

Приложение 2  
к приказу Минприроды России  
от 09.11.2020 г. № 910

УТВЕРЖДАЮ:

Председатель Комитета по  
природным ресурсам и экологии  
Псковской области

должность

Мусатов Виктор Юрьевич

фамилия, имя, отчество (при наличии)

подпись

дата

Акт  
лесопатологического обследования № 5/21

лесных насаждений Порховского лесничества (лесничество)  
Псковской области (субъект Российской Федерации)

Способ лесопатологического обследования:

1. Визуальный



2. Инструментальный



Место проведения

Участковое лесничество	Урочище (дача)	Квартал	Выдел	Площадь выдела, га	Лесопатологичес- кий выдел	Площадь лесопатологического выдела, га
Павское	-	29	37	2,0	37.1	1,5

Лесопатологическое обследование проведено на общей площади 1,5 га.

Кадастровый номер участка:

60:17:0052601:36

для участков, предоставленных в постоянное (бессрочное пользование, аренду)

Документ о праве пользования:

Вид пользования - заготовка древесины

Договор аренды лесных участков от 24.03.2014г. № 13-2014

(тип документа о праве пользования, дата, номер, вид разрешенного использования лесов)

## 2. Инструментальное (детальное) обследование лесных насаждений

2.1 Лесничество Порховское Участковое лесничество Павское

Урочище - Квартал 29 Выдел 37 Лесопатологический выдел 37.1

Наличие ограничений или особенностей участка, влияющих на назначение СОМ:

(отметка о наличии ООПТ, ОЗУ, водоохранной зоны, радиоактивного загрязнения лесов, угрозы возникновения очагов вредных организмов или пожарной опасности в лесах)

2.2. Фактическая таксационная характеристика лесного насаждения соответствует (не соответствует) таксационному описанию (нужное подчеркнуть).

Причины несоответствия: ветровал текущего года

Ведомость насаждений с выявленными несоответствиями таксационным описаниям приведена в приложении 1 к Акту

2.3. Состояние насаждений:  
с нарушенной устойчивостью (средневзвешенная категория состояния  $\geq 1,51 - \leq 4,50$ ) ☒  
с утраченной устойчивостью (средневзвешенная категория состояния  $\geq 4,51$ ) ☐  
устойчивое (средневзвешенная категория состояния  $< 1,50$ ) ☐

2.4. Причины ослабления, повреждения, средневзвешенная категория состояния насаждения:

воздействие шквалистых и ураганных ветров текущего года, повлекшие слом стволов деревьев; воздействие сильных ветров текущего года повлекшие наклон более 10 градусов, изгиб или вывал деревьев; трутовик ложный осиновый  
СКС - 4,06

2.4.1. Заселено (отработано) стволовыми вредителями:

Вид вредителя	Порода	Встречаемость заселенных деревьев, % от запаса породы	Встречаемость отработанных деревьев, % от запаса породы	Степень заселения лесного насаждения (слабая, средняя, сильная)
1	2	3	4	5
-	-	-	-	-
-	-	-	-	-

2.4.2. Повреждено огнём:

Вид пожара	Порода	Состояние корневых лап		Состояние корневой шейки		Высушивание луба		Обугленность древесины более 1/3 высоты ствола	
		процент поврежденных огнем корней	процент деревьев с данным повреждением	обугленность древесины корневой шейки по окружности (1/4; 2/4; 3/4; более 3/4)	процент деревьев с данным повреждением	по окружности (1/4; 2/4; 3/4; более 3/4)	процент деревьев с данным повреждением	по окружности ствола (менее 1/2; более 1/2)	процент деревьев с данным повреждением
1	2	3	4	5	6	7	8	9	10
-	-	-	-	-	-	-	-	-	-

2.4.3 Поражено болезнями:

Болезнь / возбудитель	Порода	Встречаемость, % от запаса насаждения	Степень поражения лесного насаждения (слабая, средняя, сильная)
1	2	3	4
Трутовик ложный осиновый	ОС	2	-

2.5. Выборке подлежит  
без признаков ослабления  
ослабленных  
сильно ослабленных  
усыхающих  
свежего сухостоя  
свежего ветровала  
свежего бурелома  
старого сухостоя  
старого ветровала  
старого бурелома

75 % деревьев, в том числе:  
- % (причины назначения)  
- % (причины назначения)  
- % (причины назначения)  
- % (причины назначения)  
- %  
60 %  
15 %  
- %  
- %  
- %

\_\_\_\_\_  
\_\_\_\_\_  
\_\_\_\_\_  
\_\_\_\_\_

2.6. Полнота лесного насаждения после уборки деревьев, подлежащих рубке, составит  
Критическая полнота для данной категории лесных насаждений и преобладающей породы составляет

0,2  
0,3

### ЗАКЛЮЧЕНИЕ к инструментальному обследованию участка

С целью предотвращения негативных процессов, снижения ущерба от их воздействия, назначается сплошная санитарная рубка

Участковое лесничество	Урочище (дача)	Квартал	Выдел	Площадь выдела, га	Лесопатологический выдел	Площадь лесопатологического выдела, га	Вид мероприятия	Площадь мероприятия, га	Породы	Доля выбираемой древесины по запасу, %	Рекомендуемый срок проведения мероприятия
1	2	3	4	5	6	7	8	9	10	11	12
Павское	-	29	37	2,0	37.1	1,5	ССР*	1,5	Е	100	2021-2023
									Б	100	
									Ос	100	
									С	100	

ССР\* - Сплошная санитарная рубка

Ведомость временной пробной площади и абрис участка прилагаются (приложение 2 и 3 к Акту)

РЕКОМЕНДАЦИИ по проведению мероприятий, не относящихся к мероприятиям по предупреждению распространения вредных организмов

Дата проведения ЛПО

30.06.2021

Дата составления документа

21.07.2021

Исполнитель работ по проведению лесопатологического обследования:

Фамилия, имя, отчество Орлов Александр Юрьевич

Организация

ЦЗЛ Новгородской области

Должность инженер-лесопатолог 1-ой кат

Подпись

Организация

ЦЗЛ Новгородской области

Фамилия, имя, отчество Никитин Антон Алексеевич

Подпись

Организация

ЦЗЛ Новгородской области

Должность инженер-лесопатолог

Телефон

8 8162 640-625



Ведомость участков леса с выявленными несоответствиями таксационным описаниям

Субъект Российской Федерации: Павловское Лесничество: Порховское  
Участковое лесничество: Павловское Урочище (лесная дача): -

Участковое лесничество										Павское		Таксационная характеристика										Заложено пробных площадей	
Год проведения лесосуровей	Номер квартала	Номер выдела	Площадь выдела, га	Целевое назначение лесов	Категория защитных лесов	ОЗУ	Источник данных	Номер лесопатологического выдела	Площадь лесопатологического выдела, га	состав	порода	возраст, лет	средняя высота, м	средний диаметр, см	тип леса	полнота	бонитет	запас, куб. м/га	количество, шт.	общая площадь, га			
2014	29	37	2,0	Защитные	Запретные полосы	-	ТО	-	-	6	Б	68	16	14	чв	0,7	4	170	-	-			
										3	Б	68	17	16									
										1	ОС	68	-	-									
										+	С	-	-	-									
-	29	37	2,0	Защитные	Запретные полосы	-	Ф	37.1	1,5	6	Б	68	16	14	чв	0,2	4	170	-	-			
										3	Б	68	17	16									
										1	ОС	68	-	-									
										+	С	-	-	-									

Условные обозначения:  
ТО - таксационные описания  
Ф - фактическая характеристика лесного насаждения

Исполнитель работ по проведению лесопатологического обследования:

Орлов Александр Юрьевич  
Никитин Антон Алексеевич

Подпись  
Подпись



**Ведомость перечета деревьев, назначенных в рубку**

**ВРЕМЕННАЯ ПРОБНАЯ ПЛОЩАДЬ № \_\_\_\_\_ - \_\_\_\_\_**

1.1. Субъект Российской Федерации		<u>Псковская область</u>	
Лесничество		Участковое лесничество	<u>Павское</u>
во	<u>Порховское</u>		Урочище <u>-</u>
Квартал	<u>29</u>	Выдел	<u>37</u>
		Площадь выдела	<u>2,0</u> га.
Лесопатологический выдел		Площадь лесопатологического выдела	<u>1,5</u> га.
			<u>37.1</u>

1.2. Метод перечета:

сплошной, ленты перечета, круговые площадки постоянного радиуса, реласкопические площадки  
(нужное подчеркнуть)

Количество лент / площадок \_\_\_\_\_ - \_\_\_\_\_ Размер площадок (длина x ширина / радиус) \_\_\_\_\_ м.  
Размер временной пробной площади: \_\_\_\_\_ га.

1.3. Фактическая таксационная характеристика насаждения:

Состав 6ЕЗБ1Ос+С Возраст 68 лет; Тип леса ЧВ Полнота 0,2  
Бонитет 4 Запас на га 170 кбм Возобновление \_\_\_\_\_

1.4. Номер очага вредных организмов



Тип очага вредных организмов: \_\_\_\_\_ эпизодический \_\_\_\_\_ хронический \_\_\_\_\_ (нужное подчеркнуть)  
Фаза развития очага вредных организмов: \_\_\_\_\_ начальная, \_\_\_\_\_ нарастания численности,  
собственно вспышка, \_\_\_\_\_ кризис \_\_\_\_\_ (нужное подчеркнуть).

1.5. Причина ослабления, повреждения насаждения и время:

воздействие шквалистых и ураганных ветров текущего года, повлекшие слом стволов деревьев;  
воздействие сильных ветров текущего года повлекшие наклон более 10 градусов, изгиб или вывал  
деревьев; трутовик ложный осиновый

Состояние насаждения: насаждение усыхающее  
Средневзвешенная категория состояния насаждения: 4,06  
Назначенные мероприятия: Сплошная санитарная рубка

Исполнитель работ по проведению лесопатологического обследования:

Фамилия, имя и отчество	<u>Орлов Александр Юрьевич</u>	Подпись <u></u>
(при наличии)		
Фамилия, имя и отчество	<u>Никитин Антон Алексеевич</u>	Подпись <u></u>
(при наличии)		
Дата составления документа	<u>21.07.2021</u>	



**ВЕДОМОСТЬ ПЕРЕЧЕТА ДЕРЕВЬЕВ**  
(для перечета круглыми реласкопическими площадками)

Порода: Ель      средневзвешенная категория состояния

№ реласкопической площадки	Суммы площадей сечения по категориям состояния, м²																Количество деревьев по категориям состояния, шт.		Модельные деревья	
	1		2		3		4		5		5 (а, б, в)		5 (г, д, е)		куб м	В том числе подлежит рубке, %	Высота, м	Диаметр, см		
	Н	З	Н	З	Н	З	Н	З	Н	З	Н	З	О	Н					З	О
	2	3	4	5	6	7	8	9	10	11	12	13	14	15					16	17
1																				
2																				
3																				
4																				
5																				
6																				
7																				
8																				
9																				
10																				
11																				
12																				
13																				
14																				
15																				
16																				
Среднее (куб м/га)																				
Итого, % от запаса по породе																				

Причины назначения в рубку деревьев категорий состояния: 1. \_\_\_\_\_ 2. \_\_\_\_\_ 3. \_\_\_\_\_ 4. \_\_\_\_\_

Порода: Берёза      средневзвешенная категория состояния

№ реласкопической площадки	Суммы площадей сечения по категориям состояния, м²																Количество деревьев по категориям состояния, шт.		Модельные деревья	
	1		2		3		4		5		5 (а, б, в)		5 (г, д, е)		куб м	В том числе подлежит рубке, %	Высота, м	Диаметр, см		
	Н	З	Н	З	Н	З	Н	З	Н	З	Н	З	О	Н					З	О
	2	3	4	5	6	7	8	9	10	11	12	13	14	15					16	17
1																				
2																				
3																				
4																				
5																				
6																				
7																				
8																				
9																				
10																				
11																				
12																				
13																				
14																				
15																				
16																				
Среднее (куб м/га)																				
Итого, % от запаса по породе																				

Причины назначения в рубку деревьев категорий состояния: 1. \_\_\_\_\_ 2. \_\_\_\_\_ 3. \_\_\_\_\_ 4. \_\_\_\_\_

Порода: Осина      средневзвешенная категория состояния

№ реласкопической площадки	Суммы площадей сечения по категориям состояния, м²																по категориям		модельные деревья	
	1		2		3		4		5		5 (а, б, в)		5 (г, д, е)		куб м	в том числе подлежит рубке, %	Высота, м	Диаметр, см		
	Н	З	Н	З	Н	З	Н	З	Н	З	Н	З	О	Н					З	О
	2	3	4	5	6	7	8	9	10	11	12	13	14	15					16	17
1																				
2																				
3																				
4																				
5																				
6																				
7																				
8																				
9																				
10																				
11																				
12																				
13																				
14																				
15																				
16																				
Среднее (куб м/га)																				
Итого, % от запаса по породе																				

Причины назначения в рубку деревьев категорий состояния: 1. \_\_\_\_\_ 2. \_\_\_\_\_ 3. \_\_\_\_\_ 4. \_\_\_\_\_

Порода: Сосна		средневзвешенная категория состояния																Количество деревьев по категориям состояния, шт.		Модельные деревья	
№ реласкопической площадки	Суммы площадей сечения по категориям состояния, м²																куб.м	В том числе подлежит рубке, %	Высота, м	Диаметр, см	
	1		2		3		4		5		5 (а, б, в)			5 (г, д, е)							
	Н	З	Н	З	Н	З	Н	З	Н	З	Н	З	О	Н	З	О					
1	2	3	4	5	6	7	8	9	10	11	12	13	14	15	16	17	18	19	20	21	
1																					
2																					
3																					
4																					
5																					
6																					
7																					
8																					
9																					
10																					
11																					
12																					
13																					
14																					
15																					
16																					
Среднее (куб м/га)																					
Итого, % от запаса по породе																					

Причины назначения в рубку деревьев категорий состояния: 1. 2. 3. 4.  
 Условные обозначения: Н-не заселено (не поражено, не повреждено), З-заселено стволовыми вредителями (поражено болезнями, Среднее (куб м/га) средневзвешенная категория состояния

Среднее (куб. м/га)																	Количество деревьев по категориям состояния, шт.		Модельные деревья	
Итого по насаждению (все породы и реласкопические площадки)	Суммы площадей сечения по категориям состояния, м²																куб.м	В том числе подлежит рубке. %	Высота, м	Диаметр, см
	1		2		3		4		5		5 (а, б, в)			5 (г, д, е)						
	Н	З	Н	З	Н	З	Н	З	Н	З	Н	З	О	Н	З	О				
1	2	3	4	5	6	7	8	9	10	11	12	13	14	15	16	17	18	19	20	21
1																				
2																				
3																				
4																				
5																				
6																				
7																				
8																				
9																				
10																				
11																				
12																				
13																				
14																				
15																				
16																				
Среднее (куб м/га)																				
Итого, % от запаса по насаждению																				

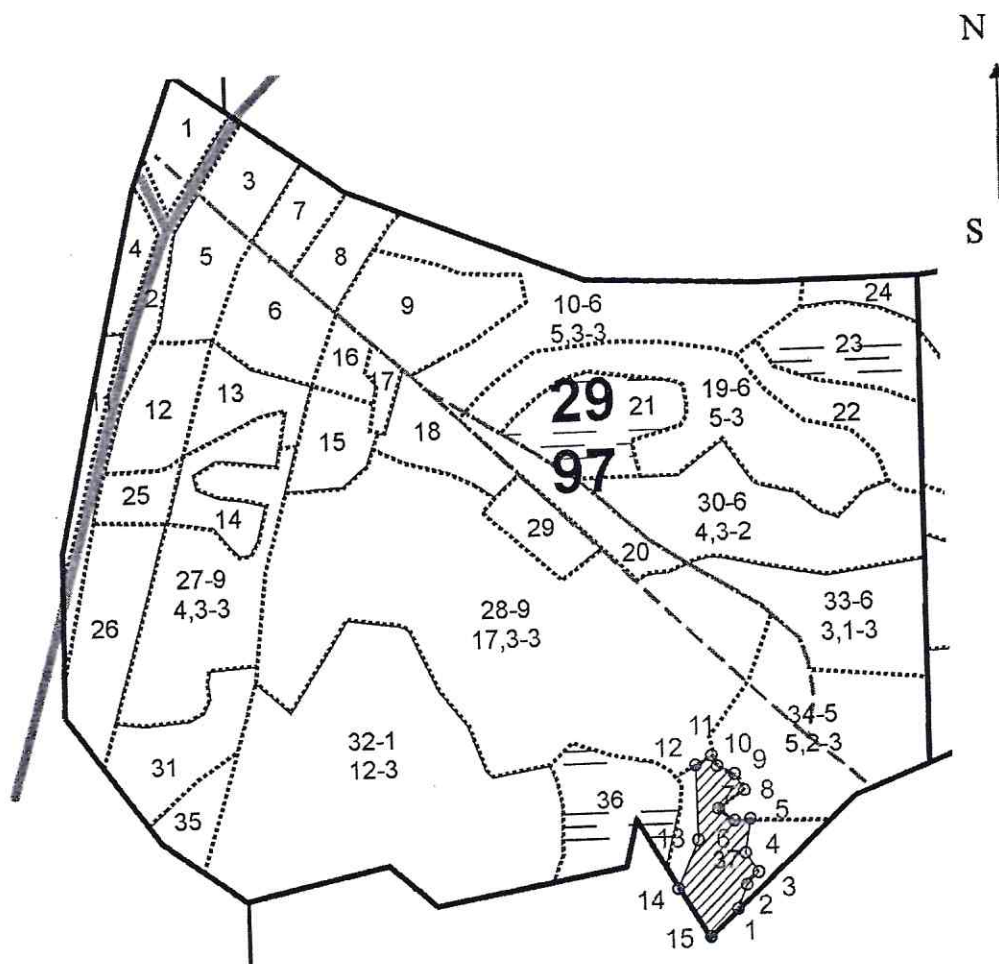
Условные обозначения: Н-не заселено (не поражено, не повреждено), З-заселено стволовыми вредителями (поражено болезнями, повреждено огнем), О-отработано вредителями.




Абрис участка

Порховское лесничество, Павское участковое лесничество, кв. 29, выд. 37.1

М 1:10 000



Условные обозначения:

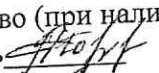
 - граница выдела 37.1

№ квартала	№ выдела	№ лесопатологического выдела	Размеры ленты (круговой площадки) перечёта					Координаты начала, конца и поворотных точек лент перечёта/центров круговых площадок перечёта	
			№ ленты (площадки)	длина, м	ширина, м	радиус, м	площадь, га		
29	37	37.1	-	-	-	-	-	-	-

### Пространственное размещение лесопатологических выделов

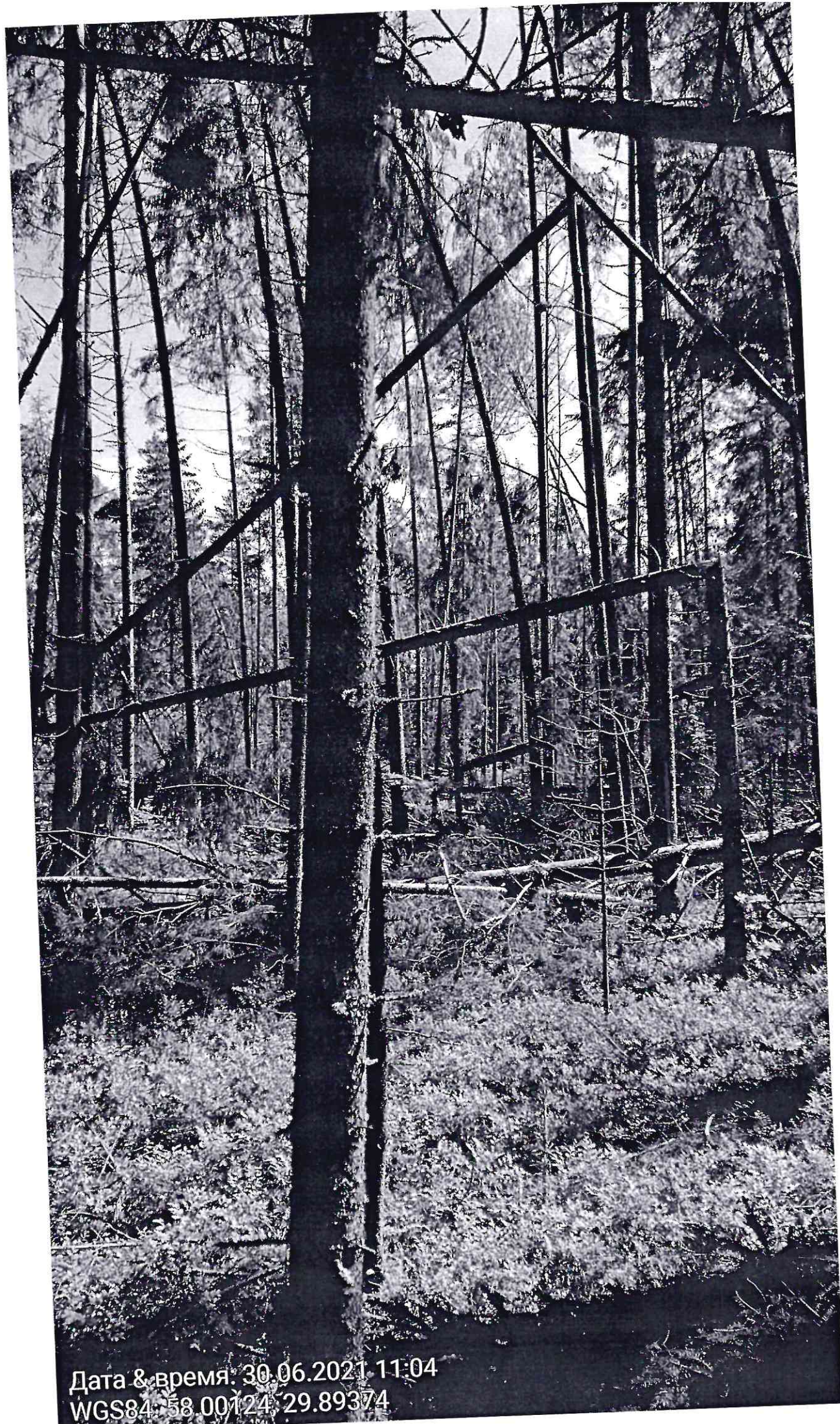
Номер точек	Координаты		Длина, м
	57.99880786	29.89345782	
1	57.99910776	29.89367791	36
2	57.99925771	29.89396088	24
3	57.99949929	29.89366219	32
4	57.99991582	29.89380368	47
5	57.99989916	29.89342638	22
6	58.00005744	29.89304909	28
7	58.00028236	29.89367791	45
8	58.00049063	29.89345782	27
9	58.00059892	29.89304909	27
10	58.00073221	29.89292332	17
11	58.00061558	29.89254603	26
12	57.99967424	29.89256175	105
13	57.99908277	29.89205869	72
14	57.99846631	29.89279756	81
15			36

Исполнители работ по проведению лесопатологического обследования:

Фамилия, имя  
и отчество (при наличии) Орлов А.Ю., инженер-лесопатолог 1-й категории  
Подпись 

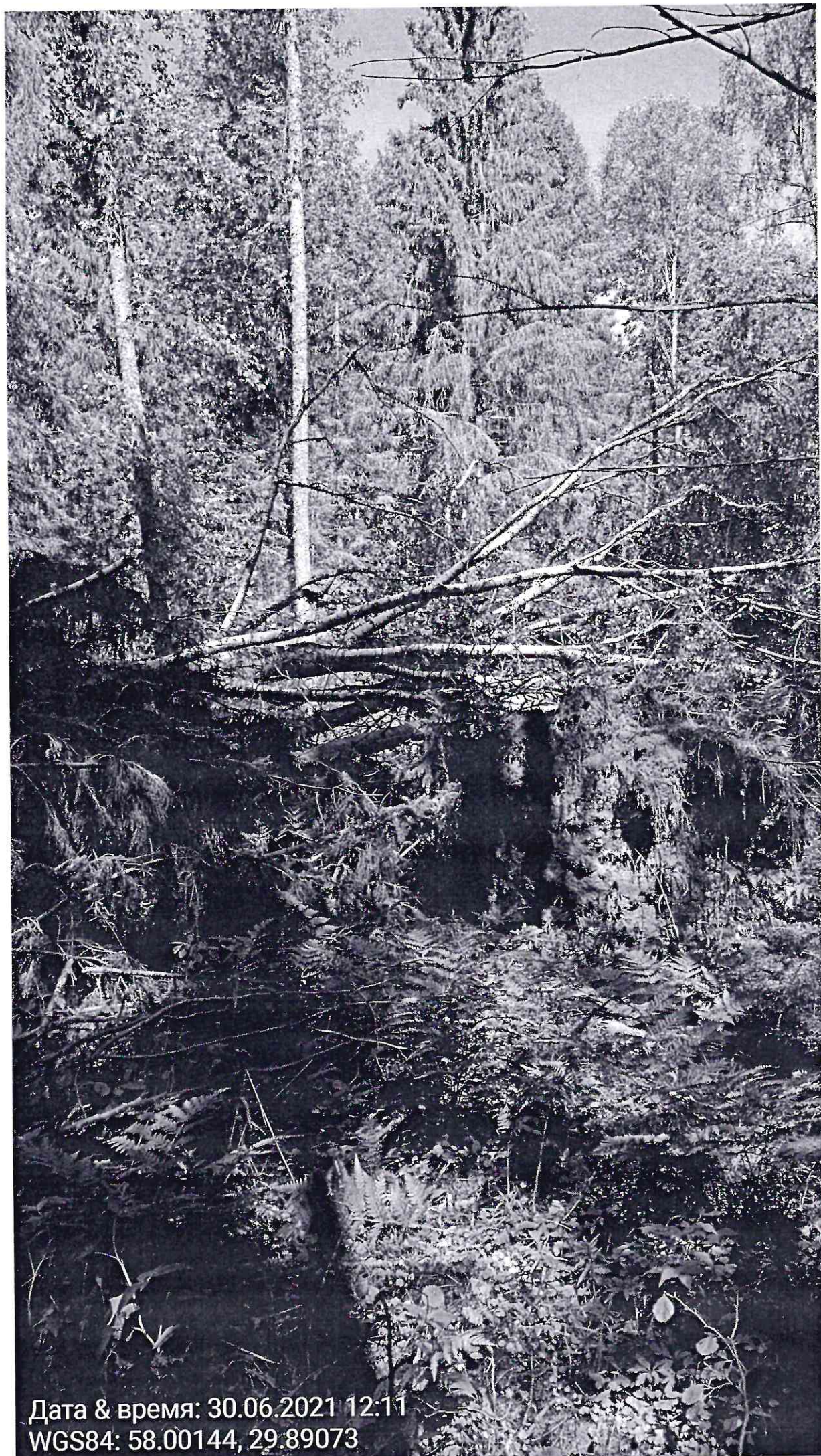
Фамилия, имя  
и отчество (при наличии) Никитин А.А., инженер-лесопатолог  
Подпись 





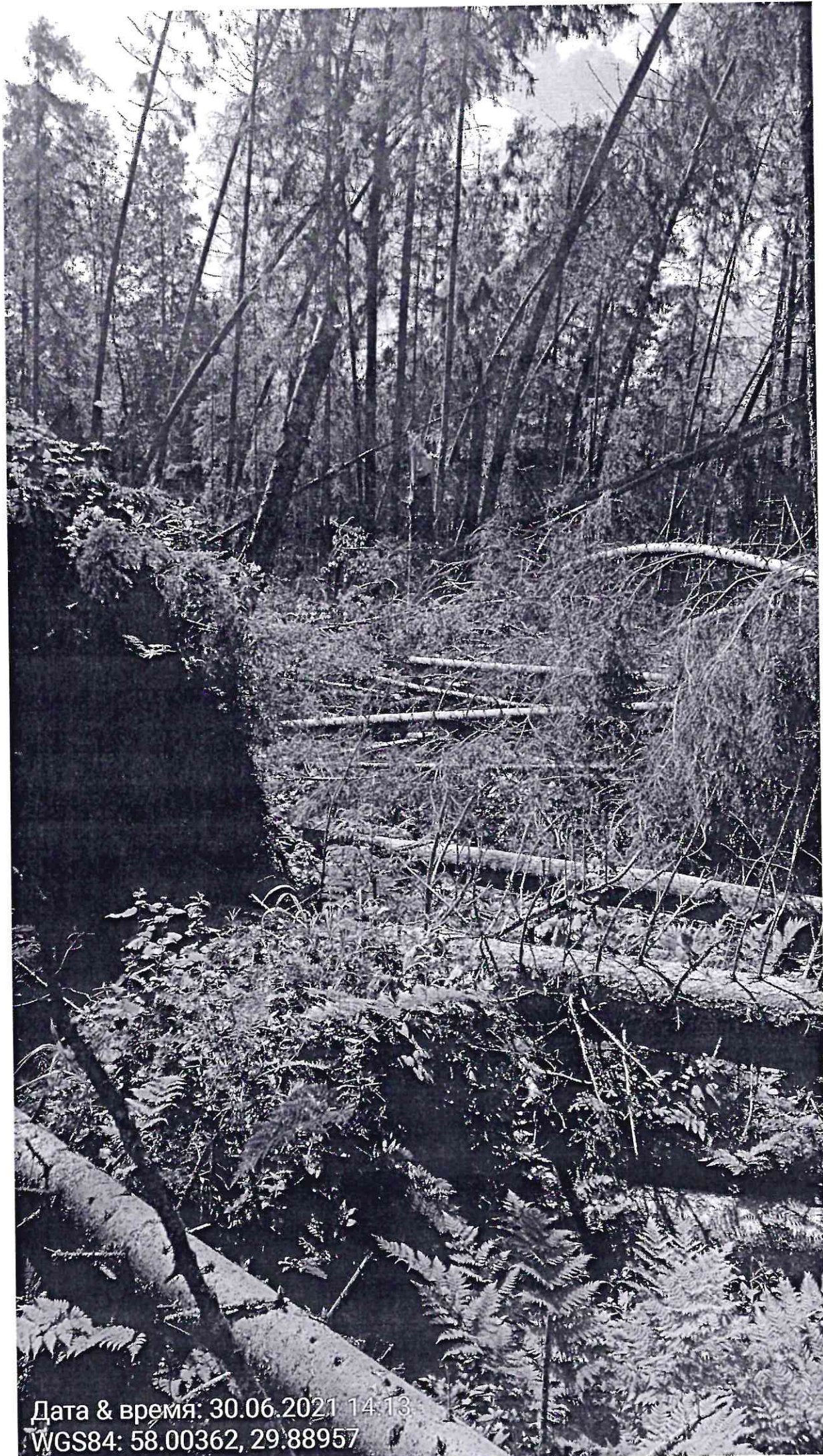
Дата & время: 30.06.2021 11:04  
WGS84: 58.00124 29.89374





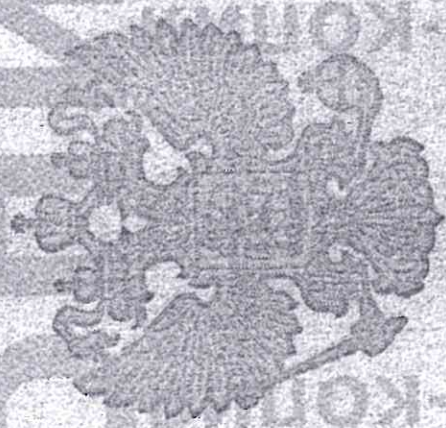
Дата & время: 30.06.2021 12:11  
WGS84: 58.00144, 29.89073





Дата & время: 30.06.2021 14:13  
WGS84: 58.00362, 29.88957





ДИПЛОМ ЯВЛЯЕТСЯ  
ГОСУДАРСТВЕННЫМ ДОКУМЕНТОМ  
О ВЫСШЕМ ОБРАЗОВАНИИ

31704 09 июня 2008 года

Регистрационный номер

РОССИЙСКАЯ ФЕДЕРАЦИЯ  
Великий Новгород  
Государственное образовательное учреждение  
высшего профессионального образования  
"Новгородский государственный университет  
имени Ярослава Мудрого"

# ДИПЛОМ

С ОТЛИЧИЕМ

ВСА 06800001

Решением  
Государственной аттестационной комиссии

02 июня 2008

года

Березину

Александр Сергеевичу

ПРИСУЖАЕНА

КВАЛИФИКАЦИЯ

ИНЖЕНЕР

по специальности

"Лесное хозяйство"



Ректор

Государственный





ДИПЛОМ ЯВЛЯЕТСЯ  
ГОСУДАРСТВЕННЫМ ДОКУМЕНТОМ  
О ВЫСШЕМ ОБРАЗОВАНИИ

Регистрационный номер 26745 19 июня 2006 года



РОССИЙСКАЯ ФЕДЕРАЦИЯ  
Великий Новгород  
Государственное образовательное учреждение  
высшего профессионального образования  
"Новгородский государственный университет  
имени Ярослава Мудрого"

## ДИПЛОМ

ВСБ-0775373

Решением  
Государственной аттестационной комиссии

08 июня 2006

от года

Орлову

Александру Юрьевичу

ПРИСУЖДЕНА  
КВАЛИФИКАЦИЯ

ИНЖЕНЕР

по специальности  
"Тесное хозяйство"



Мавин  
57



РОССИЙСКАЯ ФЕДЕРАЦИЯ

Федеральное государственное бюджетное образовательное учреждение  
высшего образования  
"Новгородский государственный университет имени Ярослава Мудрого"  
Великий Новгород

# ДИПЛОМ БАКАЛАВРА

105305 0561070

ДОКУМЕНТ ОБ ОБРАЗОВАНИИ И О КВАЛИФИКАЦИИ

Регистрационный номер  
7293

Дата выдачи  
28 июня 2017 года

Настоящий диплом свидетельствует о том, что

**Никитин  
Антон Алексеевич**

освоил(а) программу бакалавриата по направлению подготовки  
35.03.01 Лесное дело

и успешно прошел(ла) государственную итоговую аттестацию  
Решением Государственной экзаменационной комиссии  
присвоена квалификация

**БАКАЛАВР**

Протокол № 6 от 22 июня 2017 г.

Председатель  
Государственной  
экзаменационной

Губернатор области  
организации



Н.В. Беляева

Б.Р. Вебер