

Приложение 2  
к приказу Минприроды России  
от 09.11.2020 г. № 910

УТВЕРЖДАЮ:

Председатель Комитета по  
природным ресурсам и экологии  
Псковской области

должность

Мусатов Виктор Юрьевич

фамилия, имя, отчество (при наличии)

подпись

29.07.2021

дата

Акт  
лесопатологического обследования № 4/21

лесных насаждений Порховского лесничества (лесничество)  
Псковской области (субъект Российской Федерации)

Способ лесопатологического обследования:

1. Визуальный

☐

2. Инструментальный

☒

Место проведения

Участковое лесничество	Урочище (дача)	Квартал	Выдел	Площадь выдела, га	Лесопатологический выдел	Площадь лесопатологического выдела, га
Павское	-	29	34	5,2	34.1	0,2
					34.2	0,2
					34.3	4,8

Лесопатологическое обследование проведено на общей площади 5,2 га.

Кадастровый номер участка:

60:17:0052601:36

для участков, предоставленных в постоянное (бессрочное пользование, аренду)

Документ о праве пользования:

Вид пользования - заготовка древесины

Договор аренды лесных участков от 24.03.2014г. № 13-2014

(тип документа о праве пользования, дата, номер, вид разрешенного использования лесов)

## 2. Инструментальное (детальное) обследование лесных насаждений

2.1 Лесничество Порховское Участковое лесничество Павское  
 Урочище - Квартал 29 Выдел 34 Лесопатологический выдел 34.1

Наличие ограничений или особенностей участка, влияющих на назначение СОМ:

(отметка о наличии ООПТ, ОЗУ, водоохранной зоны, радиоактивного загрязнения лесов, угрозы возникновения очагов вредных организмов или пожарной опасности в лесах)

2.2. Фактическая таксационная характеристика лесного насаждения соответствует (не соответствует) таксационному описанию (нужное подчеркнуть).

Причины несоответствия: ветровал текущего года

Ведомость насаждений с выявленными несоответствиями таксационным описаниям приведена в приложении 1 к Акту

2.3. Состояние насаждений:

с нарушенной устойчивостью (средневзвешенная категория состояния  $\geq 1,51 \leq 4,50$ )

с утраченной устойчивостью (средневзвешенная категория состояния  $\geq 4,51$ )

устойчивое (средневзвешенная категория состояния  $< 1,50$ )

☒

☐

☐

2.4. Причины ослабления, повреждения, средневзвешенная категория состояния насаждения:

воздействие сильных ветров текущего года повлекшие наклон более 10 градусов, изгиб или вывал деревьев; воздействие шквалистых и ураганных ветров текущего года, повлекшие слом стволов деревьев; трутовик ложный осиновый

СКС - 4,18

2.4.1. Заселено (отработано) стволовыми вредителями:

Вид вредителя	Порода	Встречаемость заселенных деревьев, % от запаса породы	Встречаемость отработанных деревьев, % от запаса породы	Степень заселения лесного насаждения (слабая, средняя, сильная)
1	2	3	4	5
-	-	-	-	-
-	-	-	-	-

2.4.2. Повреждено огнём:

Вид пожара	Порода	Состояние корневых лап		Состояние корневой шейки		Высушивание луба		Обугленность древесины более 1/3 высоты ствола	
		процент поврежденных корней	процент деревьев с данным повреждением	обугленность древесины корневой шейки по окружности (1/4; 2/4; 3/4; более 3/4)	процент деревьев с данным повреждением	по окружности (1/4; 2/4; 3/4; более 3/4)	процент деревьев с данным повреждением	по окружности ствола (менее 1/2; более 1/2)	процент деревьев с данным повреждением
1	2	3	4	5	6	7	8	9	10
-	-	-	-	-	-	-	-	-	-

2.4.3 Поражено болезнями:

Болезнь / возбудитель	Порода	Встречаемость, % от запаса насаждения	Степень поражения лесного насаждения (слабая, средняя, сильная)
1	2	3	4
Трутовик ложный осиновый	ОС	2	-

2.5. Выборке подлежат

без признаков ослабления	78 % деревьев, в том числе:
ослабленных	- % (причины назначения)
сильно ослабленных	- % (причины назначения)
усыхающих	- % (причины назначения)
свежого сухостоя	- %
свежого ветровала	58 %
свежого бурелома	20 %
старого сухостоя	- %
старого ветровала	- %
старого бурелома	- %

2.6. Полнота лесного насаждения после уборки деревьев, подлежащих рубке, составит \_\_\_\_\_ 0,2  
Критическая полнота для данной категории лесных насаждений и преобладающей породы составляет \_\_\_\_\_ 0,3

### ЗАКЛЮЧЕНИЕ к инструментальному обследованию участка

С целью предотвращения негативных процессов, снижения ущерба от их воздействия, назначается сплошная санитарная рубка

Участковое лесничество	Урочище (дача)	Квартал	Выдел	Площадь выдела, га	Лесопатологический выдел	Площадь лесопатологического выдела, га	Вид мероприятия	Площадь мероприятия, га	Породы	Доля выбираемой древесины по запасу, %	Рекомендуемый срок проведения мероприятия
1	2	3	4	5	6	7	8	9	10	11	12
Павское	-	29	34	5,2	34.1	0,2	ССР*	0,2	Е	100	2021-2023
									Б	100	
									Ос	100	
									С	100	

ССР\* - Сплошная санитарная рубка

Ведомость временной пробной площади и абрис участка прилагаются (приложение 2 и 3 к Акту)

РЕКОМЕНДАЦИИ по проведению мероприятий, не относящихся к мероприятиям по предупреждению распространения вредных организмов

Дата проведения ЛПО \_\_\_\_\_ 30.06.2021

Дата составления документа \_\_\_\_\_ 21.07.2021

Исполнитель работ по проведению лесопатологического обследования:

Фамилия, имя, отчество \_\_\_\_\_ Орлов Александр Юрьевич

Организация \_\_\_\_\_

ЦЗЛ Новгородской области

Должность \_\_\_\_\_ инженер-лесопатолог 1-ой кат

Подпись \_\_\_\_\_

Фамилия, имя, отчество \_\_\_\_\_ Никитин Антон Алексеевич

Организация \_\_\_\_\_

ЦЗЛ Новгородской области

Должность \_\_\_\_\_ инженер-лесопатолог

Подпись \_\_\_\_\_

Телефон \_\_\_\_\_ 8 8162 640-625

## 2. Инструментальное (детальное) обследование лесных насаждений

2.1 Лесничество Порховское Участковое лесничество Павское  
 Урочище - Квартал 29 Выдел 34 Лесопатологический выдел 34.2  
 Наличие ограничений или особенностей участка, влияющих на назначение СОМ:

опасности в лесах)

2.2. Фактическая таксационная характеристика лесного насаждения соответствует (не соответствует) таксационному описанию (нужное)

Причины несоответствия: ветровал текущего года

Ведомость насаждений с выявленными несоответствиями таксационным описаниям приведена в приложении 1 к Акту

2.3. Состояние насаждений:

с нарушенной устойчивостью (средневзвешенная категория состояния  $\geq 1,51 - \leq 4,50$ ) ☒

с утраченной устойчивостью (средневзвешенная категория состояния  $\geq 4,51$ ) ☐

устойчивое (средневзвешенная категория состояния  $< 1,50$ ) ☐

2.4. Причины ослабления, повреждения, средневзвешенная категория состояния насаждения:

воздействие сильных ветров текущего года повлекшие наклон более 10 градусов, изгиб или вывал деревьев; воздействие шквалистых и ураганных ветров текущего года, повлекшие слом стволов деревьев; трутовик ложный осиновый

СКС - 4,18

2.4.1. Заселено (отработано) стволовыми вредителями:

Вид вредителя	Порода	Встречаемость заселенных	Встречаемость отработанных	Степень заселения лесного
1	2	3	4	5
-	-	-	-	-
-	-	-	-	-

2.4.2. Повреждено огнём:

Вид пожара	Порода	Состояние корневых		Состояние корневой шейки		Высушивание луба		Обугленность древесины	
		процент поврежденных корней	процент деревьев с данным повреждением	обугленность корневой шейки по окружности (1/4; 2/4; 3/4; более 3/4)	процент деревьев с данным повреждением	по окружности (1/4; 2/4; 3/4; более 3/4)	процент деревьев с данным повреждением	по окружности ствола (менее 1/2; более 1/2)	процент деревьев с данным повреждением
1	2	3	4	5	6	7	8	9	10
-	-	-	-	-	-	-	-	-	-

2.4.3 Поражено болезнями:

Болезнь / возбудитель	Порода	Встречаемость, % от запаса насаждения	Степень поражения
1	2	3	4
Трутовик ложный осиновый	ОС	2	-

2.5. Выборке подлежит  
без признаков ослабления  
ослабленных  
сильно ослабленных  
усыхающих  
свежего сухостоя  
свежего ветровала  
свежего бурелома  
старого сухостоя  
старого ветровала  
старого бурелома

78 % деревьев, в том числе:  
- % (причины назначения)  
- % (причины назначения)  
- % (причины назначения)  
- % (причины назначения)  
- %  
58 %  
20 %  
- %  
- %  
- %

\_\_\_\_\_  
\_\_\_\_\_  
\_\_\_\_\_  
\_\_\_\_\_

2.6. Полнота лесного насаждения после уборки деревьев, подлежащих рубке, составит  
Критическая полнота для данной категории лесных насаждений и преобладающей породы составляет

0,2  
0,3

### ЗАКЛЮЧЕНИЕ к инструментальному обследованию участка

С целью предотвращения негативных процессов, снижения ущерба от их воздействия, назначается сплошная санитарная рубка

Участковое лесничество	Урочище (дача)	Квартал	Выдел	Площадь выдела, га	Лесопатологический выдел	Площадь лесопатологического выдела, га	Вид мероприятия	Площадь мероприятия, га	Породы	Доля выбираемой древесины по запасу, %	Рекомендуемый срок проведения мероприятия
1	2	3	4	5	6	7	8	9	10	11	12
Павское	-	29	34	5,2	34,2	0,2	ССР*	0,2	Е	100	2021-2023
									Б	100	
									Ос	100	
									С	100	

ССР\* - Сплошная санитарная рубка

Ведомость временной пробной площади и абрис участка прилагаются (приложение 2 и 3 к Акту)

РЕКОМЕНДАЦИИ по проведению мероприятий, не относящихся к мероприятиям по предупреждению распространения вредных  
Дата проведения ЛПО 30.06.2021

Дата составления документа

Исполнитель работ по проведению лесопатологического обследования:

Фамилия, имя, отчество Орлов Александр Юрьевич Организация ЦЗЛ Новгородской области

Должность инженер-лесопатолог 1-ой кат Подпись Организация ЦЗЛ Новгородской области

Фамилия, имя, отчество Никитин Антон Алексеевич Организация ЦЗЛ Новгородской области

Должность инженер-лесопатолог Подпись

Телефон 8 8162 640-625

## 2. Инструментальное (детальное) обследование лесных насаждений

2.1 Лесничество Порховское Участковое лесничество Павское  
 Урочище - Квартал 29 Выдел 34 Лесопатологический выдел 34.3  
 Наличие ограничений или особенностей участка, влияющих на назначение КОМ:

опасности в лесах)  
 2.2. Фактическая таксационная характеристика лесного насаждения соответствует (не соответствует) таксационному описанию (нужное

Причины несоответствия: неточность лесоустройства

Ведомость насаждений с выявленными несоответствиями таксационным описаниям приведена в приложении 1 к Акту

2.3. Состояние насаждений:

с нарушенной устойчивостью (средневзвешенная категория состояния  $\geq 1,51 \leq 4,50$ ) ☒

с утраченной устойчивостью (средневзвешенная категория состояния  $\geq 4,51$ ) ☐

устойчивое (средневзвешенная категория состояния  $< 1,50$ ) ☐

2.4. Причины ослабления, повреждения, средневзвешенная категория состояния насаждения:

воздействие сильных ветров текущего года повлекшие наклон более 10 градусов, изгиб или вывал деревьев; воздействие шквалистых и ураганных ветров текущего года, повлекшие слом стволов деревьев; погодные условия

СКС - 2,57

2.4.1. Заселено (отработано) стволовыми вредителями:

Вид вредителя	Порода	Встречаемость заселенных	Встречаемость отработанных	Степень заселения лесного
1	2	3	4	5
-	-	-	-	-
-	-	-	-	-

2.4.2. Повреждено огнём:

Вид пожара	Порода	Состояние корневых		Состояние корневой шейки		Высушивание луба		Обугленность древесины	
		процент поврежденных огнем корней	процент деревьев с данным повреждением	обугленность древесины корневой шейки по окружности (1/4; 2/4; 3/4; более 3/4)	процент деревьев с данным повреждением	по окружности (1/4; 2/4; 3/4; более 3/4)	процент деревьев с данным повреждением	по окружности ствола (менее 1/2; более 1/2)	процент деревьев с данным повреждением
1	2	3	4	5	6	7	8	9	10
-	-	-	-	-	-	-	-	-	-

2.4.3 Поражено болезнями:

Болезнь / возбудитель	Порода	Встречаемость, % от запаса насаждения	Степень поражения
1	2	3	4
-	-	-	-

2.5. Выборке подлежит \_\_\_\_\_ 37 % деревьев, в том числе:  
 без признаков ослабления \_\_\_\_\_ - % (причины назначения)  
 ослабленных \_\_\_\_\_ - % (причины назначения)  
 сильно ослабленных \_\_\_\_\_ - % (причины назначения)  
 усыхающих \_\_\_\_\_ - %  
 свежего сухостоя \_\_\_\_\_ - %  
 свежего ветровала \_\_\_\_\_ 33 %  
 свежего бурелома \_\_\_\_\_ 4 %  
 старого сухостоя \_\_\_\_\_ - %  
 старого ветровала \_\_\_\_\_ - %  
 старого бурелома \_\_\_\_\_ - %

2.6. Полнота лесного насаждения после уборки деревьев, подлежащих рубке, составит \_\_\_\_\_ 0,4  
 Критическая полнота для данной категории лесных насаждений и преобладающей породы составляет \_\_\_\_\_ 0,3

#### ЗАКЛЮЧЕНИЕ к инструментальному обследованию участка

С целью предотвращения негативных процессов, снижения ущерба от их воздействия, назначается сплошная санитарная рубка

Участковое лесничество	Урочище (дача)	Квартал	Выдел	Площадь выдела, га	Лесопатологический выдел	Площадь лесопатологического выдела, га	Вид мероприятия	Площадь мероприятия, га	Породы	Доля выбираемой древесины по запасу, %	Рекомендуемый срок проведения мероприятия
1	2	3	4	5	6	7	8	9	10	11	12
Павское	-	29	34	5,2	34,3	4,8	ВСП*	4,8	Е	42	2021-2023
									Б	32	
									С	21	
									Ос	100	

ВСП\* - Выборочная санитарная рубка

Ведомость временной пробной площади и абрис участка прилагаются (приложение 2 и 3 к Акту)

РЕКОМЕНДАЦИИ по проведению мероприятий, не относящихся к мероприятиям по предупреждению распространения вредных  
 Дата проведения ЛПО \_\_\_\_\_ 30.06.2021

Дата составления документа \_\_\_\_\_

Исполнитель работ по проведению лесопатологического обследования:

Фамилия, имя, отчество \_\_\_\_\_ Орлов Александр Юрьевич \_\_\_\_\_ Организация \_\_\_\_\_ ЦЗЛ Новгородской области

Должность \_\_\_\_\_ инженер-лесопатолог I-ой кат \_\_\_\_\_ Подпись \_\_\_\_\_

Фамилия, имя, отчество \_\_\_\_\_ Никитин Антон Алексеевич \_\_\_\_\_ Организация \_\_\_\_\_ ЦЗЛ Новгородской области

Должность \_\_\_\_\_ инженер-лесопатолог \_\_\_\_\_ Подпись \_\_\_\_\_

Телефон \_\_\_\_\_ 8 8162 640-625 \_\_\_\_\_

к акту лесопатологического обследования  
утвержденному Приказом  
Минприроды России  
от 09.11.2020 № 910

Ведомость участков леса с выявленными несоответствиями таксационным описанием

Субъект Российской Федерации  
Участковое лесничество

Псковская область  
Павловское

Лесничество  
Урочище (лесная дача)

Год проведения лесороскопства	Номер квартала	Номер выдела	Площадь выдела, га	Целевое назначение лесов	Категория защитных лесов	ОЗВ	Источник данных	Номер лесопатологического выдела	Площадь лесопатологического выдела, га	Таксационная характеристика											Законодательно пробных площадей	
										состав	порода	возраст, лет	средняя высота, м	средний диаметр, см	тип леса	поднота	бонитет	запас, куб. м/га	количество, шт.	общая площадь, га		
2014	29	34	5,2	Защитные	Запретные полосы	-	ТО	-	-	10	11	12	13	14	15	16	17	18	19	20	21	
											6	Е	88	21	24							
											3	Б	88	21	24							
											1	ОС	88	23	26		0,6	3	230	-	-	
											+	С	-	-	-							
											6	Е	88	21	24							
	29	34	5,2	Защитные	Запретные полосы	-	Ф	34.1	0,2		3	Б	88	21	24		0,3	3	230	-	-	
											1	ОС	88	23	26							
											+	С	-	-	-							
2014	29	34	5,2	Защитные	Запретные полосы	-	ТО	-	-		3	Б	88	21	24		0,6	3	230	-	-	
											1	ОС	88	23	26							
											+	С	-	-	-							
											6	Е	88	21	24							
	29	34	5,2	Защитные	Запретные полосы	-	Ф	34.2	0,2		3	Б	88	21	24		0,3	3	230	-	-	
											1	ОС	88	23	26							
											+	С	-	-	-							
											6	Е	88	21	24							
	29	34	5,2	Защитные	Запретные полосы	-	ТО	-	-		3	Б	88	21	24		0,6	3	230	-	-	
											1	ОС	88	23	26							
											+	С	-	-	-							
2014	29	34	5,2	Защитные	Запретные полосы	-	ТО	-	-		6	Е	88	21	24		0,6	3	230	-	-	
											3	Б	88	21	24							
											1	ОС	88	23	26							
											+	С	-	-	-							
											6	Е	88	21	24							
	29	34	5,2	Защитные	Запретные полосы	-	Ф	34.3	4,8		6	Е	95	19	20		0,4	3	180	6	-	
											3	Б	95	25	28							
											1	С	95	24	28							
											+	Ос	95	-	-							

Результаты проведения лесопатологического обследования лесных насаждений за июль 2021г.

Лесничество  
Уручье (лесная дача)

Псковская область  
Павловск

Субъект Российской Федерации  
Участковое лесничество

Номер записи		Номер выдела	Целевое назначение леса	Категория защитных лесов	ОЗУ	Номер лесопатологического выдела	Площадь лесопатологического выдела, га	Таксационная характеристика лесного насаждения										Распределение деревьев по категориям состояния, % от запаса												Причина ослабления, повреждения	Подземный рубке, % от запаса	Назначение мероприятия																																																																																																																																																																																																																																																																																																																																																																																																																																																																																																																																																																																																																																																																																																																																																																																																																																																																																																																																																																																																																																																										
1	2	3	4	5	6	7	8	9	10	11	12	13	14	15	16	17	18	без признаков ослабления			ослабленные			сильно ослабленные			усыхающие					свежий сучковатый	свежий ветровал	свежий бурелом	старый сучковатый	старый ветровал	старый бурелом	всего	площадь, га	вид																																																																																																																																																																																																																																																																																																																																																																																																																																																																																																																																																																																																																																																																																																																																																																																																																																																																																																																																																																																																																																																		
									состав	порода	возраст	средняя высота, м	средний диаметр, см	тип леса	полнота	коэффициент	запас, куб. м/га	число деревьев на временной пробной площади, шт.	ослабленные			ослабленные			ослабленные			ослабленные			ослабленные			ослабленные			ослабленные				ослабленные			ослабленные			ослабленные			ослабленные			ослабленные			ослабленные			ослабленные			ослабленные			ослабленные			ослабленные			ослабленные			ослабленные			ослабленные			ослабленные			ослабленные			ослабленные			ослабленные			ослабленные			ослабленные			ослабленные			ослабленные			ослабленные			ослабленные			ослабленные			ослабленные			ослабленные			ослабленные			ослабленные			ослабленные			ослабленные			ослабленные			ослабленные			ослабленные			ослабленные			ослабленные			ослабленные			ослабленные			ослабленные			ослабленные			ослабленные			ослабленные			ослабленные			ослабленные			ослабленные			ослабленные			ослабленные			ослабленные			ослабленные			ослабленные			ослабленные			ослабленные			ослабленные			ослабленные			ослабленные			ослабленные			ослабленные			ослабленные			ослабленные			ослабленные			ослабленные			ослабленные			ослабленные			ослабленные			ослабленные			ослабленные			ослабленные			ослабленные			ослабленные			ослабленные			ослабленные			ослабленные			ослабленные			ослабленные			ослабленные			ослабленные			ослабленные			ослабленные			ослабленные			ослабленные			ослабленные			ослабленные			ослабленные			ослабленные			ослабленные			ослабленные			ослабленные			ослабленные			ослабленные			ослабленные			ослабленные			ослабленные			ослабленные			ослабленные			ослабленные			ослабленные			ослабленные			ослабленные			ослабленные			ослабленные			ослабленные			ослабленные			ослабленные			ослабленные			ослабленные			ослабленные			ослабленные			ослабленные			ослабленные			ослабленные			ослабленные			ослабленные			ослабленные			ослабленные			ослабленные			ослабленные			ослабленные			ослабленные			ослабленные			ослабленные			ослабленные			ослабленные			ослабленные			ослабленные			ослабленные			ослабленные			ослабленные			ослабленные			ослабленные			ослабленные			ослабленные			ослабленные			ослабленные			ослабленные			ослабленные			ослабленные			ослабленные			ослабленные			ослабленные			ослабленные			ослабленные			ослабленные			ослабленные			ослабленные			ослабленные			ослабленные			ослабленные			ослабленные			ослабленные			ослабленные			ослабленные			ослабленные			ослабленные			ослабленные			ослабленные			ослабленные			ослабленные			ослабленные			ослабленные			ослабленные			ослабленные			ослабленные			ослабленные			ослабленные			ослабленные			ослабленные			ослабленные			ослабленные			ослабленные			ослабленные			ослабленные			ослабленные			ослабленные			ослабленные			ослабленные			ослабленные			ослабленные			ослабленные			ослабленные			ослабленные			ослабленные			ослабленные			ослабленные			ослабленные			ослабленные			ослабленные			ослабленные			ослабленные			ослабленные			ослабленные			ослабленные			ослабленные			ослабленные			ослабленные			ослабленные			ослабленные			ослабленные			ослабленные			ослабленные			ослабленные			ослабленные			ослабленные			ослабленные			ослабленные			ослабленные			ослабленные			ослабленные			ослабленные			ослабленные			ослабленные			ослабленные			ослабленные			ослабленные			ослабленные			ослабленные			ослабленные			ослабленные			ослабленные			ослабленные			ослабленные			ослабленные			ослабленные			ослабленные			ослабленные			ослабленные			ослабленные			ослабленные			ослабленные			ослабленные			ослабленные			ослабленные			ослабленные			ослабленные			ослабленные			ослабленные			ослабленные			ослабленные			ослабленные			ослабленные			ослабленные			ослабленные			ослабленные			ослабленные			ослабленные			ослабленные			ослабленные			ослабленные			ослабленные			ослабленные			ослабленные			ослабленные			ослабленные			ослабленные			ослабленные			ослабленные			ослабленные			ослабленные			ослабленные			ослабленные			ослабленные			ослабленные			ослабленные			ослабленные			ослабленные			ослабленные			ослабленные			ослабленные			ослабленные			ослабленные			ослабленные			ослабленные			ослабленные			ослабленные			ослабленные			ослабленные			ослабленные			ослабленные			ослабленные			ослабленные			ослабленные			ослабленные			ослабленные			ослабленные			ослабленные			ослабленные			ослабленные			ослабленные			ослабленные			ослабленные			ослабленные			ослабленные			ослабленные			ослабленные			ослабленные			ослабленные			ослабленные			ослабленные			ослабленные			ослабленные			ослабленные			ослабленные			ослабленные			ослабленные			ослабленные			ослабленные			ослабленные			ослабленные			ослабленные			ослабленные			ослабленные			ослабленные			ослабленные			ослабленные			ослабленные			ослабленные			ослабленные			ослабленные			ослабленные			ослабленные			ослабленные			ослабленные			ослабленные			ослабленные			ослабленные			ослабленные			ослабленные			ослабленные			ослабленные			ослабленные			ослабленные			ослабленные			ослабленные			ослабленные			ослабленные			ослабленные			ослабленные			ослабленные			ослабленные</	

Условные обозначения: Н - деревья не подлежат рубке; Р - деревья подлежат рубке  
Коды причин ослабления: 881 - воздействие сильных ветров текущего года повлекшие слом стволов деревьев, 882 - воздействие шкалистых и ураганных ветров текущего года повлекшие слом стволов деревьев, 358 - трутовик ложный осиновый, 820 - погодные условия.

Исполнитель работ по проведению лесопатологического обследования:

Фамилия, имя и отчество (при наличии)  
Орлов Александр Юрьевич  
Дата составления документа  
21.07.2021

Полное  
Полное

**Ведомость перечета деревьев, назначенных в рубку**

**ВРЕМЕННАЯ ПРОБНАЯ ПЛОЩАДЬ № \_\_\_\_\_ - \_\_\_\_\_**

1.1. Субъект Российской Федерации \_\_\_\_\_ Псковская область  
Лесничест \_\_\_\_\_  
во Порховское Участковое лесничество Павское Урочище -  
Квартал 29 Выдел 34 Площадь выдела 5,2 га.  
Лесопатологический выдел 34.1 Площадь лесопатологического выдела 0,2 га.

1.2. Метод перечета:

сплошной, ленты перечета, круговые площадки постоянного радиуса, реласкопические площадки  
(нужное подчеркнуть)

Количество лент / площадок \_\_\_\_\_ - \_\_\_\_\_ Размер площадок (длина x ширина / радиус) \_\_\_\_\_ м.  
Размер временной пробной площади: \_\_\_\_\_ - \_\_\_\_\_ га.

1.3. Фактическая таксационная характеристика насаждения:

Состав 6ЕЗБ1Ос+С Возраст 88 лет; Тип леса ЧС Полнота 0,3  
10Е 30 лет, выс. 4 м., 1  
Бонитет 3 Запас на га 230 кубм Возобновление тыс. шт/га

1.4. Номер очага вредных организмов \_\_\_\_\_

Тип очага вредных организмов: \_\_\_\_\_ эпизодический \_\_\_\_\_ хронический \_\_\_\_\_ (нужное подчеркнуть)  
Фаза развития очага вредных организмов: \_\_\_\_\_ начальная, \_\_\_\_\_ нарастания численности,  
собственно вспышка, \_\_\_\_\_ кризис \_\_\_\_\_ (нужное подчеркнуть).

1.5. Причина ослабления, повреждения насаждения и время:

воздействие сильных ветров текущего года повлекшие наклон более 10 градусов, изгиб или вывал  
деревьев; воздействие шквалистых и ураганных ветров текущего года, повлекшие слом стволов  
деревьев; трутовик ложный осиновый

Состояние насаждения: насаждение усыхающее  
Средневзвешенная категория состояния насаждения: 4,18  
Назначенные мероприятия: Сплошная санитарная рубка

Исполнитель работ по проведению лесопатологического обследования:

Фамилия, имя и отчество \_\_\_\_\_ Орлов Александр Юрьевич \_\_\_\_\_ Подпись [Подпись]  
(при наличии)  
Фамилия, имя и отчество \_\_\_\_\_ Никитин Антон Алексеевич \_\_\_\_\_ Подпись [Подпись]  
(при наличии)

Дата составления документа 21.07.2021

[illegible][illegible]

Пункт - Осев		Брусья (заготовки, заготовки) (м)															Колонки		Пункт	
Пункт	Осев	Сумма брусьев (всего) по количеству заготовок, м															Колонки	Пункт		
		1	2	3	4	5	6	7	8	9	10	11	12	13	14	15				
1	2	3	4	5	6	7	8	9	10	11	12	13	14	15	16	17	18	19		
2	3	4	5	6	7	8	9	10	11	12	13	14	15	16	17	18	19			
3	4	5	6	7	8	9	10	11	12	13	14	15	16	17	18	19	20			
4	5	6	7	8	9	10	11	12	13	14	15	16	17	18	19	20	21			
5	6	7	8	9	10	11	12	13	14	15	16	17	18	19	20	21	22			
6	7	8	9	10	11	12	13	14	15	16	17	18	19	20	21	22	23			
7	8	9	10	11	12	13	14	15	16	17	18	19	20	21	22	23	24			
8	9	10	11	12	13	14	15	16	17	18	19	20	21	22	23	24	25			
9	10	11	12	13	14	15	16	17	18	19	20	21	22	23	24	25	26			
10	11	12	13	14	15	16	17	18	19	20	21	22	23	24	25	26	27			
11	12	13	14	15	16	17	18	19	20	21	22	23	24	25	26	27	28			
12	13	14	15	16	17	18	19	20	21	22	23	24	25	26	27	28	29			
13	14	15	16	17	18	19	20	21	22	23	24	25	26	27	28	29	30			
14	15	16	17	18	19	20	21	22	23	24	25	26	27	28	29	30	31			
15	16	17	18	19	20	21	22	23	24	25	26	27	28	29	30	31	32			
16	17	18	19	20	21	22	23	24	25	26	27	28	29	30	31	32	33			
17	18	19	20	21	22	23	24	25	26	27	28	29	30	31	32	33	34			
18	19	20	21	22	23	24	25	26	27	28	29	30	31	32	33	34	35			
19	20	21	22	23	24	25	26	27	28	29	30	31	32	33	34	35	36			
20	21	22	23	24	25	26	27	28	29	30	31	32	33	34	35	36	37			
21	22	23	24	25	26	27	28	29	30	31	32	33	34	35	36	37	38			
22	23	24	25	26	27	28	29	30	31	32	33	34	35	36	37	38	39			
23	24	25	26	27	28	29	30	31	32	33	34	35	36	37	38	39	40			
24	25	26	27	28	29	30	31	32	33	34	35	36	37	38	39	40	41			
25	26	27	28	29	30	31	32	33	34	35	36	37	38	39	40	41	42			
26	27	28	29	30	31	32	33	34	35	36	37	38	39	40	41	42	43			
27	28	29	30	31	32	33	34													

[illegible][illegible]

Условные обозначения: Н-из заплата (не доукомплектовано, не покрывающая), Т-заплата с тыльной стороны (покрытая) болтами, заплатами и т.д. С-заплата с тыльной стороны.

**Ведомость перечета деревьев, назначенных в рубку**

**ВРЕМЕННАЯ ПРОБНАЯ ПЛОЩАДЬ № \_\_\_\_\_ - \_\_\_\_\_**

1.1. Субъект Российской Федерации				<u>Псковская область</u>	
Лесничест	<u>Порховское</u>	Участковое лесничество	<u>Павское</u>	Урочище	<u>-</u>
Квартал	<u>29</u>	Выдел	<u>34</u>	Площадь выдела	<u>5,2</u> га.
Лесопатологический выдел			<u>34.2</u>	Площадь лесопатологического выдела	<u>0,2</u> га.

1.2. Метод перечета:

сплошной, ленты перечета, круговые площадки постоянного радиуса, реласкопические площадки  
 Количество лент / площадок - Размер площадок (длина х ширина / радиус) - м.  
 Размер временной пробной площади: - га.

1.3. Фактическая таксационная характеристика насаждения:

Состав	<u>6ЕЗБ1Ос+С</u>	Возраст	<u>88</u> лет;	Тип леса	<u>ЧС</u>	Полнота	<u>0,3</u>
						<u>10Е 30 лет, выс. 4 м., 1</u>	
Бонитет	<u>3</u>	Запас на га	<u>230</u> кбм	Возобновление	<u>тыс. шт/га</u>		

1.4. Номер очага вредных организмов


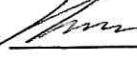
Тип очага вредных организмов: -  
 эпизодический хронический (нужное подчеркнуть)  
 Фаза развития очага вредных организмов: -  
 начальная, нарастания численности,  
 собственно вспышка, кризис (нужное подчеркнуть).

1.5. Причина ослабления, повреждения насаждения и время:

воздействие сильных ветров текущего года повлекшие наклон более 10 градусов, изгиб или вывал деревьев; воздействие шквалистых и ураганных ветров текущего года, повлекшие слом стволов деревьев; трутовик ложный осиновый

Состояние насаждения: насаждение усыхающее  
 Средневзвешенная категория состояния насаждения: 4,18  
 Назначенные мероприятия: Сплошная санитарная рубка

Исполнитель работ по проведению лесопатологического обследования:

Фамилия, имя и отчество	<u>Орлов Александр Юрьевич</u>	Подпись	
(при наличии)			
Фамилия, имя и отчество	<u>Никитин Антон Алексеевич</u>	Подпись	
(при наличии)			
Дата составления документа	<u>21.07.2021</u>		

**ВЕДОМОСТЬ ПЕРЕЧЕТА ДЕРЕВЬЕВ**  
(для учета порубочных раскисочных планов)

Порубка: Бель среднезащитная категория лесов

№	Суммы площадей участков по категориям лесов, м²																Количество деревьев по категориям лесов, шт.		Мощность леса	
																	куб.м	в том числе подрост рубл. №	Высота, м	Диаметр, см
	1	2	3	4	5	5 (г. б. в)			5 (г. д. е)											
различия	Н	З	Н	З	Н	З	Н	З	Н	З	О	Н	З	О						
1	2	3	4	5	6	7	8	9	10	11	12	13	14	15	16	17	18	19		
1																				
2																				
3																				
4																				
5																				
6																				
7																				
8																				
9																				
10																				
11																				
12																				
13																				
14																				
15																				
16																				
17																				
18																				
19																				
20																				
21																				

Примечание к рубке: Бель среднезащитная категория лесов

Порубка: Бель среднезащитная категория лесов

№	Суммы площадей участков по категориям лесов, м²																Количество деревьев по категориям лесов, шт.		Мощность леса	
																	куб.м	в том числе подрост рубл. №	Высота, м	Диаметр, см
	1	2	3	4	5	5 (г. б. в)			5 (г. д. е)											
различия	Н	З	Н	З	Н	З	Н	З	Н	З	О	Н	З	О						
1	2	3	4	5	6	7	8	9	10	11	12	13	14	15	16	17	18	19		
1																				
2																				
3																				
4																				
5																				
6																				
7																				
8																				
9																				
10																				
11																				
12																				
13																				
14																				
15																				
16																				
17																				
18																				
19																				
20																				
21																				

Примечание к рубке: Бель среднезащитная категория лесов

Порубка: Осинов среднезащитная категория лесов

№	Суммы площадей участков по категориям лесов, м²																Количество деревьев по категориям лесов, шт.		Мощность леса	
																	куб.м	в том числе подрост рубл. №	Высота, м	Диаметр, см
	1	2	3	4	5	5 (г. б. в)			5 (г. д. е)											
различия	Н	З	Н	З	Н	З	Н	З	Н	З	О	Н	З	О						
1	2	3	4	5	6	7	8	9	10	11	12	13	14	15	16	17	18	19		
1																				
2																				
3																				
4																				
5																				
6																				
7																				
8																				
9																				
10																				
11																				
12																				
13																				
14																				
15																				
16																				
17																				
18																				
19																				
20																				
21																				

Примечание к рубке: Осинов среднезащитная категория лесов

Порубка: Осинов среднезащитная категория лесов

№	Суммы площадей участков по категориям лесов, м²																Количество деревьев по категориям лесов, шт.		Мощность леса	
																	куб.м	в том числе подрост рубл. №	Высота, м	Диаметр, см
	1	2	3	4	5	5 (г. б. в)			5 (г. д. е)											
различия	Н	З	Н	З	Н	З	Н	З	Н	З	О	Н	З	О						
1	2	3	4	5	6	7	8	9	10	11	12	13	14	15	16	17	18	19		
1																				
2																				
3																				
4																				
5																				
6																				
7																				
8																				
9																				
10																				
11																				
12																				
13																				
14																				
15																				
16																				
17																				
18																				
19																				
20																				
21																				

Примечание к рубке: Осинов среднезащитная категория лесов

Порубка: Осинов среднезащитная категория лесов

№	Суммы площадей участков по категориям лесов, м²																Количество деревьев по категориям лесов, шт.		Мощность леса	
																	куб.м	в том числе подрост рубл. №	Высота, м	Диаметр, см
	1	2	3	4	5	5 (г. б. в)			5 (г. д. е)											
различия	Н	З	Н	З	Н	З	Н	З	Н	З	О	Н	З	О						
1	2	3	4	5	6	7	8	9	10	11	12	13	14	15	16	17	18	19		
1																				
2																				
3																				
4																				
5																				
6																				
7																				
8																				
9																				
10																				
11																				
12																				
13																				
14																				
15																				
16																				
17																				
18																				
19																				
20																				
21																				

Примечание к рубке: Осинов среднезащитная категория лесов

Условные обозначения: Н - не выделен (не порубочный, не вырубленный), З - выделен (вырубленный, порубочный), О - вырубленный (вырубленный).

Ведомость перечета деревьев, назначенных в рубку

ВРЕМЕННАЯ ПРОБНАЯ ПЛОЩАДЬ № 1

				<u>Псковская область</u>	
1.1. Субъект Российской Федерации			Участковое лесничество	<u>Павское</u>	Урочище <u>-</u>
Лесничество	<u>Порховское</u>				
Квартал	<u>29</u>	Выдел	<u>34</u>	Площадь выдела	<u>5,2</u> га.
Лесопатологический выдел			<u>34.3</u>	Площадь лесопатологического выдела	<u>4,8</u> га.

1.2. Метод перечета:  
сплошной, ленты перечета, круговые площадки постоянного радиуса, реласкопические площадки  
(нужное подчеркнуть)  
Количество лент / площадок 6 Размер площадок (длина x ширина / радиус) - м.  
Размер временной пробной площади: - га.



1.3. Фактическая таксационная характеристика насаждения:  
Состав 6ЕЗБ1С+Ос Возраст 95 лет; Тип леса ЧС Полнота 0,4  
10Е 30 лет, выс. 4 м., 1  
Бонитет 3 Запас на га 180 кубм Возобновление тыс. шт/га

1.4. Номер очага вредных организмов -  
Тип очага вредных организмов: эпизодический хронический (нужное подчеркнуть)  
Фаза развития очага вредных организмов: начальная, нарастания численности,  
собственно вспышка, кризис (нужное подчеркнуть).

1.5. Причина ослабления, повреждения насаждения и время:  
воздействие сильных ветров текущего года повлекшие наклон более 10 градусов, изгиб или вывал  
деревьев; воздействие шквалистых и ураганных ветров текущего года, повлекшие слом стволов деревьев;  
погодные условия

Состояние насаждения: насаждение сильно ослабленное  
Средневзвешенная категория состояния насаждения: 2,57  
Назначенные мероприятия: Выборочная санитарная рубка

Исполнитель работ по проведению лесопатологического обследования:

Фамилия, имя и отчество (при наличии)	<u>Орлов Александр Юрьевич</u>	Подпись	
Фамилия, имя и отчество (при наличии)	<u>Никитин Антон Алексеевич</u>	Подпись	
Дата составления документа	<u>21.07.2021</u>		

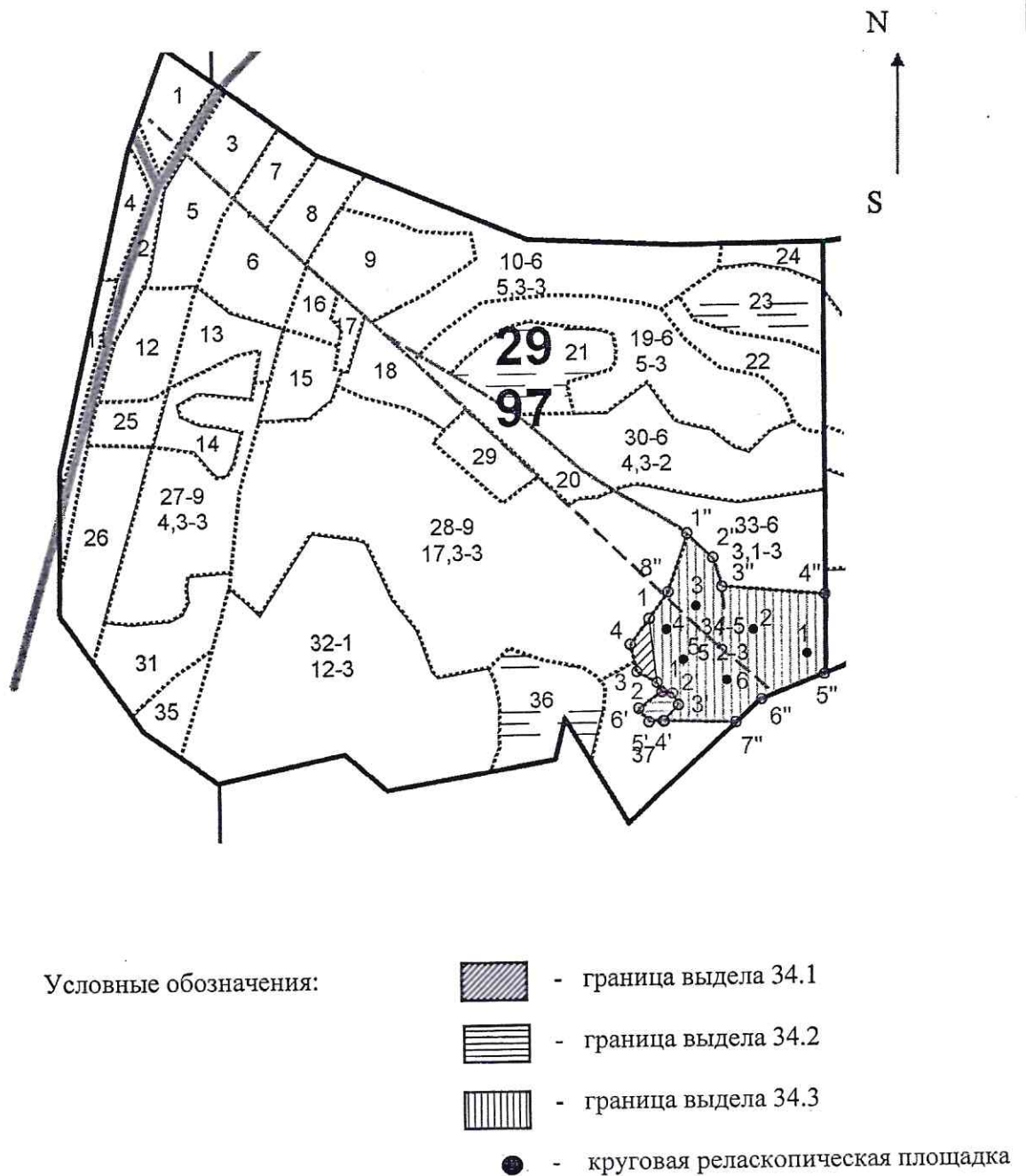
**ВЕДОМОСТЬ ПЕРЕЧЕТА ДЕРЕВЬЕВ**  
(для перечисла и круглопиловых распиловочных пиломатериалов)  
Плоский пиломатериал категории «высший» - 1.83

№	разновид	категория	Сумма пиломатериалов по категориям распиловки, м³																Количество деревьев по категориям распиловки, шт.		Материалы			
																			куб. м	В том числе поштучно, руб./шт.	Высота, м	Диаметр, см		
			1	2	3	4	5	5 (н. л. в.)				5 (г. л. в.)												
			Н	З	Н	З	Н	З	Н	З	Н	З	Н	З	Н	З	О	Н	З	О				
1			1	2	3	4	5	6	7	8	9	10	11	12	13	14	15	16	17	18	19	20	21	
2			1	2	3	4	5	6	7	8	9	10	11	12	13	14	15	16	17	18	19	20	21	
3			1	2	3	4	5	6	7	8	9	10	11	12	13	14	15	16	17	18	19	20	21	
4			1	2	3	4	5	6	7	8	9	10	11	12	13	14	15	16	17	18	19	20	21	
5			1	2	3	4	5	6	7	8	9	10	11	12	13	14	15	16	17	18	19	20	21	
6			1	2	3	4	5	6	7	8	9	10	11	12	13	14	15	16	17	18	19	20	21	
7			1	2	3	4	5	6	7	8	9	10	11	12	13	14	15	16	17	18	19	20	21	
8			1	2	3	4	5	6	7	8	9	10	11	12	13	14	15	16	17	18	19	20	21	
9			1	2	3	4	5	6	7	8	9	10	11	12	13	14	15	16	17	18	19	20	21	
10			1	2	3	4	5	6	7	8	9	10	11	12	13	14	15	16	17	18	19	20	21	
11			1	2	3	4	5	6	7	8	9	10	11	12	13	14	15	16	17	18	19	20	21	
12			1	2	3	4	5	6	7	8	9	10	11	12	13	14	15	16	17	18	19	20	21	
13			1	2	3	4	5	6	7	8	9	10	11	12	13	14	15	16	17	18	19	20	21	
14			1	2	3	4	5	6	7	8	9	10	11	12	13	14	15	16	17	18	19	20	21	
15			1	2	3	4	5	6	7	8	9	10	11	12	13	14	15	16	17	18	19	20	21	
16			1	2	3	4	5	6	7	8	9	10	11	12	13	14	15	16	17	18	19	20	21	
17			1	2	3	4	5	6	7	8	9	10	11	12	13	14	15	16	17	18	19	20	21	
18			1	2	3	4	5	6	7	8	9	10	11	12	13	14	15	16	17	18	19	20	21	
19			1	2	3	4	5	6	7	8	9	10	11	12	13	14	15	16	17	18	19	20	21	
20			1	2	3	4	5	6	7	8	9	10	11	12	13	14	15	16	17	18	19	20	21	
21			1	2	3	4	5	6	7	8	9	10	11	12	13	14	15	16	17	18	19	20	21	
22			1	2	3	4	5	6	7	8	9	10	11	12	13	14	15	16	17	18	19	20	21	
23			1	2	3	4	5	6	7	8	9	10	11	12	13	14	15	16	17	18	19	20	21	
24			1	2	3	4	5	6	7	8	9	10	11	12	13	14	15	16	17	18	19	20	21	
25			1	2	3	4	5	6	7	8	9	10	11	12	13	14	15	16	17	18	19	20	21	
26			1	2	3	4	5	6	7	8	9	10	11	12	13	14	15	16	17	18	19	20	21	
27			1	2	3	4	5	6	7	8	9	10	11	12	13	14	15	16	17	18	19	20	21	
28			1	2	3	4	5	6	7	8	9	10	11	12	13	14	15	16	17	18	19	20	21	
29			1	2	3	4	5	6	7	8	9	10	11	12	13	14	15	16	17	18	19	20	21	
30			1	2	3	4	5	6	7	8	9	10	11	12	13	14	15	16	17	18	19	20	21	
31			1	2	3	4	5	6	7	8	9	10	11	12	13	14	15	16	17	18	19	20	21	
32			1	2	3	4	5	6	7	8	9	10	11	12	13	14	15	16	17	18	19	20	21	
33			1	2	3	4	5	6	7	8	9	10	11	12	13	14	15	16	17	18	19	20	21	
34			1	2	3	4	5	6	7	8	9	10	11	12	13	14	15	16	17	18	19	20	21	
35			1	2	3	4	5	6	7	8	9	10	11	12	13	14	15	16	17	18	19	20	21	
36			1	2	3	4	5	6	7	8	9	10	11	12	13	14	15	16	17	18	19	20	21	
37			1	2	3	4	5	6	7	8	9	10	11	12	13	14	15	16	17	18	19	20	21	
38			1	2	3	4	5	6	7	8	9	10	11	12	13	14	15	16	17	18	19	20	21	
39			1	2	3	4	5	6	7	8	9	10	11	12	13	14	15	16	17	18	19	20	21	
40			1	2	3	4	5	6	7	8	9	10	11	12	13	14	15	16	17	18	19	20	21	
41			1	2	3	4	5	6	7	8	9	10	11	12	13	14	15	16	17	18	19	20	21	
42			1	2	3	4	5	6	7	8	9	10	11	12	13	14	15	16	17	18	19	20	21	
43			1	2	3	4	5	6	7	8	9	10	11	12	13	14	15	16	17	18	19	20	21	
44			1	2	3	4	5	6	7	8	9	10	11	12	13	14	15	16	17	18	19	20	21	
45			1	2	3	4	5	6	7	8	9	10	11	12	13	14	15	16	17	18	19	20	21	
46			1	2	3	4	5	6	7	8	9	10	11	12	13	14	15	16	17	18	19	20	21	
47			1	2	3	4	5	6	7	8	9	10	11	12	13	14	15	16	17	18	19	20	21	
48			1	2	3	4	5	6	7	8	9	10	11	12	13	14	15	16	17	18	19	20	21	
49			1	2	3	4	5	6	7	8	9	10	11	12	13	14	15	16	17	18	19	20	21	
50			1	2	3	4	5	6	7	8	9	10	11	12	13	14	15	16	17	18	19	20	21	
51			1	2	3	4	5	6	7	8	9	10	11	12	13	14	15	16	17	18	19	20	21	
52			1	2	3	4	5	6	7	8	9	10	11	12	13	14	15	16	17	18	19	20	21	
53			1	2	3	4	5	6	7	8	9	10	11	12	13	14	15	16	17	18	19	20	21	
54			1	2	3	4	5	6	7	8	9	10	11	12	13	14	15	16	17	18	19	20	21	
55			1	2	3	4	5	6	7	8	9	10	11	12	13	14	15	16	17	18	19	20	21	
56			1	2	3	4	5	6	7	8	9	10	11	12	13	14	15	16	17	18	19	20	21	
57			1	2	3	4	5	6	7	8	9	10	11	12	13	14	15	16	17	18	19	20	21	
58			1	2	3	4	5	6	7	8	9	10	11	12	13	14	15	16	17	18	19	20	21	
59			1	2	3	4	5	6	7	8	9	10	11	12	13	14	15	16	17	18	19	20	21	
60			1	2	3	4	5	6	7	8	9	10	11	12	13	14	15	16	17	18	19	20	21	
61			1	2	3	4	5	6	7	8	9	10	11	12	13	14	15	16	17	18	19	20	21	
62			1	2	3	4	5	6	7	8	9	10	11	12	13	14	15	16	17	18	19	20	21	
63			1	2	3	4	5	6	7	8	9	10	11	12	13	14	15	16	17	18	19	20	21	
64			1	2	3	4	5	6	7	8	9	10	11	12	13	14	15	16	17	18	19	20	21	
65			1	2	3	4	5	6	7	8	9	10	11	12	13	14	15	16	17	18	19	20	21	
66			1	2	3	4	5	6	7	8	9	10	11	12	13	14	15	16	17	18	19	20	21	
67			1	2	3	4	5	6	7	8	9	10	11	12	13	14	15	16	17	18	19	20	21	
68			1	2	3	4	5	6	7	8	9	10	11	12	13	14	15	16	17	18	19	20	21	
69			1	2	3	4	5	6	7	8	9	10	11	12	13	14	15	16	17	18	19	20	21	
70			1	2	3	4	5	6	7	8	9	10	11	12	13	14	15	16	17	18	19	20	21	
71			1	2	3	4	5	6	7	8	9	10	11	12	13	14	15	16	17	18	19	20	21	
72			1	2	3	4	5	6	7	8	9	10	11	12	13	14	15	16	17	18	19	20	21	
73			1	2	3	4	5	6	7	8	9	10	11	12	13	14	15	16	17	18	19	20	21	
74			1	2	3	4	5	6	7	8	9	10	11	12	13	14	15	16	17	18	19	20	21	
75			1	2	3	4	5	6	7	8	9	10	11	12	13	14	15	16	17	18	19	20	21	
76			1																					

Абрис участка

Порховское лесничество, Павское участковое лесничество, кв. 29, выд. 34.1, 34.2, 34.3

М 1:10 000



№ квартала	№ выдела	№ лесопатологического выдела	Размеры ленты (круговой площадки) перечёта					Координаты начала, конца и поворотных точек лент перечёта/центров круговых площадок перечёта	
			№ ленты (площадки)	длина, м	ширина, м	радиус, м	площадь, га		
29	34	34.3	1	-	-	-	-	58,000833	29,897500
			2	-	-	-	-	58,001333	29,896250
			3	-	-	-	-	58,001583	29,894750
			4	-	-	-	-	58,000694	29,894028
			5	-	-	-	-	58,001194	29,893972
			6	-	-	-	-	58,000611	29,895389


### Пространственное размещение лесопатологических выделов

Номер точек	Координаты		Длина, м
Квартал 29 выдел 34.1			
1	58.00133956	29.89338855	100
2	58.00049063	29.89345782	36
3	58.00059892	29.89304909	43
4	58.00099957	29.89287819	48
Квартал 29 выдел 34.2			
1'	58.00028236	29.89367791	17
2'	58.00028358	29.89399125	20
3'	58.00011967	29.89413854	31
4'	57.99991582	29.89380368	22
5'	57.99989916	29.89342638	28
6'	58.00005744	29.89304909	45
Квартал 29 выдел 34.3			
1"	58.00252016	29.89440766	55
2"	58.00217586	29.89507942	48
3"	58.00176737	29.89531068	161
4"	58.00164482	29.89803075	123
5"	58.00053605	29.89799774	106
6"	58.00018592	29.89632382	53
7"	57.99987079	29.89564105	109
4'	57.99988552	29.89400598	31
3'	58.00011967	29.89413854	20
2'	58.00028358	29.89399125	17
1'	58.00027577	29.89363776	27
2	58.00043968	29.89357884	100
1	58.00133175	29.89338855	51
8"	58.00170317	29.89390109	96

Исполнители работ по проведению лесопатологического обследования:

Фамилия, имя

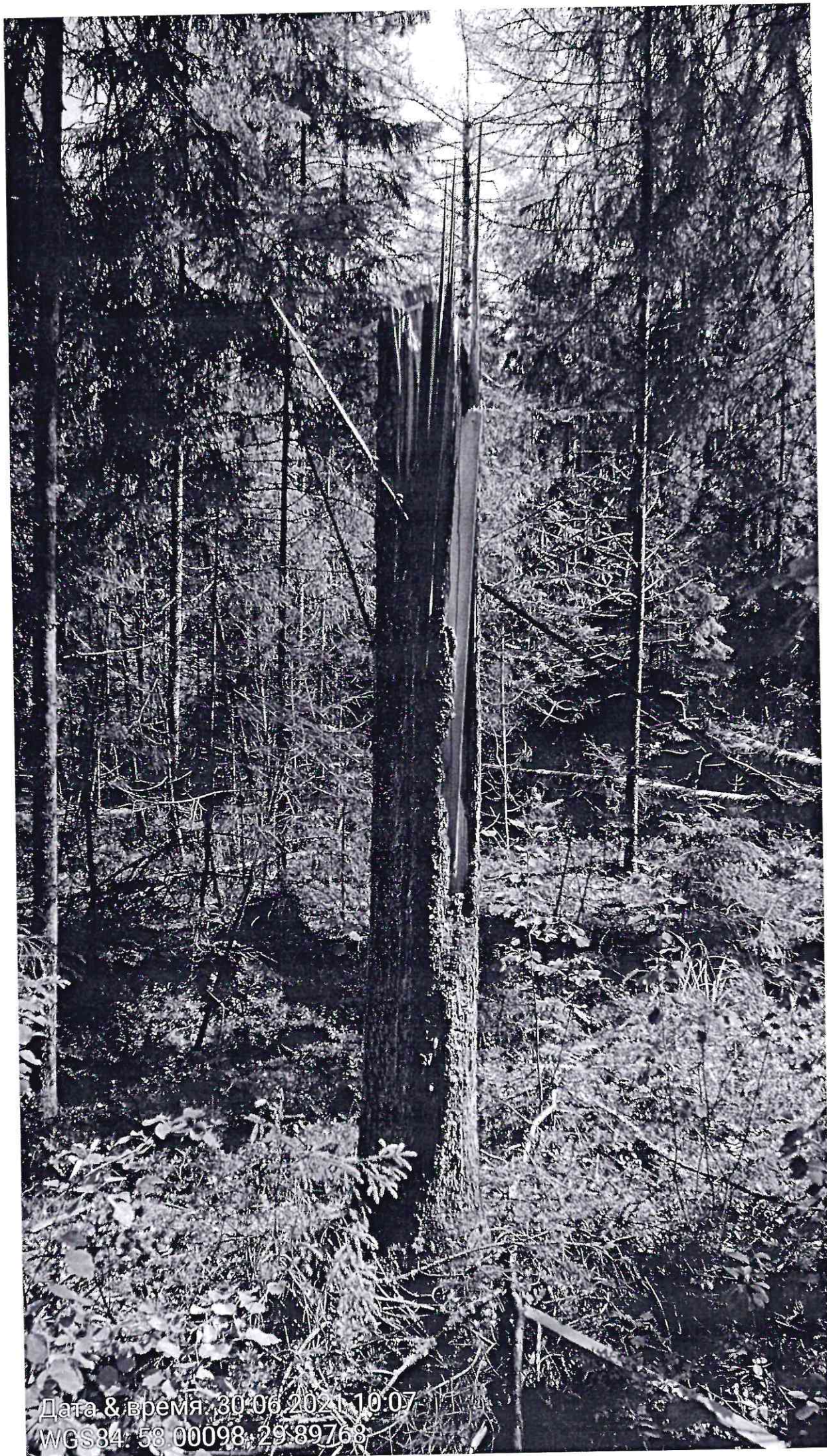
и отчество (при наличии) Орлов А.Ю., инженер-лесопатолог 1-й категории

Подпись 

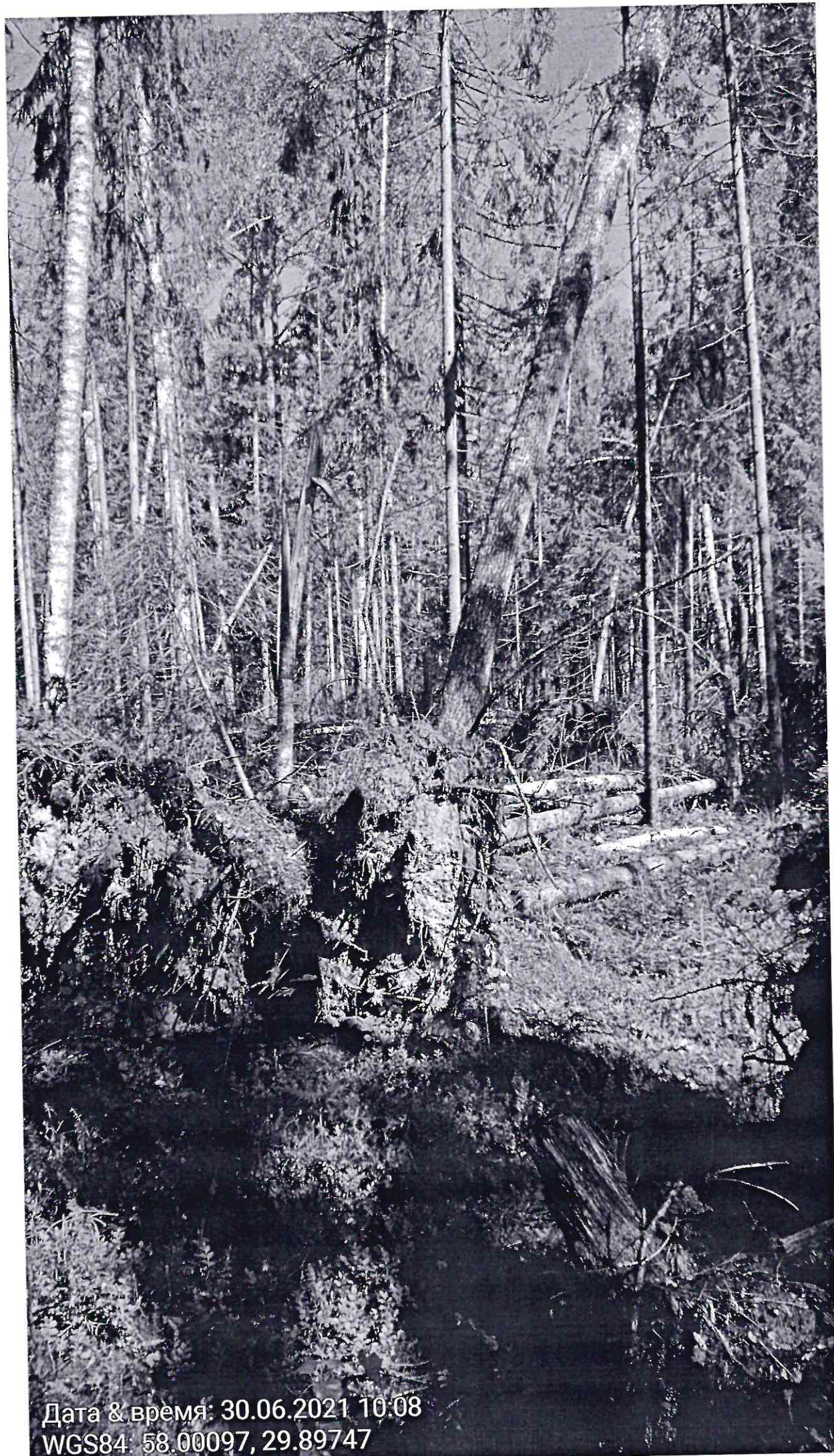
Фамилия, имя

и отчество (при наличии) Никитин А.А., инженер-лесопатолог

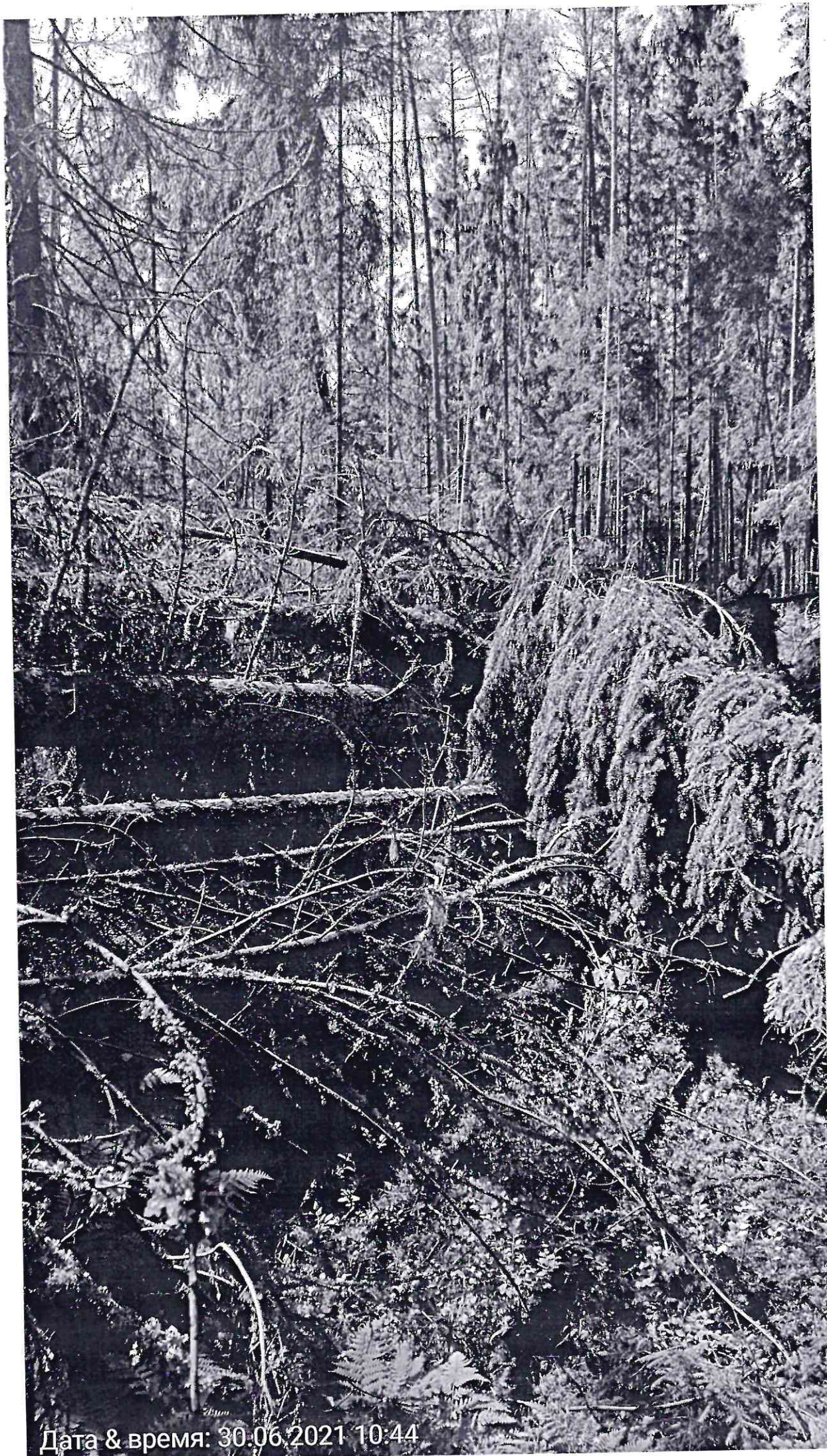
Подпись 



Дата & время: 30.06.2021 10:07  
WGS84: 58.00098, 29.89768



Дата & время: 30.06.2021 10:08  
WGS84: 58.00097, 29.89747



Дата & время: 30.06.2021 10:44

РОССИЙСКАЯ ФЕДЕРАЦИЯ  
Великий Новгород  
Государственное образовательное учреждение  
высшего профессионального образования  
"Новгородский государственный университет  
имени Ярослава Мудрого"

# ДИПЛОМ

С О Т А Ч И Е М  
ВСА 06800001

Регистром  
Государственной аттестационной комиссии

от 02 июня 2008

года

Березину  
Александру Сергеевичу

ПРИСУЖАЕНА  
КВАЛИФИКАЦИЯ  
ИНЖЕНЕР

по специальности  
"Лесное хозяйство"



ДИПЛОМ ЯВЛЯЕТСЯ  
ГОСУДАРСТВЕННЫМ ДОКУМЕНТОМ  
О ВЫСШЕМ ОБРАЗОВАНИИ

Регистрационный номер 31704 09 июня 2008 года



РОССИЙСКАЯ ФЕДЕРАЦИЯ

Федеральное государственное бюджетное образовательное учреждение  
высшего образования  
"Новгородский государственный университет имени Ярослава Мудрого"  
Великий Новгород

# ДИПЛОМ БАКАЛАВРА

105305 0561070

ДОКУМЕНТ ОБ ОБРАЗОВАНИИ И О КВАЛИФИКАЦИИ

Регистрационный номер  
7293

Дата выдачи  
28 июня 2017 года

Настоящий диплом свидетельствует о том, что

**НИКИТИН  
Антон Алексеевич**

освоил(а) программу бакалавриата по направлению подготовки  
35.03.01 Лесное дело

и успешно прошел(ла) государственную итоговую аттестацию  
Решением Государственной экзаменационной комиссии  
присвоена квалификация

**БАКАЛАВР**

Протокол № 6 от 22 июня 2017 г.

Председатель  
Государственной  
экзаменационной комиссии



*Н.В. Беляева*  
Н.В. Беляева

Руководитель образовательной  
организации

*В.Р. Вебер*  
В.Р. Вебер



ДИПЛОМ ЯВЛЯЕТСЯ  
ГОСУДАРСТВЕННЫМ ДОКУМЕНТОМ  
О ВЫСШЕМ ОБРАЗОВАНИИ

Регистрационный номер 26745 19 июня 2006 года



РОССИЙСКАЯ ФЕДЕРАЦИЯ  
Великий Новгород

Государственное образовательное учреждение  
высшего профессионального образования  
"Новгородский государственный университет  
имени Ярослава Мудрого"

## ДИПЛОМ

ВСБ 0775373

Решением  
Государственной аттестационной комиссии

от 08 июня 2006 года

Орлову  
Александру Юрьевичу

ПРИСУЖДЕНА  
КВАЛИФИКАЦИЯ  
ИНЖЕНЕР

по специальности  
"Лесное хозяйство"



*Макинг*  
57