

Приложение 2
к приказу Минприроды России
от 09.11.2020 г. № 910

УТВЕРЖДАЮ:

Председатель Комитета по
природным ресурсам и экологии
Псковской области

должность

Мусатов Виктор Юрьевич
фамилия, имя, отчество (при наличии)

подпись

29.07.2021

дата

Акт
лесопатологического обследования № 3/21

лесных насаждений Порховского лесничества (лесничество)
Псковской области (субъект Российской Федерации)

Способ лесопатологического обследования:

1. Визуальный

☐

2. Инструментальный

☒

Место проведения

Участковое лесничество	Урочище (дача)	Квартал	Выдел	Площадь выдела, га	Лесопатологичес- кий выдел	Площадь лесопатологического выдела, га
Павское	-	29	29	1,0	-	-

Лесопатологическое обследование проведено на общей площади 1,0 га.

Кадастровый номер участка:

60:17:0052601:36

для участков, предоставленных в постоянное (бессрочное пользование, аренду)

Документ о праве пользования:

Вид пользования - заготовка древесины

Договор аренды лесных участков от 24.03.2014г. № 13-2014

(тип документа о праве пользования, дата, номер, вид разрешенного использования лесов)

2. Инструментальное (детальное) обследование лесных насаждений

2.1 Лесничество Порховское Участковое лесничество Павское
 Урочище - Квартал 29 Выдел 29 Лесопатологический выдел -

Наличие ограничений или особенностей участка, влияющих на назначение СОМ:

(отметка о наличии ООПТ, ОЗУ, водоохранной зоны, радиоактивного загрязнения лесов, угрозы возникновения очагов вредных организмов или пожарной опасности в лесах)

2.2. Фактическая таксационная характеристика лесного насаждения соответствует (не соответствует) таксационному описанию (нужное подчеркнуть).

Причины несоответствия: давность и неточность лесоустройства, ветровал текущего года

Ведомость насаждений с выявленными несоответствиями таксационным описаниям приведена в приложении 1 к Акту

2.3. Состояние насаждений:

с нарушенной устойчивостью (средневзвешенная категория состояния $\geq 1,51 - < 4,50$) ☒

с утраченной устойчивостью (средневзвешенная категория состояния $\geq 4,51$) ☐

устойчивое (средневзвешенная категория состояния $< 1,50$) ☐

2.4. Причины ослабления, повреждения, средневзвешенная категория состояния насаждения:

воздействие сильных ветров текущего года повлекшие наклон более 10 градусов, изгиб или вывал деревьев; воздействие шквалистых и ураганных ветров текущего года, повлекшие слом стволов деревьев; погодные условия; трутовик ложный осиновый; некрозно-раковые заболевания стволов

КСК - 4,08

2.4.1. Заселено (отработано) стволовыми вредителями:

Вид вредителя	Порода	Встречаемость заселенных деревьев, % от запаса породы	Встречаемость отработанных деревьев, % от запаса породы	Степень заселения лесного насаждения (слабая, средняя, сильная)
1	2	3	4	5
-	-	-	-	-
-	-	-	-	-

2.4.2. Повреждено огнём:

Вид пожара	Порода	Состояние корневых лап		Состояние корневой шейки		Высушивание луба		Обугленность древесины более 1/3 высоты ствола	
		процент поврежденных огнем корней	процент деревьев с данным повреждением	обугленность древесины корневой шейки по окружности (1/4; 2/4; 3/4; более 3/4)	процент деревьев с данным повреждением	по окружности (1/4; 2/4; 3/4; более 3/4)	процент деревьев с данным повреждением	по окружности ствола (менее 1/2; более 1/2)	процент деревьев с данным повреждением
1	2	3	4	5	6	7	8	9	10
-	-	-	-	-	-	-	-	-	-

2.4.3 Поражено болезнями:

Болезнь / возбудитель	Порода	Встречаемость, % от запаса насаждения	Степень поражения лесного насаждения (слабая, средняя, сильная)
1	2	3	4
Некрозно-раковые заболевания стволов	Е	7	-
Трутовик ложный осиновый	ОС	6	-

2.5. Выборке подлежит _____ 71 % деревьев, в том числе:
 без признаков ослабления _____ - % (причины назначения)
 ослабленных _____ - % (причины назначения)
 сильно ослабленных _____ - % (причины назначения)
 усыхающих _____ - % (причины назначения)
 свежего сухостоя _____ - %
 свежего ветровала _____ 53 %
 свежего бурелома _____ 16 %
 старого сухостоя _____ 2 %
 старого ветровала _____ - %
 старого бурелома _____ - %

2.6. Полнота лесного насаждения после уборки деревьев, подлежащих рубке, составит _____ 0,2
 Критическая полнота для данной категории лесных насаждений и преобладающей породы составляет _____ 0,3

ЗАКЛЮЧЕНИЕ к инструментальному обследованию участка

С целью предотвращения негативных процессов, снижения ущерба от их воздействия, назначается сплошная санитарная рубка

Участковое лесничество	Урочище (дача)	Квартал	Выдел	Площадь выдела, га	Лесопатологический выдел	Площадь лесопатологического выдела, га	Вид мероприятия	Площадь мероприятия, га	Породы	Доля выбираемой древесины по запасу, %	Рекомендуемый срок проведения мероприятия
1	2	3	4	5	6	7	8	9	10	11	12
Павское	-	29	29	1,0	-	-	ССР*	1,0	Е	100	2021-2023
									ОС	100	
									Олч	100	
									Б	100	
									С	100	

ССР* - Сплошная санитарная рубка

Ведомость временной пробной площади и абрис участка прилагаются (приложение 2 и 3 к Акту)

РЕКОМЕНДАЦИИ по проведению мероприятий, не относящихся к мероприятиям по предупреждению распространения вредных организмов

Дата проведения ЛПО _____ 30.06.2021

Дата составления документа _____ 21.07.2021

Исполнитель работ по проведению лесопатологического обследования:

Фамилия, имя, отчество _____ Орлов Александр Юрьевич _____ Организация _____ ЦЗЛ Новгородской области

Должность _____ инженер-лесопатолог 1-ой кат _____ Подпись _____

Фамилия, имя, отчество _____ Никитин Антон Алексеевич _____ Организация _____ ЦЗЛ Новгородской области

Должность _____ инженер-лесопатолог _____ Подпись _____

Телефон _____ 8 8162 640-625

Ведомость участков леса с выявленными несоответствиями таксационным описаниям

Субъект Российской Федерации Участковое лесничество	Псковская область		Порховское	
	Павское		-	
		Лесничество		
		Урочище (лесная дача)		

Год проведения лесосуровейки	Номер квартала	Номер выдела	Площадь выдела, га	Целевое назначение лесов	Категория защитных лесов	ОЗУ	Источник данных	Номер лесопатологического выдела	Площадь лесопатологического выдела, га	Таксационная характеристика										Заложено пробных площадей	
										состав	порода	возраст, лет	средняя высота, м	средний диаметр, см	тип леса	полнота	бонитет	запас, куб. м/га	количество, шт.	общая площадь, га	
1	2	3	4	5	6	7	8	9	10	11	12	13	14	15	16	17	18	19	20	21	
2014	29	29	1,0	Защитные	Запретные полосы	-	ТО	-	-	8	Е	68	20	18	КС	1	2	330	-	-	
										2	ОС	68	21	18							
										7	Е	73	20	20							
-	29	29	1,0	Защитные	Запретные полосы	-	Ф	-	-	2	ОС	73	25	28	КС	0,3	2	220	-	-	
										1	Олч	73	21	20							
										+	Б	73	-	-							
										+	С	73	-	-							

Условные обозначения:
ТО - таксационные описания
Ф - фактическая характеристика лесного насаждения

Исполнитель работ по проведению лесопатологического обследования:

Фамилия, имя и отчество (при наличии)	Орлов Александр Юрьевич	Подпись
Фамилия, имя и отчество (при наличии)	Никитин Антон Алексеевич	Подпись

Результаты проведения лесопатологического обследования лесных насаждений за ноябрь 2021г.

Субъект Российской Федерации	Псковская область	Лесничество	Порховское
Участковое лесничество	Пашское	Урочище (лесная дача)	-

Номер квартала	Номер выдела	Площадь выдела, га	Целевое назначение лесов	Категория защитных лесов	ОЗУ	Номер лесного участка по общему выделу	Площадь лесного участка по общему выделу, га	Таксационная характеристика лесного насаждения								Число деревьев на пробной площади, шт.		Распределение деревьев по категориям состояния, % от запаса																Причина ослабления, повреждения	Подъем рубки, % от запаса	Назначенные мероприятия																																																																																																																																																																																																																																																																																																																																																																																																																																																																																																																																																																																																																																																																																																																																																																																																																																																																																																																																																																																																																																																																																																																																																															
								состав	порода	возраст	средняя высота, м	средний диаметр, см	тип леса	полнота	бонитет	запас, куб. м/га	Н	Р	Н	Р	Н	Р	Н	Р	Н	Р	Н	Р	Н	Р	Н	Р	Н					Р	Н	Р	Н	Р	Н	Р	Н	Р	Н	Р	Н	Р	Н	Р	Н	Р	Н	Р	Н	Р	Н	Р	Н	Р	Н	Р	Н	Р	Н	Р	Н	Р	Н	Р	Н	Р	Н	Р	Н	Р	Н	Р	Н	Р	Н	Р	Н	Р	Н	Р	Н	Р	Н	Р	Н	Р	Н	Р	Н	Р	Н	Р	Н	Р	Н	Р	Н	Р	Н	Р	Н	Р	Н	Р	Н	Р	Н	Р	Н	Р	Н	Р	Н	Р	Н	Р	Н	Р	Н	Р	Н	Р	Н	Р	Н	Р	Н	Р	Н	Р	Н	Р	Н	Р	Н	Р	Н	Р	Н	Р	Н	Р	Н	Р	Н	Р	Н	Р	Н	Р	Н	Р	Н	Р	Н	Р	Н	Р	Н	Р	Н	Р	Н	Р	Н	Р	Н	Р	Н	Р	Н	Р	Н	Р	Н	Р	Н	Р	Н	Р	Н	Р	Н	Р	Н	Р	Н	Р	Н	Р	Н	Р	Н	Р	Н	Р	Н	Р	Н	Р	Н	Р	Н	Р	Н	Р	Н	Р	Н	Р	Н	Р	Н	Р	Н	Р	Н	Р	Н	Р	Н	Р	Н	Р	Н	Р	Н	Р	Н	Р	Н	Р	Н	Р	Н	Р	Н	Р	Н	Р	Н	Р	Н	Р	Н	Р	Н	Р	Н	Р	Н	Р	Н	Р	Н	Р	Н	Р	Н	Р	Н	Р	Н	Р	Н	Р	Н	Р	Н	Р	Н	Р	Н	Р	Н	Р	Н	Р	Н	Р	Н	Р	Н	Р	Н	Р	Н	Р	Н	Р	Н	Р	Н	Р	Н	Р	Н	Р	Н	Р	Н	Р	Н	Р	Н	Р	Н	Р	Н	Р	Н	Р	Н	Р	Н	Р	Н	Р	Н	Р	Н	Р	Н	Р	Н	Р	Н	Р	Н	Р	Н	Р	Н	Р	Н	Р	Н	Р	Н	Р	Н	Р	Н	Р	Н	Р	Н	Р	Н	Р	Н	Р	Н	Р	Н	Р	Н	Р	Н	Р	Н	Р	Н	Р	Н	Р	Н	Р	Н	Р	Н	Р	Н	Р	Н	Р	Н	Р	Н	Р	Н	Р	Н	Р	Н	Р	Н	Р	Н	Р	Н	Р	Н	Р	Н	Р	Н	Р	Н	Р	Н	Р	Н	Р	Н	Р	Н	Р	Н	Р	Н	Р	Н	Р	Н	Р	Н	Р	Н	Р	Н	Р	Н	Р	Н	Р	Н	Р	Н	Р	Н	Р	Н	Р	Н	Р	Н	Р	Н	Р	Н	Р	Н	Р	Н	Р	Н	Р	Н	Р	Н	Р	Н	Р	Н	Р	Н	Р	Н	Р	Н	Р	Н	Р	Н	Р	Н	Р	Н	Р	Н	Р	Н	Р	Н	Р	Н	Р	Н	Р	Н	Р	Н	Р	Н	Р	Н	Р	Н	Р	Н	Р	Н	Р	Н	Р	Н	Р	Н	Р	Н	Р	Н	Р	Н	Р	Н	Р	Н	Р	Н	Р	Н	Р	Н	Р	Н	Р	Н	Р	Н	Р	Н	Р	Н	Р	Н	Р	Н	Р	Н	Р	Н	Р	Н	Р	Н	Р	Н	Р	Н	Р	Н	Р	Н	Р	Н	Р	Н	Р	Н	Р	Н	Р	Н	Р	Н	Р	Н	Р	Н	Р	Н	Р	Н	Р	Н	Р	Н	Р	Н	Р	Н	Р	Н	Р	Н	Р	Н	Р	Н	Р	Н	Р	Н	Р	Н	Р	Н	Р	Н	Р	Н	Р	Н	Р	Н	Р	Н	Р	Н	Р	Н	Р	Н	Р	Н	Р	Н	Р	Н	Р	Н	Р	Н	Р	Н	Р	Н	Р	Н	Р	Н	Р	Н	Р	Н	Р	Н	Р	Н	Р	Н	Р	Н	Р	Н	Р	Н	Р	Н	Р	Н	Р	Н	Р	Н	Р	Н	Р	Н	Р	Н	Р	Н	Р	Н	Р	Н	Р	Н	Р	Н	Р	Н	Р	Н	Р	Н	Р	Н	Р	Н	Р	Н	Р	Н	Р	Н	Р	Н	Р	Н	Р	Н	Р	Н	Р	Н	Р	Н	Р	Н	Р	Н	Р	Н	Р	Н	Р	Н	Р	Н	Р	Н	Р	Н	Р	Н	Р	Н	Р	Н	Р	Н	Р	Н	Р	Н	Р	Н	Р	Н	Р	Н	Р	Н	Р	Н	Р	Н	Р	Н	Р	Н	Р	Н	Р	Н	Р	Н	Р	Н	Р	Н	Р	Н	Р	Н	Р	Н	Р	Н	Р	Н	Р	Н	Р	Н	Р	Н	Р	Н	Р	Н	Р	Н	Р	Н	Р	Н	Р	Н	Р	Н	Р	Н	Р	Н	Р	Н	Р	Н	Р	Н	Р	Н	Р	Н	Р	Н	Р	Н	Р	Н	Р	Н	Р	Н	Р	Н	Р	Н	Р	Н	Р	Н	Р	Н	Р	Н	Р	Н	Р	Н	Р	Н	Р	Н	Р	Н	Р	Н	Р	Н	Р	Н	Р	Н	Р	Н	Р	Н	Р	Н	Р	Н	Р	Н	Р	Н	Р	Н	Р	Н	Р	Н	Р	Н	Р	Н	Р	Н	Р	Н	Р	Н	Р	Н	Р	Н	Р	Н	Р	Н	Р	Н	Р	Н	Р	Н	Р	Н	Р	Н	Р	Н	Р	Н	Р	Н	Р	Н	Р	Н	Р	Н	Р	Н	Р	Н	Р	Н	Р	Н	Р	Н	Р	Н	Р	Н	Р	Н	Р	Н	Р	Н	Р	Н	Р	Н	Р	Н	Р	Н	Р	Н	Р	Н	Р	Н	Р	Н	Р	Н	Р	Н	Р	Н	Р	Н	Р	Н	Р	Н	Р	Н	Р	Н	Р	Н	Р	Н	Р	Н	Р	Н	Р	Н	Р	Н	Р	Н	Р	Н	Р	Н	Р	Н	Р	Н	Р	Н	Р	Н	Р	Н	Р	Н	Р	Н	Р	Н	Р	Н	Р	Н	Р	Н	Р	Н	Р	Н	Р	Н	Р	Н	Р	Н	Р	Н	Р	Н	Р	Н	Р	Н	Р	Н	Р	Н	Р	Н	Р	Н	Р	Н	Р	Н	Р	Н	Р	Н	Р	Н	Р	Н	Р	Н	Р	Н	Р	Н	Р	Н	Р	Н	Р	Н	Р	Н	Р	Н	Р	Н	Р	Н	Р	Н	Р	Н	Р	Н	Р	Н	Р	Н	Р	Н	Р	Н	Р	Н	Р	Н	Р	Н	Р	Н	Р	Н	Р	Н	Р	Н	Р	Н	Р	Н	Р	Н	Р	Н	Р	Н	Р	Н	Р	Н	Р	Н	Р	Н	Р	Н	Р	Н	Р	Н	Р	Н	Р	Н	Р	Н	Р	Н	Р	Н	Р	Н	Р	Н	Р	Н	Р	Н	Р	Н	Р	Н	Р	Н	Р	Н	Р	Н	Р	Н	Р	Н	Р	Н	Р	Н	Р	Н	Р	Н	Р	Н	Р	Н	Р	Н	Р	Н	Р	Н	Р	Н	Р	Н	Р	Н	Р	Н

Условные обозначения: Н - деревья не подлежат рубке; Р - деревья подлежат рубке
Коды причин ослабления: 820 - погодные условия, 882 - воздействие шквальных и ураганных ветров текущего года, повлекшие слом стволов деревьев, 881 - воздействие сильных ветров текущего года, повлекшие наклон более 10 градусов, изгиб или вал дерева, 358 - трутовик ложный оснований, 370 - некрозно-раковые заболевания стволов

Исполнитель работ по проведению лесопатологического обследования:

Орлов Александр Юрьевич
Никитин Антон Алексеевич
21.04.2021

Подпись
Подпись

Ведомость перече́та деревьёв, назначенных в рубку

ВРЕМЕННАЯ ПРОБНАЯ ПЛОЩАДЬ № _____ - _____

1.1. Субъект Российской Федерации _____ Псковская область
Лесничест _____
во _____ Порховское _____ Участковое лесничество _____ Павское _____ Урочище _____
Квартал _____ 29 _____ Выдел _____ 29 _____ Площадь выдела _____ 1,0 _____ га.
Лесопатологический выдел _____ - _____ Площадь лесопатологического выдела _____ - _____ га.

1.2. Метод перече́та:

сплошной, ленты перече́та, круговые площадки постоянного радиуса, реласкопические площадки
(нужное подчеркнуть)

Количество лент / площадок _____ - _____ Размер площадок (длина x ширина / радиус) _____ - _____ м.
Размер временной пробной площади: _____ - _____ га.

1.3. Фактическая таксационная характеристика насаждения:

Состав _____ 7Е2ОС1Олч+Б+С _____ Возраст _____ 73 _____ лет; Тип леса _____ КС _____ Полнота _____ 0,3 _____
Бонитет _____ 2 _____ Запас на га _____ 220 _____ кбм Возобновление _____ - _____

1.4. Номер очага вредных организмов _____ - _____

Тип очага вредных организмов: _____ эпизодический _____ хронический _____ (нужное подчеркнуть)
Фаза развития очага вредных организмов: _____ начальная, _____ нарастания численности,
_____ собственно вспышка, _____ кризис _____ (нужное подчеркнуть).

1.5. Причина ослабления, повреждения насаждения и время:

воздействие сильных ветров текущего года повлекшие наклон более 10 градусов, изгиб или вывал
деревьев; воздействие шквалистых и ураганных ветров текущего года, повлекшие слом стволов
деревьев; погодные условия; трутовик ложный осиновый; некрозно-раковые заболевания стволов

Состояние насаждения: _____ насаждение усыхающее _____
Средневзвешенная категория состояния насаждения: _____ 4,08 _____
Назначенные мероприятия: _____ Сплошная санитарная рубка _____

Исполнитель работ по проведению лесопатологического обследования:

Фамилия, имя и отчество _____ Орлов Александр Юрьевич _____ Подпись _____
(при наличии)
Фамилия, имя и отчество _____ Никитин Антон Алексеевич _____ Подпись _____
(при наличии)

Дата составления документа _____ 21.07.2021 _____

ВЕДОМОСТЬ ПЕРЕЧЕТА ДЕРЕВЬЕВ
(для перечета круглыми реласкопическими площадками)

Порода: **Ель**

средневзвешенная категория состояния

Порода: Ель		среднезвешенная категория состояния															Количество деревьев по категориям состояния, шт.		Модельные деревья	
№ реласкопич еской площадки	Суммы площадей сечения по категориям состояния, м ²															куб.м	В том числе подлежит рубке, %	Высота, м	Диаметр, см	
	1		2		3		4		5		5 (а, б, в)			5 (г, д, е)						
	н	з	н	з	н	з	н	з	н	з	н	з	о	н	з					о
1	2	3	4	5	6	7	8	9	10	11	12	13	14	15	16	17	18	19	20	21
1																				
2																				
3																				
4																				
5																				
6																				
7																				
8																				
9																				
10																				
11																				
12																				
13																				
14																				
15																				
16																				
Среднее (куб м/га)																				
Итого, % от запаса по породе																				

Причины назначения в рубку деревьев категорий состояния:

1. _____ 2. _____ 3. _____ 4. _____

Порода: **Осина**

средневзвешенная категория состояния

Порода: Осина		среднезвешенная категория состояния																Количество деревьев по категориям состояния, шт.		Модельные деревья	
№ реласкопической площадки	Суммы площадей сечения по категориям состояния, м²																куб м	В том числе подчинит рубке, %	Высота, м	Диаметр, см	
	1		2		3		4		5		5 (а, б, в)			5 (г, д, е)							
	Н	З	Н	З	Н	З	Н	З	Н	З	Н	З	О	Н	З	О					
1	2	3	4	5	6	7	8	9	10	11	12	13	14	15	16	17	18	19	20	21	
1																					
2																					
3																					
4																					
5																					
6																					
7																					
8																					
9																					
10																					
11																					
12																					
13																					
14																					
15																					
16																					
Среднее (куб м/га)																					
Итого, % от запаса по породе																					

Причины назначения в рубку деревьев категорий состояния:

1. _____ 2. _____ 3. _____ 4. _____

Порода: **Оль**

средневзвешенная категория состояния

Порода		Одч		средневзвешенная категория состояния														Количество деревьев		Модельные		
№ реласкопич еской площадки	Суммы площадей сечения по категориям состояния, м²														куб м	в том числе разреженных	Высота, м	Диаметр, см				
	1		2		3		4		5		5 (д, б, в)								5 (г, д, е)			
	Н	З	Н	З	Н	З	Н	З	Н	З	Н	З	О	Н					З	О		
1	2	3	4	5	6	7	8	9	10	11	12	13	14	15	16	17	18	19	20	21		
1																						
2																						
3																						
4																						
5																						
6																						
7																						
8																						
9																						
10																						
11																						
12																						
13																						
14																						
15																						
16																						
Среднее (куб.м/га)																						
Итого, % от запаса по породе																						

Причины назначения в рубку деревьев категорий состояния:

1. _____ 2. _____ 3. _____ 4. _____

Порода: Сосна		средневзвешенная категория состояния															Количество деревьев по категориям состояния, шт.		Модельные деревья	
№ репродуктивной площадки	Суммы площадей сечения по категориям состояния, м²															куб м	В том числе подлежит рубке, %	Высота, м	Диаметр, см	
	1		2		3		4		5		5 (а, б, в)			5 (г, д, е)						
	Н	З	Н	З	Н	З	Н	З	Н	З	Н	З	О	Н	З					О
1	2	3	4	5	6	7	8	9	10	11	12	13	14	15	16	17	18	19	20	21
1																				
2																				
3																				
4																				
5																				
6																				
7																				
8																				
9																				
10																				
11																				
12																				
13																				
14																				
15																				
16																				
Среднее (куб м/га)																				
Итого, % от запаса по породе																				

Причины назначения в рубку деревьев категорий состояния: 1. 2. 3. 4.

Порода: Берёза		средневзвешенная категория состояния															Количество деревьев по категориям состояния, шт.		Модельные деревья	
№ репродуктивной площадки	Суммы площадей сечения по категориям состояния, м²															куб м	В том числе подлежит рубке, %	Высота, м	Диаметр, см	
	1		2		3		4		5		5 (а, б, в)			5 (г, д, е)						
	Н	З	Н	З	Н	З	Н	З	Н	З	О	Н	З	О						
1	2	3	4	5	6	7	8	9	10	11	12	13	14	15	16	17	18	19	20	21
1																				
2																				
3																				
4																				
5																				
6																				
7																				
8																				
9																				
10																				
11																				
12																				
13																				
14																				
15																				
16																				
Среднее (куб м/га)																				
Итого, % от запаса по породе																				

Причины назначения в рубку деревьев категорий состояния: 1. 2. 3. 4.

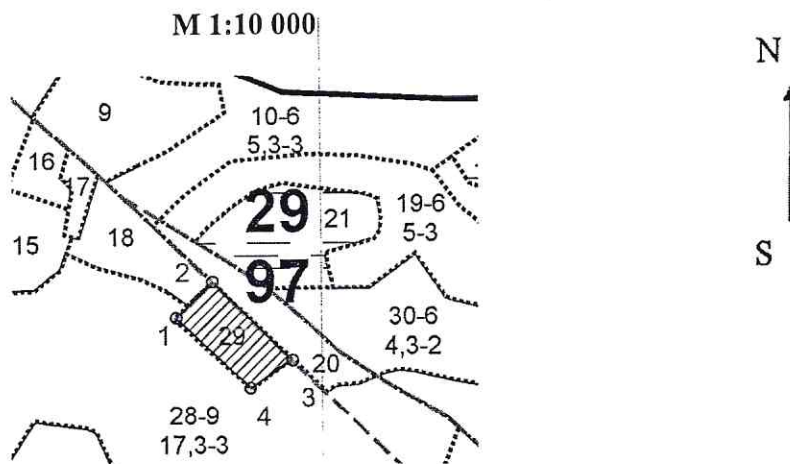
По-насаждению		средневзвешенная категория состояния															Количество деревьев по категориям		Модельные деревья	
Итого по насаждению (все породы и релаксационские площадки)	Суммы площадей сечения по категориям состояния, м²															куб м	В том числе подлежит рубке, %	Высота, м	Диаметр, см	
	1		2		3		4		5		5 (д, б, в)			5 (г, д, е)						
	Н	З	Н	З	Н	З	Н	З	Н	З	Н	З	О	Н	З					О
1	2	3	4	5	6	7	8	9	10	11	12	13	14	15	16	17	18	19	20	21
1																				
2																				
3																				
4																				
5																				
6																				
7																				
8																				
9																				
10																				
11																				
12																				
13																				
14																				
15																				
16																				
Среднее (куб м/га)																				
Итого, % от																				

Условные обозначения: Н-не заселено (не поражено, не повреждено), З-заселено стволовыми вредителями (поражено болезнями, повреждено огнем), О-отработано вредителями.

Причины назначения в рубку деревьев категории состояния:

Абрис участка

Порховское лесничество, Павское участковое лесничество, кв. 29, выд. 29



Условные обозначения:



- граница выдела 29

№ квартала	№ выдела	№ лесопатологического выдела	Размеры ленты (круговой площадки) перечёта					Координаты начала, конца и поворотных точек лент перечёта/центров круговых площадок перечёта	
			№ ленты (площадки)	длина, м	ширина, м	радиус, м	площадь, га		
29	29	-	-	-	-	-	-	-	-

Пространственное размещение лесопатологических выделов

Номер точек	Координаты		Длина, м
-	-	-	-

Исполнители работ по проведению лесопатологического обследования:

Фамилия, имя

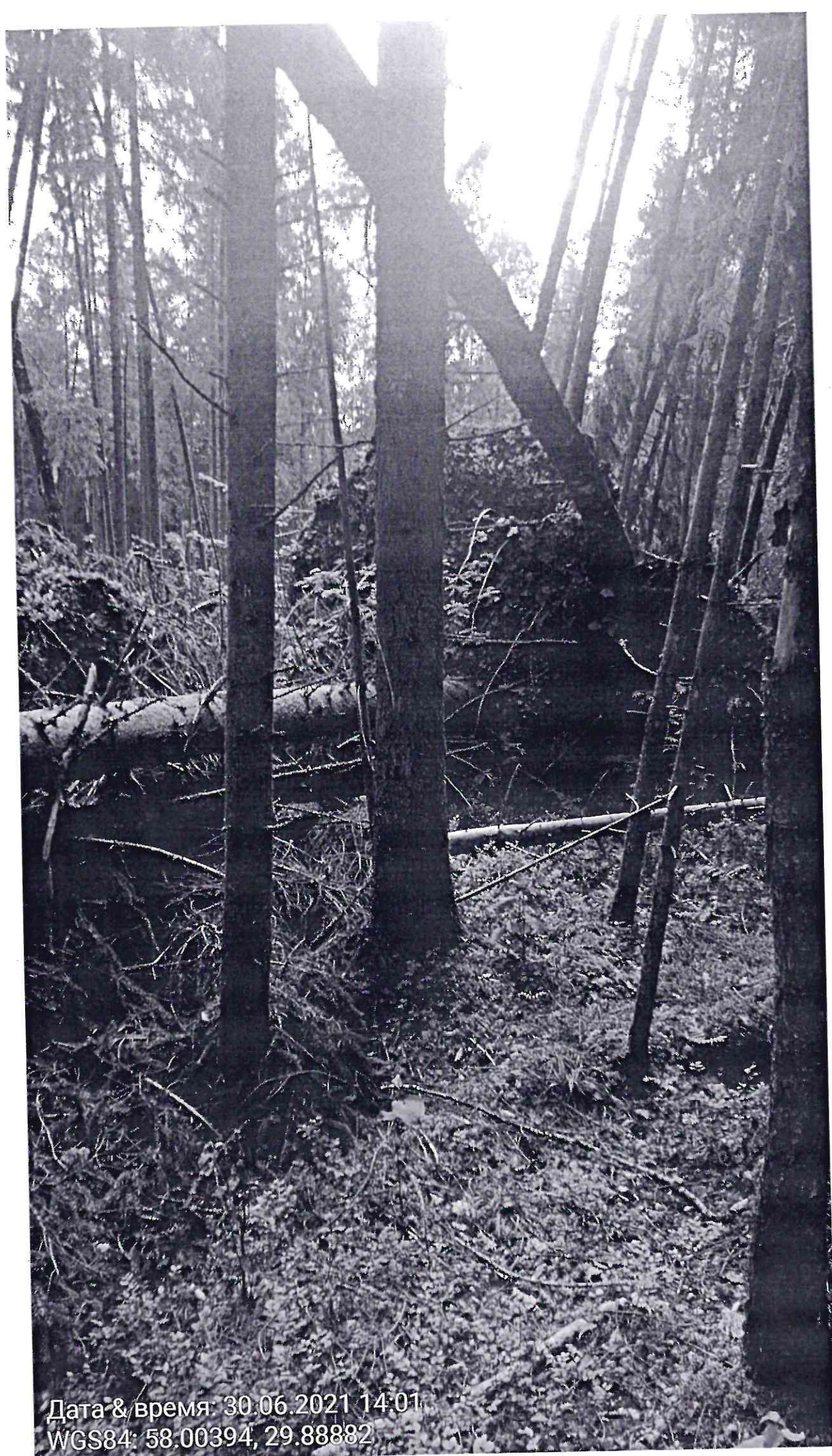
и отчество (при наличии) Орлов А.Ю., инженер-лесопатолог 1-й категории

Подпись

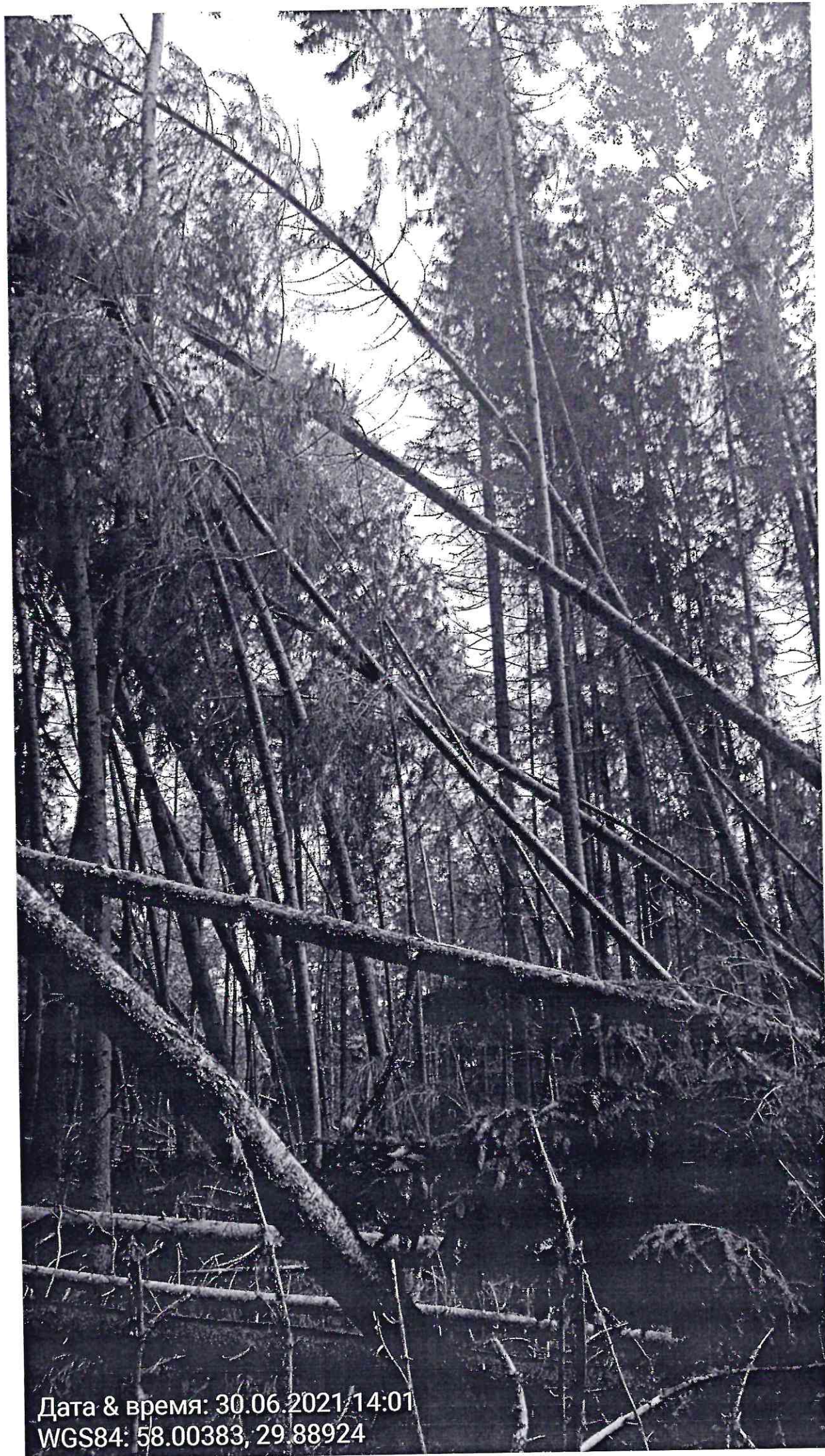
Фамилия, имя

и отчество (при наличии) Никитин А.А., инженер-лесопатолог

Подпись



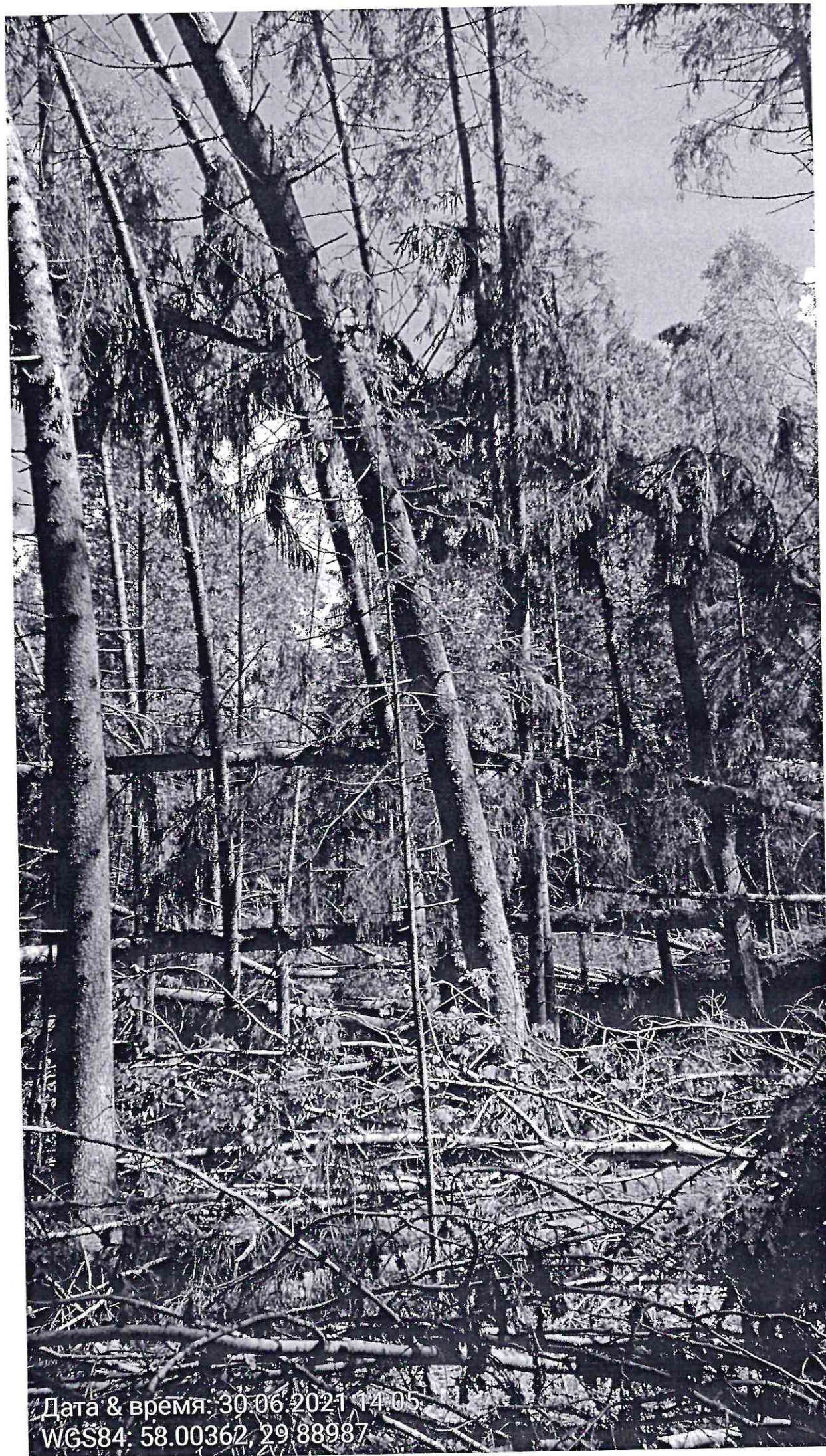
Дата & время: 30.06.2021 14:01
WGS84: 58.00394, 29.88882



Дата & время: 30.06.2021 14:01
WGS84: 58.00383, 29.88924



Дата & время: 30.06.2021 14:01
WGS84: 58.00386, 29.88921



Дата & время: 30.06.2021 14:05
WGS84: 58.00362, 29.88987



Дата & время: 30.06.2021 14:05
WGS84: 58.00362, 29.88957



ДИПЛОМ ЯВЛЯЕТСЯ
ГОСУДАРСТВЕННЫМ ДОКУМЕНТОМ
О ВЫСШЕМ ОБРАЗОВАНИИ

Регистрационный номер 31704 09 июня 2008 года

РОССИЙСКАЯ ФЕДЕРАЦИЯ
Великий Новгород
Государственное образовательное учреждение
высшего профессионального образования
"Новгородский государственный университет
имени Ярослава Мудрого"

ДИПЛОМ

С О Т А И Ч И Е М
ВСА 0680001

Регистром
Государственной аттестационной комиссии
от 02 июня 2008 года
Березину
Александр Сергеевичу

ПРИСУЖДЕНА
КВАЛИФИКАЦИЯ
ИНЖЕНЕР

по специальности
"Лесное хозяйство"



Ведущий эксперт
Ректор



РОССИЙСКАЯ ФЕДЕРАЦИЯ

Федеральное государственное бюджетное образовательное учреждение
высшего образования
"Новгородский государственный университет имени Ярослава Мудрого"
Великий Новгород

ДИПЛОМ БАКАЛАВРА

105305 0561070

ДОКУМЕНТ ОБ ОБРАЗОВАНИИ И О КВАЛИФИКАЦИИ

Регистрационный номер
7293

Дата выдачи
28 июня 2017 года

Настоящий диплом свидетельствует о том, что

**НИКИТИН
Антон Алексеевич**

освоил(а) программу бакалавриата по направлению подготовки
35.03.01 Лесное дело

и успешно прошел(а) государственную итоговую аттестацию
Решением Государственной экзаменационной комиссии
присвоена квалификация

БАКАЛАВР

Протокол № 6 от 22 июня 2017 г.

Председатель
Государственной
экзаменационной



Н.В. Беляева
Н.В. Беляева

Руководитель образовательной
организации

В.Р. Вебер
В.Р. Вебер



ДИПЛОМ ЯВЛЯЕТСЯ
ГОСУДАРСТВЕННЫМ ДОКУМЕНТОМ
О ВЫСШЕМ ОБРАЗОВАНИИ

Регистрационный номер 26745 19 июня 2006 года



РОССИЙСКАЯ ФЕДЕРАЦИЯ
Великий Новгород

Государственное образовательное учреждение
высшего профессионального образования
"Новгородский государственный университет
имени Ярослава Мудрого"

ДИПЛОМ

ВСБ 0775373

Решением
Государственной аттестационной комиссии

08 июня 2006

от

года

Орлову

Александру Юрьевичу

ПРИСУЖДЕНА
КВАЛИФИКАЦИЯ

ИНЖЕНЕР

по специальности

"Лесное хозяйство"



Мавин
57