

УТВЕРЖДАЮ:
председатель Комитета по природным
ресурсам и экологии
Псковской области

Мусатов В.Ю.



дата: 20.08.2020

АКТ
лесопатологического обследования № 83 /20
лесных насаждений Великолукского лесничества
Псковская область (субъект Российской Федерации)

способ проведения лесопатологического обследования:

1. визуальный

☐

2. инструментальный

☒

место проведения:

участковое лесничество	урочище (дача)	квартал	выдел (л/п выдел)	площадь, га	
				выдела	л/п выдела
Жижицкое		54	35(35.1)	5,3	3
ИТОГО				5,3	3

лесопатологическое обследование проведено на общей площади:

3 га

2.

2.1. Фактическая таксационная характеристика лесного насаждения (нужное подчеркнуть) таксационному описанию. Причины несоответствия:

соответствует (не соответствует)
ошибка таксаторов

2.2. Состояние насаждений:

X

причины повреждения:

338-Повреждение (заселено или отработано) лубоедом сосновым большим

—

Заселено (отработано) стволовыми вредителями:

Заселено (отработано) стволовыми вредителями:				
вид вредителя	порода	встречаемость		степень заселения лесного насаждения (слабая, сильная, средняя)
		% заселенных деревьев	% отработанных деревьев	
большой сосновый лубоед	С	-	11,3	-

Повреждено огнем:

Повреждено огнем:							
вид пожара	порода	состояние корневых лап		состояние корневой шейки		подсушивание луба	
		% поврежденных огнем корней	% деревьев с данным повреждением	ожог корневой шейки по окружности (1/4; 2/4; 3/4; более	% деревьев с данным повреждением	по окружности (1/4; 1/2; 3/4; более 3/4)	% деревьев с данным повреждением
	-					-	
	-						

Поражено болезнями:

Поражено болезнями:			
Вид болезни	Порода	Встречаемость (% пораженных деревьев)	Степень поражения лесного насаждения (слабая, средняя, сильная)
корневая губка	С	36,6	сильная

2.3. Выборке подлежит

27,3

 % деревьев,

в том числе:

ослабленных	0	%
сильно ослабленных	7,8	%
усыхающих	7,8	%
свежего сухостоя	3,7	%
свежего ветровала	0,7	%
свежего бурелома	0	%
старого ветровала	0	%
старого бурелома	1,6	%
старого сухостоя	5,7	%
аварийных	0	%

причина назначения:

причина назначения:

причина назначения:

поражение корневой губкой сосны
хвойная порода

2.4. Критическая полнота для данной категории лесных насаждений составляет:
 Полнота лесного насаждения после уборки деревьев, подлежащих рубке, составит:

0,3
0,4

ЗАКЛЮЧЕНИЕ

С целью предотвращения негативных процессов или снижения ущерба от их воздействия назначено:

участковое лесничество	уро-чище (дача)	кв.	вд.	площадь вд., га	вид меро- приятия	площадь меро- приятия, га	порода	запас выбира- емый на вд., м³	крайние сроки проведения
Жижицкое	-	54	35	5,3	СРВ	3	С	167	1-й квартал 2021 года
							-		
итого:								167	

Ведомость перечета деревьев, назначенных в рубку, и абрис лесного участка прилагаются (приложение 2 и 3 к Акту).

Меры по обеспечению возобновления:

Мероприятия, необходимые для предупреждения повреждения или поражения смежных насаждений:

наблюдение за состоянием смежных насаждений

Сведения для расчета степени повреждения:

год образования старого сухостоя 2013-2018

основная причина повреждения древесины:

466-Губка корневая

Дата проведения обследований: 19. 02. 2020 г.

Исполнитель работ по проведению лесопатологического обследования:

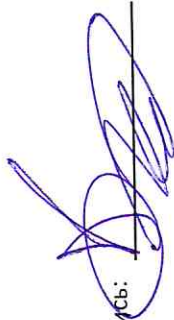
ФИО: Владимирцев Д.А.

Подпись:

Ведомость
лесных участков с выявленными несоответствиями таксационным описаниям

источник данных	год проведения л/у	номер квартала	номер выдела	площадь выдела, га		целевое назначение лесов	категория защитных лесов	номер л/п выдела	площадь л/п выдела, га	таксационная характеристика									заложено пробных площадей							
				состав	порода					возраст, лет	средняя высота, м	средний диаметр, см	тип леса	тип условий местопроизрастания	полнота	бонитет	запас, м³/га	кол-во	площадь, га							
ТО	2013	54	35	5,3	3	эксплуатационные	I	35.1	3	10	С	75	22	24	бр	а2	0,7	2	264	1	0,24					
				+						С	120															
				Ф									10	С	80	22	24	бр	а2			0,5	2	205		
													+	Б	60	14	18									
Ф				5,3						+	Е	50	8	14												

примечание: ТО-таксационные описания
Ф-фактическая характеристика лесного насаждения
Исполнитель работ по проведению лесопатологического обследования:

Подпись: 

ФИО: Владимирцев Д.А.

Результаты проведения лесопатологического обследования

лесных насаждений за февраль 2020 года

Лесничество (Лесопарк): Великолукское

Субъект РФ: Псковская область

Участковое лес-во: Жижичское

Урочище (Лесная дача): -

номер квартала	номер выдела	площадь выдела	целевое назначение	категория защитных лесов	номер л/п выдела	площадь л/п выдела	Урочище (Лесная дача): -										число деревьев на пробе, шт.	распределение деревьев по категориям состояния, % от запаса										признаки повреждения деревьев	доля поврежденных деревьев, %	причина ослабления, поврежденная порода	подлежит рубке, %	назначенные мероприятия				
							таксационная характеристика лесного насаждения											без признаков ослабления															аварийные деревья			
							состав	порода	возраст	ср. высота, м	ср. диаметр, см	тип леса	полнота	бонитет	запас м³/га	ослабленные		сильно ослабленные	усыхающие	свежий	сухостой	старый	свежий	ветровал	старый	ветровал	свежий							бурелом	старый	бурелом
54	35	5,3	эксплуатационные	лесов	35.1	3	10	С	80	22	24	БР	0,5	2	205	103	60,8	11,2	8,0	8,0	3,8	5,9	0,7	0,0	0,0	0,0	0,0	0,0	0,0	0,0	614, 832, 111, 112, 113, 114, 205, 218, 103	39,2	466,338, 820	28,0	СРВ	3
							+	Б	60	14	18					3	100,0	0,0	0,0	0,0	0,0	0,0	0,0	0,0	0,0	0,0	0,0	0,0	0,0	0,0		0,0	0,0	0,0		
							+	Е	50	8	14					9	100,0	0,0	0,0	0,0	0,0	0,0	0,0	0,0	0,0	0,0	0,0	0,0	0,0	0,0		0,0	0,0	0,0		
							0	0	0	0	0					0	0,0	0,0	0,0	0,0	0,0	0,0	0,0	0,0	0,0	0,0	0,0	0,0	0,0	0,0		0,0	0,0	0,0		
							0	0	0	0	0					0	0,0	0,0	0,0	0,0	0,0	0,0	0,0	0,0	0,0	0,0	0,0	0,0	0,0	0,0		0,0	0,0	0,0		
							0	0	0	0	0					0	0,0	0,0	0,0	0,0	0,0	0,0	0,0	0,0	0,0	0,0	0,0	0,0	0,0	0,0		0,0	0,0	0,0		
							Итого:										115	61,8	10,9	7,8	7,8	3,7	5,7	0,7	0,0	0,0	0,0	0,0	0,0	1,6	0,0		38,2	466,338, 820	27,3	

код признака: 614-Отработано >3/4 окр. ств. под кроной
832-Наличие гнили
111-Усыхание <1/4 ветвей в кроне прошлых лет
112-Усыхание от 1/4 до 1/2 ветвей в кроне прошлых лет
103-Усыхание от 1/2 до 3/4 ветвей в кроне свежее
205-Обрыв корней (вывал) свежий
218-Слом ствола под кроной прошлых лет
113-Усыхание от 1/2 до 3/4 ветвей в кроне прошлых лет
114-Усыхание >3/4 ветвей в кроне прошлых лет

код причины: 466-Губка корневая

338-Повреждение (заселено или отработано) лубом сосновым большим

820-Погодные условия

Исполнитель работ по проведению лесопатологического обследования:

ФИО: Владимирцев Д.А.

дата составления документа: 19.08.2020 г.

телефон: 8-8162-640-625

Подпись:

Ведомость перечета деревьев назначенных в рубку

ВРЕМЕННАЯ ПРОБНАЯ ПЛОЩАДЬ № 1

Субъект Российской Федерации: Псковская область

Лесничество (лесопарк): Великолукское квартал: 54 выдел: 35.1
Участковое лесничество: Жижицкое
Площадь 3 га,

Номер очага вредных организмов: - Размер пробной площади: 0,24 га

Таксационная характеристика:

тип леса: БР состав: 10С+Б+Е возраст: 80 бонитет: 2
полнота: 0,5 запас на га: 205 возобновление: -

Время и причина ослабления лесного насаждения:
корневая губка, погодные условия, стволовые вредители


Тип очага вредных организмов: эпизодический, хронический (подчеркнуть)

Фаза развития очага вредных организмов: начальная, нарастания численности, собственно вспышка, кризис (подчеркнуть)

Состояние лесного насаждения, намечаемые мероприятия: СКС насаждения: 1,99
насаждение является ослабленным, необходимо проведение выборочной санитарной рубки

Исполнитель работ по проведению лесопатологического обследования:

ФИО: Владимирцев Д.А.

подпись: 

дата составления документа: 19.08.20 г.

телефон: 8-8162-640-625

Порода: сосна

ступени толщины, см	количество деревьев по категориям состояния, шт.															всего деревьев по ступеням толщины		
	I	II	III	IV		V		VI			ветровал, бурелом			аварийные деревья			шт.	в т.ч. подлежат рубке, %
				нз	з	нз	о	нз	з	о	нз	з	о	нз	з	о		
12	0	0	1	0	0	0	0	0	0	1	0	0	0	0	0	0	2	50,00
16	7	2	3	0	0	0	0	0	0	1	0	0	0	0	0	0	13	7,69
20	17	3	1	1	0	0	1	0	0	2	1	0	1	0	0	0	27	22,22
24	18	3	3	5	0	0	2	0	0	1	0	0	1	0	0	0	33	27,27
28	5	3	1	2	0	0	1	0	0	1	0	0	0	0	0	0	13	30,77
32	6	1	1	0	0	0	0	0	0	1	0	0	0	0	0	0	9	11,11
36	5	0	0	0	0	0	0	0	0	0	0	0	0	0	0	0	5	0,00
40	1	0	0	0	0	0	0	0	0	0	0	0	0	0	0	0	1	0,00
44	0	0	0	0	0	0	0	0	0	0	0	0	0	0	0	0	0	0,00
48	0	0	0	0	0	0	0	0	0	0	0	0	0	0	0	0	0	0,00
52	0	0	0	0	0	0	0	0	0	0	0	0	0	0	0	0	0	0,00
итого, %	60,8	11,2	8,0	8,0	0,0	0,0	3,8	0,0	0,0	5,9	0,7	0,0	1,6	0,0	0,0	0,0	103	

Порода: береза

[illegible]

Порода: ель

[illegible]

Уч. л-во: Жижицкое

Квартал : 54

Кат.защ.: Эксплуатационные леса

Лесопользователь: ООО "Лесная радуга"

Вид	Состав	Яр	В	Д	Кл	Бн	П	З	пор	Т	Сух	Захл	Хоз
-----	--------	----	---	---	----	----	---	---	-----	---	-----	------	-----

Вырубка 2011 г. тип вырубки: В, общее число пней
6 сот.шт/га, сосны 6 сот.шт/га, диаметр пней 24 см
Выполнено: СРС в 2011 году, вырублено 260 кбм/га,
незапр.,провед.обосн., оценка: удовлетворительно

31	8С	-	90	1	18	24	5	4	0.3	8.5	27	1
4.0	2Б	-	60	--	15	14	--		ДЛ	---	7	4
2013			17				3		А4	34		

Подрост: 10Е 20 лет, высота 2.0 м, 0.5 тыс.шт/га

Лесные культуры

32	4С	-	11	1	2.0		1	2	0.7	3.2	2
1.8	1Е	-	20	--	3	4	--		ЧС	---	1
2013	5Б	-	10	4	5	4	1		А2	6	3

Характеристика культур: год создания 2002
подготовка почвы: бороздами, посадка руч.,
размещение в ряду 0.6 м, между рядами 3.5 м,
посадочных мест 4.4 тыс.шт/га, состояние удовлетворительное

33	7Е	-	30	1	8	10	2	3	0.7	6.9	16
3.4	3Б	-	30	--	9	8	--		БР	---	7
2013			8				1		В2	23	

34	10С	-	90	1	23	28	5	2	0.5	19.8	109	1
5.5			--				--		ЧС	---		
2013			23				4		А2	109		

Подрост: 10Е 30 лет, высота 4.0 м, 2.0 тыс.шт/га
Полнота неравномерная.

35	10С	-	75	1	22	24	4	2	0.7	26.4	140	1
5.3	+С	-	120	--			--		БР	---		
2013			22				3		А2	140		

Лесные культуры

36	8С	-	21	1	5	6	2	3	0.8	5.1	35
8.6	2Б	-	20	--	6	6	--		БР	---	9
2013			5				1		А2	44	

Состояние л/к удовлетворител.

37	8С	-	90	1	25	28	5	2	0.7	30.5	17	1
0.7	2Е	-	90	--	24	28	--		БР	---	4	1
2013	+Б	-	70	25			4		А2	21		

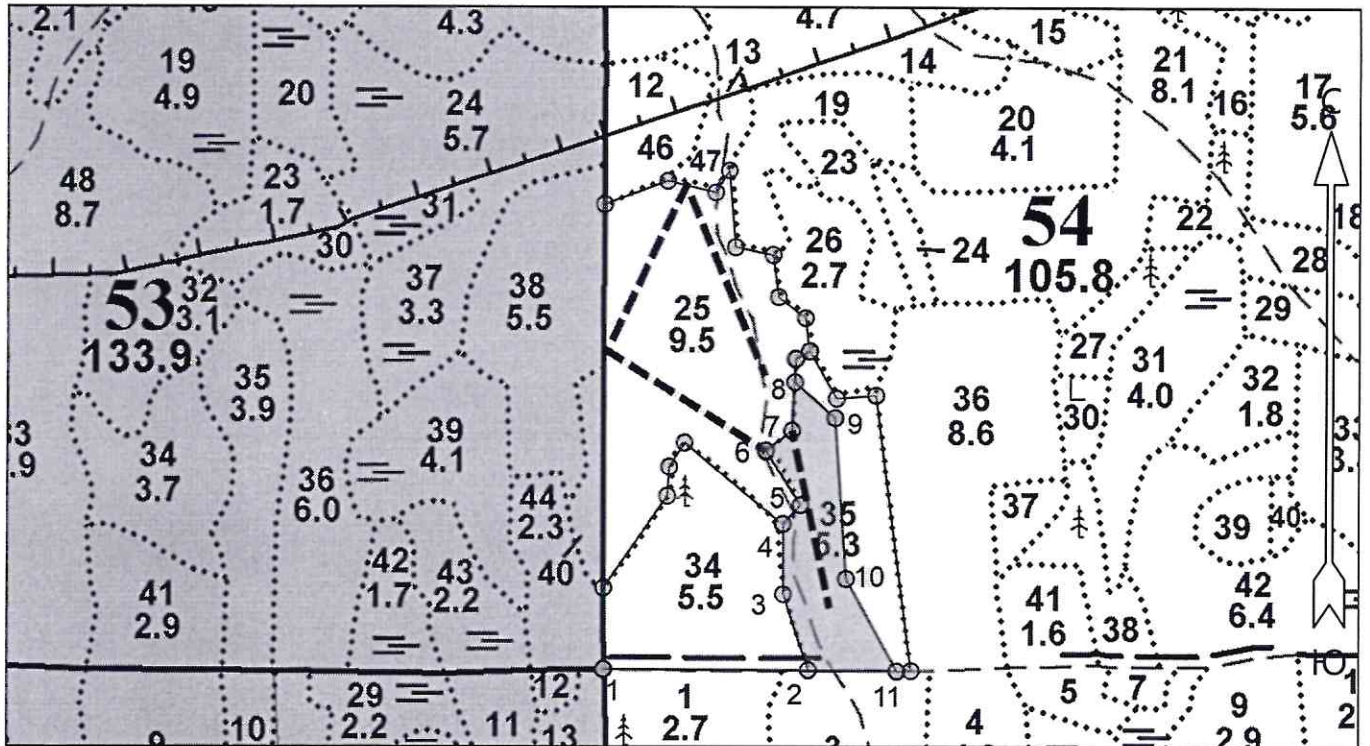
Подрост: 10Е 35 лет, высота 4.0 м, 2.0 тыс.шт/га

38	6Е	-	90	1	23	24	5	2	0.6	27.1	29	1
1.8	3С	-	90	--	24	28	--		ЧС	---	15	1
2013	1Б	-	70	24	25	24	4		В2	49	5	1
	+Ос	-	70									

Подрост: 10Е 30 лет, высота 4.0 м, 1.0 тыс.шт/га

Абрис участка

М 1 : 10000



№ выдела	Ленты (круговые площадки) перечёта				
	№ ленты (площадки)	Длина, м	Ширина, м	Радиус, м	Площадь, га
35	1	240	10		0,24

Номера точек	Координаты		Румбы линий	Длина, м
	Широта	Долгота		
1 - 2	56° 16' 24.653"	31° 23' 01.057"	ЮВ 90° 00'	273.0
2 - 3	56° 16' 24.615"	31° 23' 16.958"	СЗ 18° 30'	106.5
3 - 4	56° 16' 27.878"	31° 23' 14.999"	СЗ 0° 00'	93.5
4 - 5	56° 16' 30.897"	31° 23' 14.982"	СВ 43° 00'	34.5
5 - 6	56° 16' 31.707"	31° 23' 16.345"	СЗ 33° 00'	85.0
6 - 7	56° 16' 34.016"	31° 23' 13.638"	СВ 52° 30'	44.0
7 - 8	56° 16' 34.874"	31° 23' 15.668"	СВ 3° 00'	63.5
8 - 9	56° 16' 36.925"	31° 23' 15.861"	ЮВ 49° 00'	71.5
9 - 10	56° 16' 35.403"	31° 23' 18.995"	ЮВ 4° 00'	213.0
10 - 11	56° 16' 28.53"	31° 23' 19.856"	ЮВ 29° 00'	139.5
11 - 2	56° 16' 24.572"	31° 23' 23.773"	СЗ 89° 30'	117.0

Условные обозначения			
Линия перечёта	---		

Исполнитель работ по проведению лесопатологического обследования:

ФИО Владимирцев Д.А. _____ Подпись _____

Дата составления документа 19.08.2020 Телефон 88162640625 _____