

УТВЕРЖДАЮ:

председатель Комитета по природным
ресурсам и экологии
Псковской области

Мусатов В.Ю.

дата: 21.12.2020

АКТ

лесопатологического обследования № 130 /20
лесных насаждений Опочецкого лесничества
Псковская область (субъект Российской Федерации)

способ проведения лесопатологического обследования:

1. визуальный

☐

2. инструментальный

☒

место проведения:

участковое лесничество	урочище (дача)	квартал	выдел (л/п выдел)	площадь, га	
				выдела	л/п выдела
Гавровское		40	10(10.1)	1,2	1,1
итого				1,2	1,1

лесопатологическое обследование проведено на общей площади:

1,1 га

2. Инструментальное обследование лесного участка

2.1. Фактическая таксационная характеристика лесного насаждения
(нужное подчеркнуть) таксационному описанию. Причины несоответствия:

соответствует (не соответствует)
ошибка таксаторов

2.2. Состояние насаждений: нарушенной устойчивостью
с утраченной устойчивостью

X

причины повреждения: 820-Погодные условия
338-Повреждение (заселено или отработано) лубоедом сосновым большим
630-Внутривидовая конкуренция
371-Рак смоляной
352-Губка сосновая

Заселено (отработано) стволовыми вредителями:

вид вредителя	порода	встречаемость		степень заселения лесного насаждения (слабая, сильная, средняя)
		% заселенных деревьев	% отработанных деревьев	
большой сосновый лубоед	С	-	21,2	-

Повреждено огнем:

вид пожара	порода	состояние корневых лап		состояние корневой шейки		подсушивание луба	
		% поврежденных огнем корней	% деревьев с данным повреждением	ожог корневой шейки по окружности (1/4; 2/4; 3/4; более	% деревьев с данным повреждением	по окружности (1/4; 1/2; 3/4; более 3/4)	% деревьев с данным повреждением
-	-						

Поражено болезнями:

Вид болезни	Порода	Встречаемость (% пораженных деревьев)	Степень поражения лесного насаждения (слабая, средняя, сильная)
Смоляной рак	С	1,6	-
Губка сосновая	С	1,1	-

2.3. Выборке подлежит 27 % деревьев,

в том числе:

ослабленных	0	%
сильно ослабленных	0	%
усыхающих	2,8	%
свежего сухостоя	0	%
свежего ветровала	0	%
свежего бурелома	0	%
старого ветровала	0	%
старого бурелома	15,9	%
старого сухостоя	8,3	%
аварийных	0	%

причина назначения:

причина назначения:

причина назначения:

хвойная порода

2.4. Критическая полнота для данной категории лесных насаждений составляет:

Полнота лесного насаждения после уборки деревьев, подлежащих рубке, составит:

0,3
0,4

ЗАКЛЮЧЕНИЕ

С целью предотвращения негативных процессов или снижения ущерба от их воздействия назначено:

участковое лесничество	уро-чище (дача)	кв.	вд.	площадь вд., га	вид меро- приятия	площадь меро- приятия, га	порода	запас выбира- емый на вд., м³	крайние сроки проведения
Гавровское		40	10	1,2	СРВ	1,1	С	64	2021 год
							Б	1	
итого:								65	

Ведомость перечета деревьев, назначенных в рубку, и абрис лесного участка прилагаются (приложение 2 и 3 к Акту).

Меры по обеспечению возобновления:

-

Мероприятия, необходимые для предупреждения повреждения или поражения смежных насаждений:
Наблюдение за состоянием смежных насаждений

Сведения для расчета степени повреждения:

год образования старого сухостоя 2009-2019

основная причина повреждения древесины:

820-Погодные условия

Дата проведения обследований: 30. 09. 2020 г.

Исполнитель работ по проведению лесопатологического обследования:

ФИО: Абидов Вейбала Абду оми

Подпись:



Ведомость
лесных участков с выявленными несоответствиями таксационным описаниям

источник данных	год проведения л/у	номер квартала	номер выдела	площадь выдела, га	защитные	запретные	категория защитных лесов	номер л/п выдела	площадь л/п выдела, га	таксационная характеристика												заложено пробных площадей	
										состав	порода	возраст, лет	средняя высота, м	средний диаметр, см	тип леса	тип условий местопроизрастания	полнота	бонитет	запас, м³/га	кол-во	площадь, га		
Ф	ТО	2009	40	10	1,2	защитные	запретные	полосы	10.1	1,1	10	С	85	24	28	БР	А2	0,5	2	208	1	1,1	
											10	С	90	23	26	БР	А2	0,5	2	218			
											+	Б	80	22	24								

примечание: ТО-таксационные описания

Ф-фактическая характеристика лесного насаждения

Исполнитель работ по проведению лесопатологического обследования:

ФИО: Юсупов Бейсен Юсупович

Подпись: Юсупов

Результаты проведения лесопатологического обследования
лесных насаждений за сентябрь 2020 года

Субъект РФ: Псковская область
Участковое лес-во: Гавровское

Лесничество (Лесопарк): Опочецкое
Урочище (Лесная дача): -

номер квартала	номер выдела	площадь выдела	целевое назначение	категория защитных лесов	защитные полосы	номер л/п выдела	площадь л/п выдела	таксационная характеристика лесного насаждения										число деревьев на пробе, шт.	распределение деревьев по категориям состояния, % от запаса												признаки поврежденная порода	доля поврежденных деревьев, %	причина ослабления, поврежденная порода	подлежит рубке, %	СРВ	1,1	назначенные мероприятия																																																																																																																																																																																																																																																																																																																																																																																																																																																																																																																																																																																																																																																																																																																																																																																																																																																																																																																																																																																																																																																																																																																																																																																																																																																																																																																						
								состав	порода	возраст	сп. высота, м	сп. диаметр, см	тип леса	полнота	бонитет	запас м³/га	без признаков ослабления		ослабленные	сильно ослабленные	ущипающие	свежий	сухостой	старый	свежий	ветровал	старый	ветровал	свежий	бурелом								старый	бурелом	аврийные деревья																																																																																																																																																																																																																																																																																																																																																																																																																																																																																																																																																																																																																																																																																																																																																																																																																																																																																																																																																																																																																																																																																																																																																																																																																																																																																																																			
40	10	1,2				10.1	1,1	10	С	90	23	26	БР	0,5	2	218	460	59,5	11,2	2,1	2,8	0,0	0,0	8,4	0,0	0,0	0,0	0,0	0,0	16,0	0,0	614,160,216,218,808,801	40,5	820,338,630,371,352	27,2																																																																																																																																																																																																																																																																																																																																																																																																																																																																																																																																																																																																																																																																																																																																																																																																																																																																																																																																																																																																																																																																																																																																																																																																																																																																																																																								

Ведомость перечета деревьев назначенных в рубку

ВРЕМЕННАЯ ПРОБНАЯ ПЛОЩАДЬ № 1

Субъект Российской Федерации: Псковская область

Лесничество (лесопарк): Опочецкое
Участковое лесничество: Гавровское
Площадь 1,1 га,

квартал: 40 выдел: 10.1

Номер очага вредных организмов: - Размер пробной площади: 1,1 га

Таксационная характеристика:

тип леса: БР состав: 10С+Б возраст: 90 бонитет: 2
полнота: 0,5 запас на га: 218 возобновление: -

Время и причина ослабления лесного насаждения:

погодные условия, большой сосновый лубоед, внутривидовая конкуренция, смоляной рак, сосновая губка

Тип очага вредных организмов: эпизодический, хронический (подчеркнуть)

Фаза развития очага вредных организмов: начальная, нарастания численности, собственно вспышка, кризис (подчеркнуть)

Состояние лесного насаждения, намечаемые мероприятия: СКС насаждения: 2,21
насаждение является ослабленным, необходимо проведение выборочной санитарной рубки

Исполнитель работ по проведению лесопатологического обследования:

ФИО: Аюзов Белбала Юсуф оглы

подпись: 

дата составления документа: 18.12.20 г. телефон:

Порода: сосна

ступени толщины, см	количество деревьев по категориям состояния, шт.																всего деревьев по ступеням толщины	
	I	II	III	IV		V		VI			ветровал, бурелом			аварийные деревья			шт.	в т.ч. подлежат рубке, %
				нз	з	нз	з	нз	з	о	нз	з	о	нз	з	о		
12	17	10	0	3	0	0	0	0	0	6	1	0	12	0	0	0	49	44,90
16	23	11	2	0	0	0	0	0	0	12	2	0	16	0	0	0	66	45,45
20	31	10	0	2	0	0	0	0	0	13	6	0	19	0	0	0	81	49,38
24	37	9	1	5	0	0	0	0	0	9	1	0	13	0	0	0	75	37,33
28	51	8	2	2	0	0	0	0	0	6	3	0	10	0	0	0	82	25,61
32	42	7	2	1	0	0	0	0	0	4	2	0	4	0	0	0	62	17,74
36	24	3	1	1	0	0	0	0	0	1	1	0	2	0	0	0	33	15,15
40	8	1	0	0	0	0	0	0	0	0	0	0	1	0	0	0	10	10,00
44	2	0	0	0	0	0	0	0	0	0	0	0	0	0	0	0	2	0,00
48	0	0	0	0	0	0	0	0	0	0	0	0	0	0	0	0	0	0,00
52	0	0	0	0	0	0	0	0	0	0	0	0	0	0	0	0	0	0,00
итого, %	59,5	11,2	2,1	2,8	0,0	0,0	0,0	0,0	0,0	8,4	3,2	0,0	12,8	0,0	0,0	0,0	460	

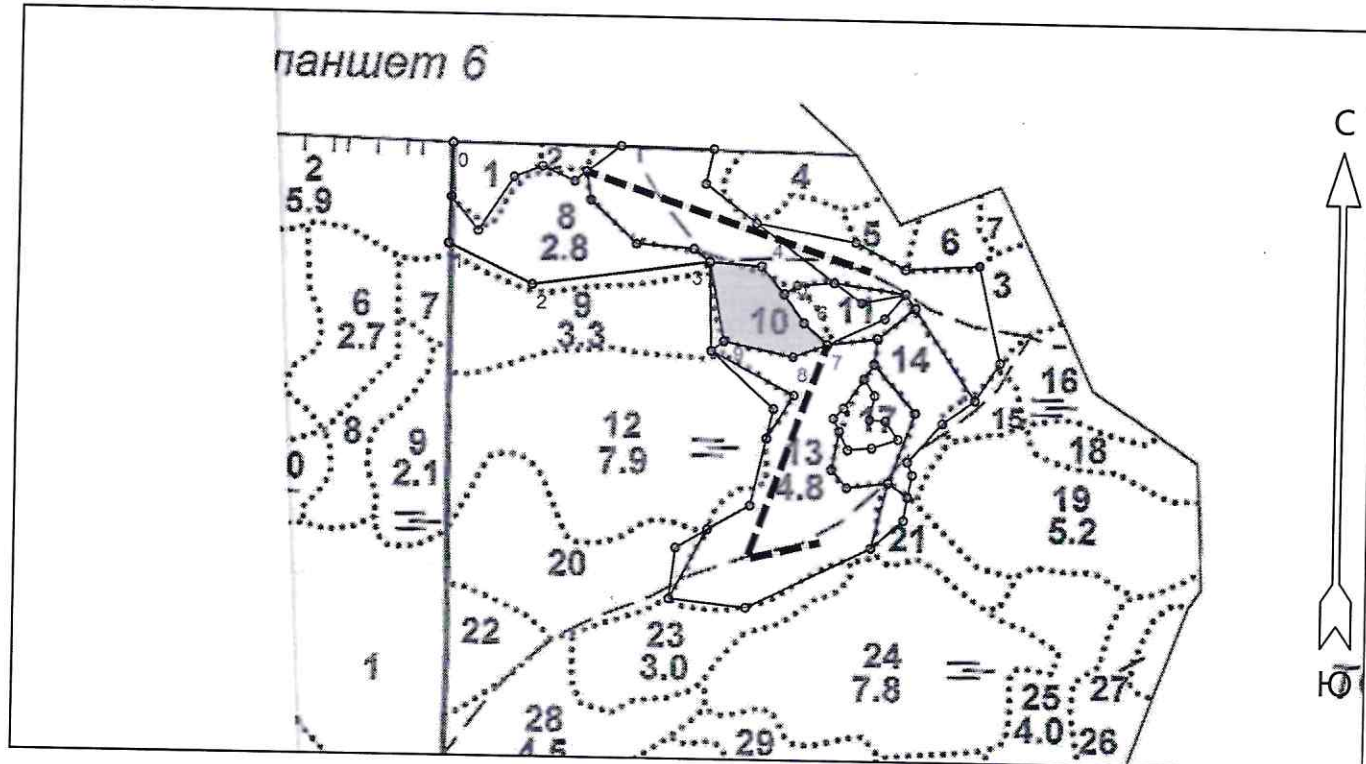
Порода: береза

Порода: береза

ступени толщины, см	количество деревьев по категориям состояния, шт.																всего деревьев по ступеням толщины	
	I	II	III	IV		V		VI			ветровал, бурелом			аварийные деревья			шт.	в т.ч. подлежат рубке, %
				нз	з	нз	з	нз	з	о	нз	з	о	нз	з	о		
12	0	0	0	0	0	0	0	0	0	0	нз	з	о	нз	з	о	шт.	в т.ч. подлежат рубке, %
16	1	0	0	0	0	0	0	0	0	0	0	0	0	0	0	0	0	0
20	1	0	0	0	0	0	0	0	0	0	1	0	0	0	0	0	1	0
24	3	0	0	0	0	0	0	0	0	0	0	0	0	0	0	0	2	50
28	1	0	0	0	0	0	0	0	0	0	0	0	0	0	0	0	3	0
32	0	0	0	0	0	0	0	0	0	0	0	0	0	0	0	0	1	0
36	0	0	0	0	0	0	0	0	0	0	0	0	0	0	0	0	0	0
40	0	0	0	0	0	0	0	0	0	0	0	0	0	0	0	0	0	0
44	0	0	0	0	0	0	0	0	0	0	0	0	0	0	0	0	0	0
48	0	0	0	0	0	0	0	0	0	0	0	0	0	0	0	0	0	0
52	0	0	0	0	0	0	0	0	0	0	0	0	0	0	0	0	0	0
итого, %	88,79	0,00	0,00	0,00	0,00	0,00	0,00	0,00	0,00	0,00	11,20	0,00	0,00	0,00	0,00	0,00	7	

Абрис участка

М 1 : 10000



Номера точек	Координаты		Румбы линий	Длина, м
	Широта	Долгота		
0 - 1	56° 53' 58.884"	28° 15' 23.724"	ЮВ 6° 30'	134.0
1 - 2	56° 53' 54.553"	28° 15' 23.507"	ЮВ 73° 00'	123.0
2 - 3	56° 53' 52.872"	28° 15' 30.108"	СВ 74° 00'	238.0
3 - 4	56° 53' 53.943"	28° 15' 44.065"	СВ 86° 00'	69.0
4 - 5	56° 53' 53.787"	28° 15' 48.141"	ЮВ 48° 30'	47.0
5 - 6	56° 53' 52.631"	28° 15' 49.937"	ЮВ 44° 30'	46.0
6 - 7	56° 53' 51.435"	28° 15' 51.57"	ЮВ 56° 00'	42.0
7 - 8	56° 53' 50.526"	28° 15' 53.418"	ЮЗ 61° 30'	48.5
8 - 9	56° 53' 49.973"	28° 15' 50.726"	СЗ 86° 00'	93.5
9 - 3	56° 53' 50.599"	28° 15' 45.301"	СЗ 19° 30'	105.5

Условные обозначения			
Линия перече́та	---		

Исполнитель работ по проведению лесопатологического обследования:

ФИО Айдаров Б Н Подпись [Подпись]

Дата составления документа 18.12.20 Телефон

№40

Квартал

Уч. д-во: Гавровское
 Кат. вая: Запретная насады
 Владелец: ИИ Мамедов М.А. дог. №24 от 08.06.98

Вид: I - Состоя: [Ир] [В] [Д] [Кр] [Ва] [П] [Т] [Сух] [Захл]

Лесные культуры
 9 10С - 13 1 9 10 2 3 0.8 10.9 36
 1.3 1В - 30 1 А2 36
 2009

Выполнено: ИРЧ в 1996 году,
 запрос: провед. обсл.: оценка: удовлетворительно
 Состояние л/к удовлетворител.

10 10С - 65 1 24 28 5 2 0.5 20.8 25 1
 1.2 1В - 24 4 А2 25
 2009
 Подлесок: Мж, редкий

11 10С - 75 1 7 12 4 5А 0.4 4.1 3
 0.8 1В - 7 2 А5 3
 2009

12 10С - 95 1 9 12 5 5А 0.3 4.1 32 1
 7.9 1В - 9 3 А5 32
 2009
 Подрост: 10С 15 лет, высота 1.0 м, 1.0 тыс.шт/га

13 10С - 75 1 15 18 4 4 0.6 14.8 71
 4.8 1В - 15 2 А2 71
 2009
 Подлесок: Мж, редкий

14 10С - 65 1 19 20 4 2 0.7 22.5 31 1
 1.4 1В - 19 3 А2 31
 2009
 Подлесок: Мж, Р, редкий

Лесные культуры
 15 8С - 38 1 8 10 2 4 0.6 6.1 2
 0.6 2Е - 38 5 6 1 ВР 1
 2009 +В - 7 1 А2 3
 Единичные деревья
 10С -105 7
 1.0
 8

Подлесок: Иак, Крл, средней густоты
 Состояние л/к удовлетворител.

16 10В - 35 1 12 10 4 3 0.6 7.3 9
 1.3 +Е - 35 1 ТТ 9
 2009 +С - 35 12 2 С4 9
 Подлесок: Крл, Р, средней густоты

д-во: Гавровское
 Кат. вая: Запретная насады
 Владелец: ИИ Мамедов М.А. дог. №24 от 08.06.98

Вид: I - Состоя: [Ир] [В] [Д] [Кр] [Ва] [П] [Т] [Сух] [Захл]

17 9С - 85
 1.1 1В - 25
 2009
 18 6С - 100
 1.2 2Е - 100
 2009 2В - 85
 +Ос - 85
 Подлесок:

19 5Е - 95
 5.2 2С - 95
 2009 3В - 85
 +Олч - 85
 Подлесок:

Лесные ку
 20 10С - 38
 4.4
 2009
 Единичные
 10С -105

Состояние

21 10С - 85
 1.1
 2009
 Подлесок:

22 10С - 55
 1.5
 2009

23 9С - 85
 3.0 1В - 75
 2009

Подлесок:

24 10С - 75
 7.9 +В - 75
 2009

Подрост:

25 10С - 75
 4.0
 2009

Ягодники: