

УТВЕРЖДАЮ:
председатель Комитета по природным
ресурсам и экологии
Псковской области

Мусатов В.Ю.

дата:

21.12.2020

АКТ

лесопатологического обследования № 128 /20
лесных насаждений Опочецкого лесничества
Псковская область (субъект Российской Федерации)

способ проведения лесопатологического обследования:

1. визуальный

☐

2. инструментальный

☒

место проведения:

участковое лесничество	урочище (дача)	квартал	выдел (л/п выдел)	площадь, га	
				выдела	л/п выдела
Гавровское		40	11(11.2)	0,8	0,2
ИТОГО				0,8	0,2

лесопатологическое обследование проведено на общей площади:

0,2 га

2. Инструментальное обследование лесного участка

2.1. Фактическая таксационная характеристика лесного насаждения
(нужное подчеркнуть) таксационному описанию. Причины несоответствия:

соответствует (не соответствует)
ошибка таксаторов

2.2. Состояние насаждений: нарушенной устойчивостью
 с утраченной устойчивостью

X

причины повреждения: 820-Погодные условия
 338-Повреждение (заселено или отработано) лубоедом сосновым большим
 630-Внутривидовая конкуренция
 371-Рак смоляной
 -
 -

Заселено (отработано) стволовыми вредителями:

вид вредителя	порода	встречаемость		степень заселения лесного насаждения (слабая, сильная, средняя)
		% заселенных деревьев	% отработанных деревьев	
большой сосновый лубоед	С	-	14,9	-

Повреждено огнем:

вид пожара	порода	состояние корневых лап		состояние корневой шейки		подсушивание луба	
		% поврежденных огнем корней	% деревьев с данным повреждением	ожог корневой шейки по окружности (1/4; 2/4; 3/4; более	% деревьев с данным повреждением	по окружности (1/4; 1/2; 3/4; более 3/4)	% деревьев с данным повреждением
-	-						

Поражено болезнями:

Вид болезни	Порода	Встречаемость (% пораженных деревьев)	Степень поражения лесного насаждения (слабая, средняя, сильная)
Смоляной рак	С	1,2	-

2.3. Выборке подлежит 27,2 % деревьев,

в том числе:

ослабленных	0	%
сильно ослабленных	0	%
усыхающих	0	%
свежего сухостоя	0	%
свежего ветровала	0	%
свежего бурелома	0	%
старого ветровала	0	%
старого бурелома	22,1	%
старого сухостоя	5,1	%
аварийных	0	%

причина назначения:

причина назначения:

причина назначения:

2.4. Критическая полнота для данной категории лесных насаждений составляет:

Полнота лесного насаждения после уборки деревьев, подлежащих рубке, составит:

0,3
0,4

ЗАКЛЮЧЕНИЕ

С целью предотвращения негативных процессов или снижения ущерба от их воздействия назначено:

участковое лесничество	уро-чище (дача)	кв.	вд.	площадь вд., га	вид меро- приятия	площадь меро- приятия, га		запас выбира- емый на вд., м³	крайние сроки проведения	
Гавровское		40	11	0,8	СРВ	0,2	порода	С	13	2021 год
итого:								13		

Ведомость перечета деревьев, назначенных в рубку, и абрис лесного участка прилагаются (приложение 2 и 3 к Акту).

Меры по обеспечению возобновления:

Мероприятия, необходимые для предупреждения повреждения или поражения смежных насаждений:
Наблюдение за состоянием смежных насаждений

Сведения для расчета степени повреждения:

год образования старого сухостоя 2009-2019

основная причина повреждения древесины:

820-Погодные условия

Дата проведения обследований: 30. 09. 2020 г.

Исполнитель работ по проведению лесопатологического обследования:

ФИО: Абиров Бейбала Абдул ога Подпись: Абиров



Ведомость
лесных участков с выявленными несоответствиями таксационным описаниям

источник данных	год проведения л/у	номер квартала	номер выдела	площадь выдела, га	целевое назначение лесов	запретные категории защитных лесов	номер л/п выдела	площадь л/п выдела, га	таксационная характеристика												заложено пробных площадей						
									состав	порода	возраст, лет	средняя высота, м	средний диаметр, см	тип леса	тип условий местопроизрастания	полнота	бонитет	запас, м³/га	кол-во	площадь, га							
ТО	2009	40	11	0,8	защитные	полосы	11.2	0,2	10	С	75	7	12	С	А5	0,4	5А	41	1	0,2							
Ф									9	С	70	21	24	БР	А2	0,6	2	239									
									1	Б	60	20	18														

примечание ТО-таксационные описания

примечание ТО-таксационные описания

Ф-фактическая характеристика лесного насаждения

Исполнитель работ по проведению лесопатологического обследования:

ФИО: Носов Вячеслав Юрьевич Подпись: 

Результаты проведения лесопатологического обследования
лесных насаждений за сентябрь 2020 года

Субъект РФ: Псковская область
Участковое лес-во: Гавровское

Лесничество (Лесопарк): Опочецкое
Урочище (Лесная дача): -

номер квартала	номер выдела	площадь выдела	целевое назначение лесов	категория защитных лесов	номер л/п выдела	площадь л/п выдела	таксационная характеристика лесного насаждения										число деревьев на пробе, шт.	распределение деревьев по категориям состояния, % от запаса												признаки поврежденная порода	доля поврежденных деревьев, %	причина ослабления, поврежденная порода	подержит рубке, %	назначенные мероприятия																																																																																																																																																																																																																																																																																																																																																																																																																																																																																																																																																																																																																																																																																																																																																																																																																																																																																																																																																																																																																																																																																																																					
							состав	порода	возраст	сп. высота, м	сп. диаметр, см	тип леса	полнота	бонитет	запас м³/га	без признаков ослабления		ослабленные	сильно ослабленные	усыхающие	свежий сухостой	старый сухостой	свежий ветровал	старый ветровал	свежий бурелом	старый бурелом	авранные деревья																																																																																																																																																																																																																																																																																																																																																																																																																																																																																																																																																																																																																																																																																																																																																																																																																																																																																																																																																																																																																																																																																																																												
40	11	0,8	защитные	запретные полосы	11.2	0,2	9	С	70	21	24	БР	0,6	2	239	103	56,1	13,4	1,3	0,0	0,0	0,0	5,5	0,0	0,0	0,0	0,0	23,7	0,0	614,160, 216, 218, 808	43,9	820,338, 630,371	29,2	СРБ	0,2	пл, га																																																																																																																																																																																																																																																																																																																																																																																																																																																																																																																																																																																																																																																																																																																																																																																																																																																																																																																																																																																																																																																																																																																			
							1	Б	60	20	18	0	0	0	0	0	0	0	0	0	0	0	0	0	0	0	0	0	0	0	0	0	0				0	0	0	0	0	0	0	0	0	0	0	0	0	0	0	0	0	0	0	0	0	0	0	0	0	0	0	0	0	0	0	0	0	0	0	0	0	0	0	0	0	0	0	0	0	0	0	0	0	0	0	0	0	0	0	0	0	0	0	0	0	0	0	0	0	0	0	0	0	0	0	0	0	0	0	0	0	0	0	0	0	0	0	0	0	0	0	0	0	0	0	0	0	0	0	0	0	0	0	0	0	0	0	0	0	0	0	0	0	0	0	0	0	0	0	0	0	0	0	0	0	0	0	0	0	0	0	0	0	0	0	0	0	0	0	0	0	0	0	0	0	0	0	0	0	0	0	0	0	0	0	0	0	0	0	0	0	0	0	0	0	0	0	0	0	0	0	0	0	0	0	0	0	0	0	0	0	0	0	0	0	0	0	0	0	0	0	0	0	0	0	0	0	0	0	0	0	0	0	0	0	0	0	0	0	0	0	0	0	0	0	0	0	0	0	0	0	0	0	0	0	0	0	0	0	0	0	0	0	0	0	0	0	0	0	0	0	0	0	0	0	0	0	0	0	0	0	0	0	0	0	0	0	0	0	0	0	0	0	0	0	0	0	0	0	0	0	0	0	0	0	0	0	0	0	0	0	0	0	0	0	0	0	0	0	0	0	0	0	0	0	0	0	0	0	0	0	0	0	0	0	0	0	0	0	0	0	0	0	0	0	0	0	0	0	0	0	0	0	0	0	0	0	0	0	0	0	0	0	0	0	0	0	0	0	0	0	0	0	0	0	0	0	0	0	0	0	0	0	0	0	0	0	0	0	0	0	0	0	0	0	0	0	0	0	0	0	0	0	0	0	0	0	0	0	0	0	0	0	0	0	0	0	0	0	0	0	0	0	0	0	0	0	0	0	0	0	0	0	0	0	0	0	0	0	0	0	0	0	0	0	0	0	0	0	0	0	0	0	0	0	0	0	0	0	0	0	0	0	0	0	0	0	0	0	0	0	0	0	0	0	0	0	0	0	0	0	0	0	0	0	0	0	0	0	0	0	0	0	0	0	0	0	0	0	0	0	0	0	0	0	0	0	0	0	0	0	0	0	0	0	0	0	0	0	0	0	0	0	0	0	0	0	0	0	0	0	0	0	0	0	0	0	0	0	0	0	0	0	0	0	0	0	0	0	0	0	0	0	0	0	0	0	0	0	0	0	0	0	0	0	0	0	0	0	0	0	0	0	0	0	0	0	0	0	0	0	0	0	0	0	0	0	0	0	0	0	0	0	0	0	0	0	0	0	0	0	0	0	0	0	0	0	0	0	0	0	0	0	0	0	0	0	0	0	0	0	0	0	0	0	0	0	0	0	0	0	0	0	0	0	0	0	0	0	0	0	0	0	0	0	0	0	0	0	0	0	0	0	0	0	0	0	0	0	0	0	0	0	0	0	0	0	0	0	0	0	0	0	0	0	0	0	0	0	0	0	0	0	0	0	0	0	0	0	0	0	0	0	0	0	0	0	0	0	0	0	0	0	0	0	0	0	0	0	0	0	0	0	0	0	0	0	0	0	0	0	0	0	0	0	0	0	0	0	0	0	0	0	0	0	0	0	0	0	0	0	0	0	0	0	0	0	0	0	0	0	0	0	0	0	0	0	0	0	0	0	0	0	0	0	0	0	0	0	0	0	0	0	0	0	0	0	0	0	0	0	0	0	0	0	0	0	0	0	0	0	0	0	0	0	0	0	0	0	0	0	0	0	0	0	0	0	0	0	0	0	0	0	0	0	0	0	0	0	0	0	0	0	0	0	0	0	0	0	0	0	0	0	0	0	0	0	0	0	0	0	0	0	0	0	0	0	0	0	0	0	0	0	0	0	0	0	0	0	0	0	0	0	0	0	0	0	0	0	0	0	0	0	0	0	0	0	0	0	0	0	0	0	0	0	0	0	0	0	0	0	0	0	0	0	0	0	0	0	0	0	0	0	0	0	0	0	0	0	0	0	0	0	0	0	0	0	0	0	0	0	0	0	0	0	0	0	0	0	0	0	0	0	0	0	0	0	0	0	0	0	0	0	0	0	0	0	0	0	0	0	0	0	0	0	0	0	0	0	0	0	0	0	0	0	0	0	0	0	0	0	0	0	0	0	0	0	0	0	0	0	0	0	0	0	0	0	0	0	0	0	0	0	0	0	0	0	0	0	0	0	0	0	0	0	0	0	0	0	0	0	0	0	0	0	0	0	0	0	0	0	0	0	0	0	0	0	0	0	0	0	0	0	0	0	0	0	0	0	0	0	0	0	0	0	0	0	0	0	0	0	0	0	0	0	0	0	0	0	0	0	0	0	0	0	0	0	0	0	0	0	0	0	0	0	0	0	0	0	0	0	0	0	0	0	0	0	0	0	0	0	0	0	0	0	0	0	0	0	0	0	0	0	0	0	0	0	0	

код признака: 614-Отработано >3/4 окр. ств. под кроной
160-Ажурность кроны
216-Слом ствола в области кроны прошлых лет
218-Слом ствола под кроной прошлых лет
808-Наличие на стволе под кроной раковых ран, язв, образований (>2/3 окр. ств.)

код причины: 820-Погодные условия
338-Повреждение (заселено или отработано) лубоедом сосновым большим
630-Внутривидовая конкуренция
371-Рак смоляной

Исполнитель работ по проведению лесопатологического обследования:
ФИО: Александр Владимирович Подпись: Александр Владимирович

дата составления документа: 18.12.20 г. телефон:

Ведомость перечета деревьев назначенных в рубку

ВРЕМЕННАЯ ПРОБНАЯ ПЛОЩАДЬ № 2

Субъект Российской Федерации: Псковская область

Лесничество (лесопарк): Опочечкое

Участковое лесничество: Гавровское

квартал: 40 выдел: 11.2

Площадь 0,2 га,

Номер очага вредных организмов: - Размер пробной площади: 0,2 га

Таксационная характеристика:

тип леса: БР состав: 9С1Б

возраст: 70 бонитет: 2

полнота: 0,6 запас на га: 239

возобновление: -

Время и причина ослабления лесного насаждения:
погодные условия, большой сосновый лубоед, внутривидовая конкуренция, смоляной рак

Тип очага вредных организмов: эпизодический, хронический (подчеркнуть)

Фаза развития очага вредных организмов: начальная, нарастания численности, собственно вспышка, кризис (подчеркнуть)

Состояние лесного насаждения, намечаемые мероприятия: СКС насаждения: 2,20
насаждение является ослабленным, необходимо проведение выборочной санитарной рубки

Исполнитель работ по проведению лесопатологического обследования:

ФИО: Носов Вениамин Юрьевич

подпись: 

дата составления документа: 18.12.20 г. телефон:

Порода: сосна

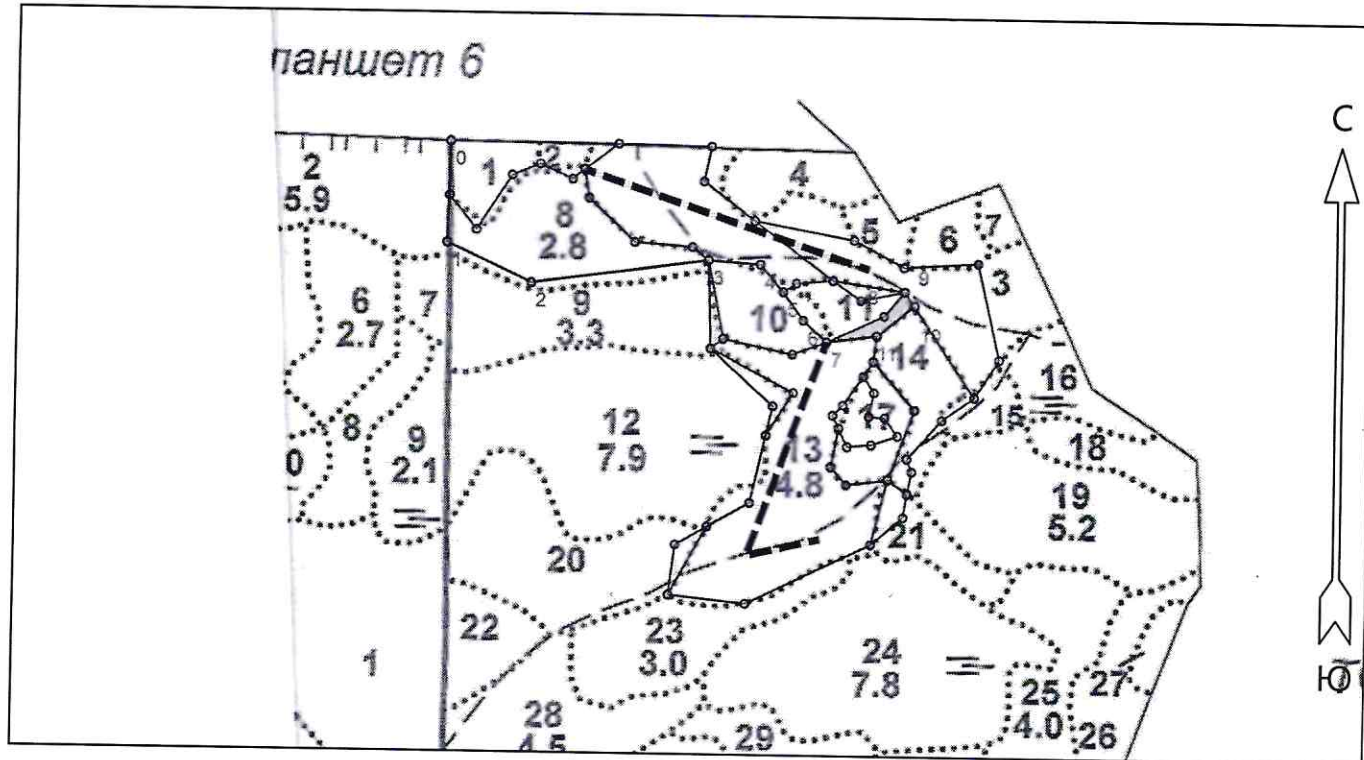
ступени толщины, см	количество деревьев по категориям состояния, шт.																всего деревьев по ступеням толщины	
	I	II	III	IV		V		VI			ветровал, бурелом			аварийные деревья			шт.	в т.ч. подлежат рубке, %
				нз	з	нз	з	нз	з	о	нз	з	о	нз	з	о		
12	4	2	0	0	0	0	0	0	0	0	0	0	2	0	0	0	8	25,00
16	7	3	0	0	0	0	0	0	0	5	1	0	2	0	0	0	18	44,44
20	12	5	0	0	0	0	0	0	0	1	0	0	3	0	0	0	21	19,05
24	13	4	0	0	0	0	0	0	0	1	3	0	3	0	0	0	24	29,17
28	8	2	1	0	0	0	0	0	0	0	4	0	1	0	0	0	16	31,25
32	5	1	0	0	0	0	0	0	0	1	2	0	1	0	0	0	10	40,00
36	3	0	0	0	0	0	0	0	0	0	1	0	0	0	0	0	4	25,00
40	2	0	0	0	0	0	0	0	0	0	0	0	0	0	0	0	2	0,00
44	0	0	0	0	0	0	0	0	0	0	0	0	0	0	0	0	0	0,00
48	0	0	0	0	0	0	0	0	0	0	0	0	0	0	0	0	0	0,00
52	0	0	0	0	0	0	0	0	0	0	0	0	0	0	0	0	0	0,00
итого, %	56,1	13,4	1,3	0,0	0,0	0,0	0,0	0,0	0,0	5,5	14,3	0,0	9,4	0,0	0,0	0,0	103	

Порода: береза

[illegible]

Абрис участка

М 1 : 10000



Номера точек	Координаты		Румбы линий	Длина, м
	Широта	Долгота		
0 - 1	56° 53' 58.884"	28° 15' 23.724"	ЮВ 6° 30'	134.0
1 - 2	56° 53' 54.553"	28° 15' 23.507"	ЮВ 73° 00'	123.0
2 - 3	56° 53' 52.872"	28° 15' 30.108"	СВ 74° 00'	238.0
3 - 4	56° 53' 53.943"	28° 15' 44.065"	СВ 86° 00'	69.0
4 - 5	56° 53' 53.787"	28° 15' 48.141"	ЮВ 48° 30'	47.0
5 - 6	56° 53' 52.631"	28° 15' 49.937"	ЮВ 44° 30'	46.0
6 - 7	56° 53' 51.435"	28° 15' 51.57"	ЮВ 56° 00'	42.0
7 - 8	56° 53' 50.526"	28° 15' 53.418"	СВ 57° 00'	83.0
8 - 9	56° 53' 51.66"	28° 15' 57.872"	СВ 32° 00'	42.0
9 - 10	56° 53' 52.701"	28° 15' 59.471"	ЮВ 43° 30'	22.0
10 - 11	56° 53' 52.128"	28° 16' 00.22"	ЮЗ 42° 00'	63.0
11 - 7	56° 53' 50.811"	28° 15' 57.364"	ЮЗ 74° 30'	67.0

Условные обозначения			
Линия перече́та	---		

Исполнитель работ по проведению лесопатологического обследования:

ФИО Абиров Б.И. Подпись Абиров

Дата составления документа 18.12.20 Телефон _____

№ 40

Удмурт

Уч. л-во: Гавровское
 Кат. вая: Запретная полоса
 Лесопользователь: ИИ Имамбетов М.А. доп. №24 от 09.06.08

Вид: I Состоя: [Ир] [Н] [Д] [Кл] [Вн] [Н] [З] [пор] [Т] [Сух] [Захл]

Лесные культуры
 9 10С 33 1 9 14 2 3 0.8 10.9 36
 3.3 1В 30 1 А2 36
 2009

Выполнено: ВРЧ в 1996 году;
 заповед. фонд. общ. оценка: удовлетворительно
 Состояние л/к удовлетворитель.

10 10С 85 1 24 28 5 2 0.5 20.8 25 1
 1.2 24 4 А2 25
 2009
 Подлесок: Мж, редкий

11 10С 75 1 7 12 4 5А 0.4 4.1 3
 0.8 7 2 А5 3
 2009

12 10С 95 1 9 12 5 5А 0.3 4.1 32 1
 7.9 9 3 А5 32
 2009
 Подрост: 10С 15 лет, высота 1.0 м, 1.0 тыс.шт/га

13 10С 75 1 15 18 4 4 0.6 14.8 71
 4.8 15 2 А2 71
 2009
 Подлесок: Мж, редкий

14 10С 65 1 19 20 4 2 0.7 22.5 31 1
 1.4 19 3 А2 31
 2009
 Подлесок: Мж, Р, редкий

Лесные культуры
 15 8С 38 1 8 10 2 4 0.6 6.1 2
 0.6 2Е 38 5 6 ВР 1
 2009 +В 7 1 А2 3
 Единичные деревья
 10С -105 7 1.0
 8

Подлесок: Иак, Крл, средней густоты
 Состояние л/к удовлетворител.

16 10В 35 1 12 10 4 3 0.6 7.3 9
 1.3 +Е 35 11 11
 2009 +С 35 12 2 С4 9
 Подлесок: Крл, Р, средней густоты

л-во: Гавровское
 Кат. вая: Запрет
 лесопользователь
 Вид: I Состоя:

17 9С - 85
 1.1 1В - 75
 2009

18 6С -100
 1.2 2Е -100
 2009 2В - 85
 +Ос - 85
 Подлесок:

19 5Е - 95
 5.2 2С - 95
 2009 3В - 85
 +Олч - 85
 Подлесок:

Лесные ку
 20 10С - 38
 4.4
 2009

Единичные
 10С -105

Состояни

21 10С - 85
 1.1
 2009
 Подлесок:

22 10С - 55
 1.5
 2009

23 9С - 85
 3.0 1В - 75
 2009

Подлесок:

24 10С - 75
 7.8 +В - 75
 2009

Подрост:

25 10С - 75
 4.0
 2009

Ягодники: