

УТВЕРЖДАЮ:

Председатель государственного комитета
Псковской области по природопользованию
и охране окружающей среды

Мусатов В.Ю. 

Дата «18» 10 2018 г.

АКТ

лесопатологического обследования № 87/18
лесных насаждений Плюского лесничества
Псковской области

Способ проведения лесопатологического обследования: 1. визуальный ☒
2. инструментальный ☐

Место проведения:

Участковое лесничество	Урочище (дача)	Квартал	Выдел	Площадь, га
Лядское		278	14	1,3
Лядское		278	21	0,6
Лядское		278	28	1,7
Лядское		278	30	4,0
				7,6

Лесопатологическое обследование проведено на площади 4,1 га

1. Визуальное лесопатологическое обследование

наземное ☒ дистанционное ☐

1.1. На площади 4,1 га фактическая таксационная характеристика лесного насаждения соответствует (не соответствует) таксационному описанию (нужное подчеркнуть).

Причины несоответствия:

Список участков с выявленными несоответствиями приведен в приложении 1 к настоящему акту.

1.2. Лесные насаждения с нарушенной и утраченной устойчивостью выявлены на площади га

Участковое лесничество	урочище	Площадь, га		Причина ослабления
		С нарушенной устойчивостью	С утраченной устойчивостью	
		-	-	-
Итого:		-	-	-

Состояние обследованных лесных насаждений приведено в приложениях 1.1-1.4 к акту в зависимости от метода проведения ЛПО.

1.3. в обследованных лесных участках прогнозируется:

Прогноз	Площадь, га
Ослабление лесных насаждений	-
Усыхание лесных насаждений	-
Развитие очагов вредных организмов	-

1.4. обнаружено загрязнение лесного участка отходами и выбросами:

Промышленными ☐

Бытовыми ☐

Вид загрязнения	Размер загрязнения			Объем, кубм	Площадь загрязнения, га
	Длина, м	Ширина, м	Высота, м		
-	-	-	-	-	-
-	-	-	-	-	-

ЗАКЛЮЧЕНИЕ:

Оценка текущего санитарного и лесопатологического состояния лесных насаждений, назначенные профилактические мероприятия по защите лесов, агитационные мероприятия:

Лесной участок в квартале 278 выделах 14,21,28,30 Лядского участкового лесничества пройден низовым пожаром прошлых лет. Средневзвешенная категория состояния по насаждению составляет 1,29. В целях повышения устойчивости насаждения рекомендуется проведение профилактических биотехнических мероприятий на площади 4,1 га (выдел 14 - 1,3 га, выдел 21-0,6 га, выдел 28-1,6 га, выдел 30 - 0,6 га)

Дата проведения обследования «11» 10 2018 г.

Исполнитель работ по проведению лесопатологического обследования:

ФИО

:

Писарев

А.А.

подпись



Результаты проведения лесопатологического обследования
лесных насаждений за октябрь 2018 года
Лесничество: КУ «Плюское лесничество»
Субъект Российской Федерации: Псковская область
Участковое лесничество: Лядское Урочище:

квартал	выдел	площадь выдела	целевое назначение	категория защитных лесов	номер лесопатологического выдела	площадь лесопатологического выдела, га	таксационная характеристика лесного насаждения										число деревьев на пробе, шт	распределение деревьев по категориям состояния, в % от запаса										признаки повреждения деревьев	доля поврежденных деревьев, %	причина ослабления, повреждения	подожиг рубке, %	назначенные мероприятия																																																																																																																																																																																																																																																																																																																																																																																																																																																																																																																																																													
							состав	порода	возраст	средняя высота, м	средний диаметр, см	тип леса	полнота	бонитет	запас куб.м./га	без признаков ослабления		ослабленные	сильно ослабленные	усыхающие	свежий сухостой	старый сухостой	свежий ветровал	старый ветровал	свежий бурелом	старый бурелом	вазариные деревья																																																																																																																																																																																																																																																																																																																																																																																																																																																																																																																																																																		
278	14	1,3	эксп	-	-	-	5	С	8	2	1	БР	0,6	2	-	-	84	5	6	5	-	-	-	-	-	-	-	-	-	1,3	Профилактические биотехнические мероприятия	лесной пожар прошлых лет	-	-	-	-	-	-	-	-	-	-	-	-	-	-	-	-	-	-	-	-	-	-	-	-	-	-	-	-	-	-	-	-	-	-	-	-	-	-	-	-	-	-	-	-	-	-	-	-	-	-	-	-	-	-	-	-	-	-	-	-	-	-	-	-	-	-	-	-	-	-	-	-	-	-	-	-	-	-	-	-	-	-	-	-	-	-	-	-	-	-	-	-	-	-	-	-	-	-	-	-	-	-	-	-	-	-	-	-	-	-	-	-	-	-	-	-	-	-	-	-	-	-	-	-	-	-	-	-	-	-	-	-	-	-	-	-	-	-	-	-	-	-	-	-	-	-	-	-	-	-	-	-	-	-	-	-	-	-	-	-	-	-	-	-	-	-	-	-	-	-	-	-	-	-	-	-	-	-	-	-	-	-	-	-	-	-	-	-	-	-	-	-	-	-	-	-	-	-	-	-	-	-	-	-	-	-	-	-	-	-	-	-	-	-	-	-	-	-	-	-	-	-	-	-	-	-	-	-	-	-	-	-	-	-	-	-	-	-	-	-	-	-	-	-	-	-	-	-	-	-	-	-	-	-	-	-	-	-	-	-	-	-	-	-	-	-	-	-	-	-	-	-	-	-	-	-	-	-	-	-	-	-	-	-	-	-	-	-	-	-	-	-	-	-	-	-	-	-	-	-	-	-	-	-	-	-	-	-	-	-	-	-	-	-	-	-	-	-	-	-	-	-	-	-	-	-	-	-	-	-	-	-	-	-	-	-	-	-	-	-	-	-	-	-	-	-	-	-	-	-	-	-	-	-	-	-	-	-	-	-	-	-	-	-	-	-	-	-	-	-	-	-	-	-	-	-	-	-	-	-	-	-	-	-	-	-	-	-	-	-	-	-	-	-	-	-	-	-	-	-	-	-	-	-	-	-	-	-	-	-	-	-	-	-	-	-	-	-	-	-	-	-	-	-	-	-	-	-	-	-	-	-	-	-	-	-	-	-	-	-	-	-	-	-	-	-	-	-	-	-	-	-	-	-	-	-	-	-	-	-	-	-	-	-	-	-	-	-	-	-	-	-	-	-	-	-	-	-	-	-	-	-	-	-	-	-	-	-	-	-	-	-	-	-	-	-	-	-	-	-	-	-	-	-	-	-	-	-	-	-	-	-	-	-	-	-	-	-	-	-	-	-	-	-	-	-	-	-	-	-	-	-	-	-	-	-	-	-	-	-	-

Исполнитель работ по проведению лесопатологического обследования:

Писарев А.А.  подпись

ТАКСАЦИОННОЕ ОПИСАНИЕ

Лядское участковое лесничество

[illegible]

Подлесок Р Ол ср. густоты
Ягодник 10% черника

Сплошная рубка

Подлесок: Р ОЛ ср. густоты
Ягодник: 20% черника
Состав неоднородный

Сплошная рубка

Подлесок: ИВК ср. густоты
Ягодник: 10% голубика
Подлота неравномерная, состав неоднородный

14

1,3 5CSB

Виды работ		Состав, подрос, подлесок, покров, почва, рельеф, особенности выдела. Отметка о порослевом происхождении. Наименование категории земель, незастроенных земель, Хар-ка лесных культур.		Эксплуатационные леса														Хозяйственные мероприятия																																																																																																																																																																																																																																																																																																																																																																																																																																																																																																																																																																																																																																																																																																																																																																																																																																																																																																																																																																																																																																																																																																																																																																																																																																																																																																																																																																																																						
				Запас сырья, лес, дес. км.																																																																																																																																																																																																																																																																																																																																																																																																																																																																																																																																																																																																																																																																																																																																																																																																																																																																																																																																																																																																																																																																																																																																																																																																																																																																																																																																																																																																																				
				П		В		Д		К		Г		Т		П																																																																																																																																																																																																																																																																																																																																																																																																																																																																																																																																																																																																																																																																																																																																																																																																																																																																																																																																																																																																																																																																																																																																																																																																																																																																																																																																																																																																								
О	Д	В	П	О	З	В	И	Л	Л	Л	Л	Л	Л	Л	Л	Л	Л	Л	Л	Л	Л	Л	Л	Л	Л	Л	Л	Л	Л	Л	Л	Л	Л	Л	Л	Л	Л	Л	Л	Л	Л	Л	Л	Л	Л	Л	Л	Л	Л	Л	Л	Л	Л	Л	Л	Л	Л	Л	Л	Л	Л	Л	Л	Л	Л	Л	Л	Л	Л	Л	Л	Л	Л	Л	Л	Л	Л	Л	Л	Л	Л	Л	Л	Л	Л	Л	Л	Л	Л	Л	Л	Л	Л	Л	Л	Л	Л	Л	Л	Л	Л	Л	Л	Л	Л	Л	Л	Л	Л	Л	Л	Л	Л	Л	Л	Л	Л	Л	Л	Л	Л	Л	Л	Л	Л	Л	Л	Л	Л	Л	Л	Л	Л	Л	Л	Л	Л	Л	Л	Л	Л	Л	Л	Л	Л	Л	Л	Л	Л	Л	Л	Л	Л	Л	Л	Л	Л	Л	Л	Л	Л	Л	Л	Л	Л	Л	Л	Л	Л	Л	Л	Л	Л	Л	Л	Л	Л	Л	Л	Л	Л	Л	Л	Л	Л	Л	Л	Л	Л	Л	Л	Л	Л	Л	Л	Л	Л	Л	Л	Л	Л	Л	Л	Л	Л	Л	Л	Л	Л	Л	Л	Л	Л	Л	Л	Л	Л	Л	Л	Л	Л	Л	Л	Л	Л	Л	Л	Л	Л	Л	Л	Л	Л	Л	Л	Л	Л	Л	Л	Л	Л	Л	Л	Л	Л	Л	Л	Л	Л	Л	Л	Л	Л	Л	Л	Л	Л	Л	Л	Л	Л	Л	Л	Л	Л	Л	Л	Л	Л	Л	Л	Л	Л	Л	Л	Л	Л	Л	Л	Л	Л	Л	Л	Л	Л	Л	Л	Л	Л	Л	Л	Л	Л	Л	Л	Л	Л	Л	Л	Л	Л	Л	Л	Л	Л	Л	Л	Л	Л	Л	Л	Л	Л	Л	Л	Л	Л	Л	Л	Л	Л	Л	Л	Л	Л	Л	Л	Л	Л	Л	Л	Л	Л	Л	Л	Л	Л	Л	Л	Л	Л	Л	Л	Л	Л	Л	Л	Л	Л	Л	Л	Л	Л	Л	Л	Л	Л	Л	Л	Л	Л	Л	Л	Л	Л	Л	Л	Л	Л	Л	Л	Л	Л	Л	Л	Л	Л	Л	Л	Л	Л	Л	Л	Л	Л	Л	Л	Л	Л	Л	Л	Л	Л	Л	Л	Л	Л	Л	Л	Л	Л	Л	Л	Л	Л	Л	Л	Л	Л	Л	Л	Л	Л	Л	Л	Л	Л	Л	Л	Л	Л	Л	Л	Л	Л	Л	Л	Л	Л	Л	Л	Л	Л	Л	Л	Л	Л	Л	Л	Л	Л	Л	Л	Л	Л	Л	Л	Л	Л	Л	Л	Л	Л	Л	Л	Л	Л	Л	Л	Л	Л	Л	Л	Л	Л	Л	Л	Л	Л	Л	Л	Л	Л	Л	Л	Л	Л	Л	Л	Л	Л	Л	Л	Л	Л	Л	Л	Л	Л	Л	Л	Л	Л	Л	Л	Л	Л	Л	Л	Л	Л	Л	Л	Л	Л	Л	Л	Л	Л	Л	Л	Л	Л	Л	Л	Л	Л	Л	Л	Л	Л	Л	Л	Л	Л	Л	Л	Л	Л	Л	Л	Л	Л	Л	Л	Л	Л	Л	Л	Л	Л	Л	Л	Л	Л	Л	Л	Л	Л	Л	Л	Л	Л	Л	Л	Л	Л	Л	Л	Л	Л	Л	Л	Л	Л	Л	Л	Л	Л	Л	Л	Л	Л	Л	Л	Л	Л	Л	Л	Л	Л	Л	Л	Л	Л	Л	Л	Л	Л	Л	Л	Л	Л	Л	Л	Л	Л	Л	Л	Л	Л	Л	Л	Л	Л	Л	Л	Л	Л	Л	Л	Л	Л	Л	Л	Л	Л	Л	Л	Л	Л	Л	Л	Л	Л	Л	Л	Л	Л	Л	Л	Л	Л	Л	Л	Л	Л	Л	Л	Л	Л	Л	Л	Л	Л	Л	Л	Л	Л	Л	Л	Л	Л	Л	Л	Л	Л	Л	Л	Л	Л	Л	Л	Л	Л	Л	Л	Л	Л	Л	Л	Л	Л	Л	Л	Л	Л	Л	Л	Л	Л	Л	Л	Л	Л	Л	Л	Л	Л	Л	Л	Л	Л	Л	Л	Л	Л	Л	Л	Л	Л	Л	Л	Л	Л	Л	Л	Л	Л	Л	Л	Л	Л	Л	Л	Л	Л	Л	Л	Л	Л	Л	Л	Л	Л	Л	Л	Л	Л	Л	Л	Л	Л	Л	Л	Л	Л	Л	Л	Л	Л	Л	Л	Л	Л	Л	Л	Л	Л	Л	Л	Л	Л	Л	Л	Л	Л	Л	Л	Л	Л	Л	Л	Л	Л	Л	Л	Л	Л	Л	Л	Л	Л	Л	Л	Л	Л	Л	Л	Л	Л	Л	Л	Л	Л	Л	Л	Л	Л	Л	Л	Л	Л	Л	Л	Л	Л	Л	Л	Л	Л	Л	Л	Л	Л	Л	Л	Л	Л	Л	Л	Л	Л	Л	Л	Л	Л	Л	Л	Л	Л	Л	Л	Л	Л	Л	Л	Л	Л	Л	Л	Л	Л	Л	Л	Л	Л	Л	Л	Л	Л	Л	Л	Л	Л	Л	Л	Л	Л	Л	Л	Л	Л	Л	Л	Л	Л	Л	Л	Л	Л	Л	Л	Л	Л	Л	Л	Л	Л	Л	Л	Л	Л	Л	Л	Л	Л	Л	Л	Л	Л	Л	Л	Л	Л	Л	Л	Л	Л	Л	Л	Л	Л	Л	Л	Л	Л	Л	Л	Л	Л	Л	Л	Л	Л	Л	Л	Л	Л	Л	Л	Л	Л	Л	Л	Л	Л	Л	Л	Л	Л	Л	Л	Л	Л	Л	Л	Л	Л	Л	Л	Л	Л	Л	Л	Л	Л	Л	Л	Л	Л	Л	Л	Л	Л	Л	Л	Л	Л	Л	Л	Л	Л	Л	Л	Л	Л	Л	Л	Л	Л	Л	Л	Л	Л	Л	Л	Л	Л	Л	Л	Л	Л	Л	Л	Л	Л	Л	Л	Л	Л	Л	Л	Л	Л	Л	Л	Л	Л	Л	Л	Л	Л	Л	Л	Л	Л	Л	Л	Л	Л	Л	Л	Л	Л	Л	Л	Л	Л	Л	Л	Л	Л	Л	Л	Л	Л	Л	Л	Л	Л	Л	Л	Л	Л	Л	Л	Л	Л	Л	Л	Л	Л	Л	Л	Л	Л	Л	Л	Л	Л	Л	Л	Л	Л	Л	Л	Л	Л	Л	Л	Л	Л	Л	Л	Л	Л	Л	Л	Л	Л	Л	Л	Л	Л	Л	Л	Л	Л	Л	Л	Л	Л	Л	Л	Л	Л	Л	Л	Л	Л	Л	Л	Л	Л	Л	Л	Л	Л	Л	Л	Л	Л	Л	Л	Л	Л	Л	Л	Л	Л	Л	Л	Л	Л	Л	Л	Л	Л	Л	Л	Л	Л	Л	Л	Л	Л	Л	Л	Л	Л	Л	Л	Л	Л	Л	Л	Л	Л	Л	Л	Л	Л	Л	Л	Л	Л	Л	Л	Л	Л	Л	Л	Л	Л	Л	Л	Л	Л	Л	Л	Л	Л	Л	Л	Л	Л	Л	Л	Л	Л	Л	Л	Л	Л	Л	Л	Л	Л	Л	Л	Л	Л	Л	Л	Л	Л	Л	Л	Л	Л	Л	Л	Л	Л	Л	Л	Л	Л	Л	Л	Л	Л	Л	Л	Л	Л	Л	Л	Л	Л	Л	Л	Л	Л	Л	Л	Л	Л	Л	Л	Л	Л	Л	Л	Л	Л	Л	Л	Л	Л	Л	Л	Л	Л	Л	Л	Л	Л	Л	Л	Л	Л	Л	Л	Л	Л	Л	Л	Л	Л	Л	Л	Л	Л	Л	Л	Л	Л	Л	Л	Л	Л	Л	Л	Л	Л	Л	Л	Л	Л	Л	Л	Л	Л	Л	Л	Л	Л	Л	Л	Л	Л	Л	Л	Л	Л	Л	Л	Л	Л	Л	Л	Л	Л	Л	Л	Л	Л	Л	Л	Л	Л	Л	Л	Л	Л	Л	Л	Л	Л	Л	Л	Л	Л	Л	Л	Л	Л	Л	Л	Л	Л	Л	Л	Л	Л	Л	Л	Л	Л	Л	Л	Л	Л	Л	Л	Л	Л	Л	Л	Л	Л	Л	Л	Л	Л	Л	Л	Л	Л	Л	Л	Л	Л	Л	Л	Л	Л	Л	Л	Л	Л	Л	Л	Л	Л	Л	Л	Л	Л	Л	Л	Л	Л	Л	Л	

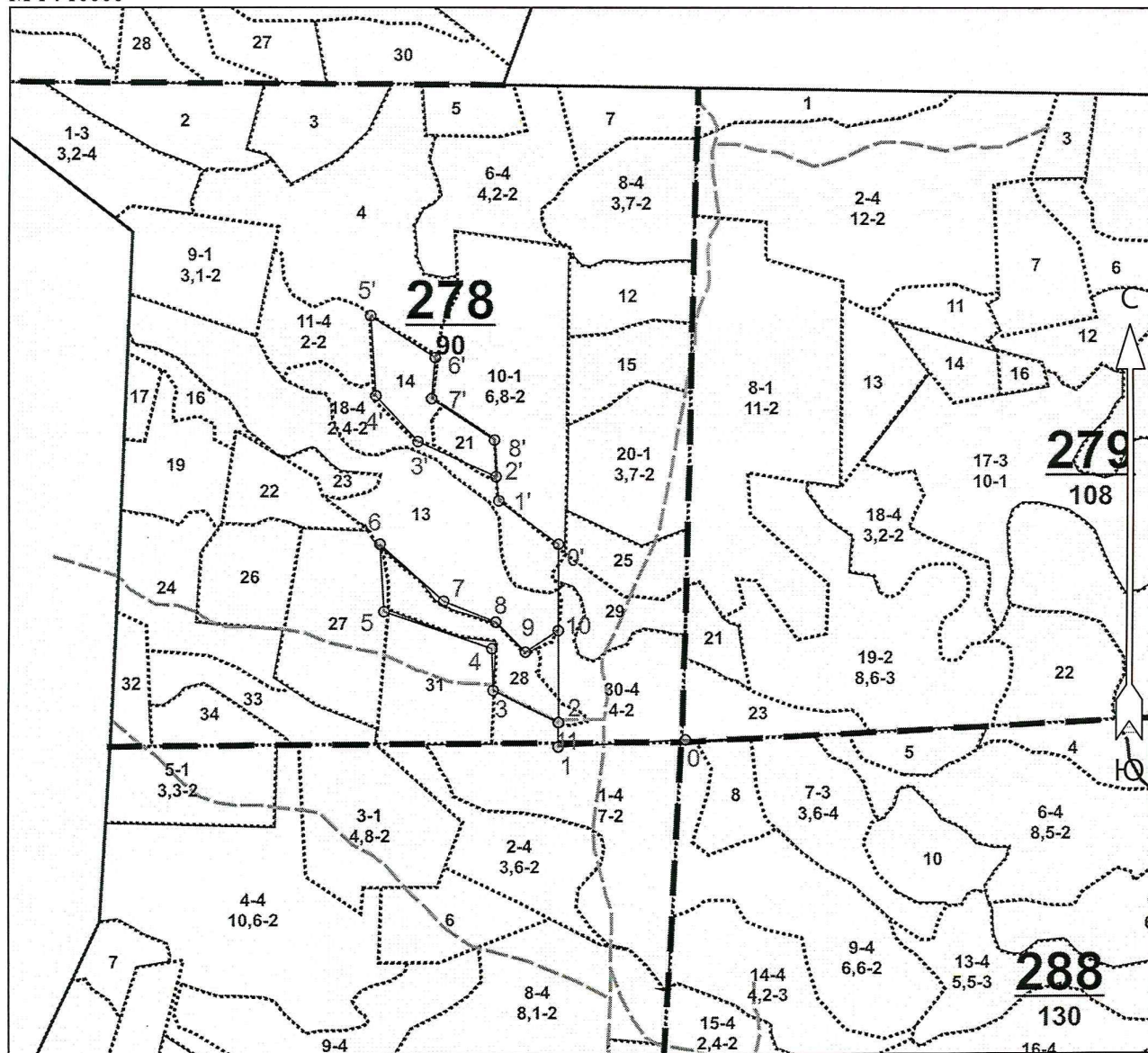
Подлесок: Р ОЛ ср. густоты
Ягодник: 20% черника
Полнота неравномерная, состав неоднородный

ТАКСАЦИОННОЕ ОПИСАНИЕ

[illegible]

Абрис участка
с проведенным визуальным ЛПО

КУ "Плюское лесничество"
Лядское участковое лесничество
кв.278 выд.14,21,28,30
М 1 : 10000



Номера точек	Координаты		Румбы линий	Длина, м	10 - 11			ЮВ 6°	143
	Широта	Долгота			10 - 0'	58° 26' 29.655"	29° 10' 17.343"	СЗ 6°	136
0 - 1	58° 26' 24.144"	29° 10' 29.712"	ЮЗ 81°	200	0' - 1'			СЗ 60°	116
1 - 2			СЗ 6°	38	1' - 2'			СЗ 13°	38
2 - 3			СЗ 70°	114	2' - 3'			СЗ 72°	134
3 - 4			СЗ 8°	65	3' - 4'			СЗ 48°	98
4 - 5			СЗ 77°	179	4' - 5'			СЗ 10°	126
5 - 6			СЗ 9°	106	5' - 6'			ЮВ 63°	120
6 - 7			ЮВ 54°	134	6' - 7'			ЮВ 1°	65
7 - 8			ЮВ 74°	88	7' - 8'			ЮВ 62°	118
8 - 9			ЮВ 51°	66	8' - 2'			ЮВ 8°	57
9 - 10			СВ 51°	62					

Исполнитель работ по проведению лесопатологического обследования:

ФИО Писарев А.А. Подпись

Дата составления документа октябрь 2018