

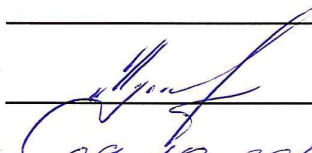
УТВЕРЖДАЮ:

Должность                      Председатель  
Государственного комитета  
Псковской области по  
природопользованию и охране  
окружающей среды

Ф.И.О      Мусатов Виктор Юрьевич

Подпись

Дата

  
09.10.2018

Акт  
лесопатологического обследования № 86/18  
лесных насаждений:      Плюсское      лесничество (лесопарк)  
Псковская область

Способ лесопатологического обследования:      1. Визуальный      ☒  
2. Инструментальный      ☐

Место проведения

Участковое лесничество	Урочище (дача)	Квартал (кварталы)	Выдел (выделы)	Площадь, га
Плюсское	-	195	6	3,5

Лесопатологическое обследование проведено на общей площади      3,5      га

**1. Визуальное лесопатологическое обследование**

наземное

☒

дистанционное

☐

1.1. На площади 3,5 га фактическая таксационная характеристика лесного насаждения соответствует таксационному описанию.

1.2. Лесные насаждения с нарушенной и утраченной устойчивостью выявлены на площади  га

Участковое лесничество	Урочище (дача)	Площадь, га		Причина ослабления (гибели)
		с нарушенной устойчивостью	с утраченной устойчивостью	
Плюское	-	-	-	

Состояние обследованных лесных насаждения приведено в приложении 1.1 к Акту ЛПО

1.3. В обследованных лесных участках прогнозируется:

Прогноз	Площадь, га
Ослабление лесных насаждений	-
Усыхание лесных насаждений различной степени	-
Развитие очагов вредных организмов	-

1.4. Обнаружено загрязнение лесного участка отходами и выбросами: промышленными  
бытовыми

Вид загрязнения	Размеры загрязнения			Объем, кубм	Площадь загрязнения, га
	длина, м	ширина, м	высота, м		
-	-	-	-	-	-

**ЗАКЛЮЧЕНИЕ**

Оценка текущего санитарного и лесопатологического состояния лесных насаждений, назначенные профилактические мероприятия по защите лесов, агитационные мероприятия:

В квартале 195 выделе 6, Плюское участковое лесничество  
(площадь 3,5 га) средневзвешенная категория состояния лесного участка равна 1,15.

В целях повышения устойчивости насаждения и предотвращения неблагоприятных воздействий на насаждение рекомендуется проведение профилактических биотехнических мероприятий.

Дата проведения обследования 05.10.18г.

Исполнитель работ по проведению лесопатологического обследования:

ФИО Кашинская Р.А., зам. нах. ОЗЛС ЛПО Подпись Кашин

Результаты проведения лесопатологического обследования лесных насаждений за

2018 г.

  
(месяц)

Псковская область										Лесничество (лесопарк)										Плюсковое														
Участковое лесничество										Урочище (дача)										Плюсковое														
Номер квартала	Номер выдела	Площадь выдела, га	Целевое назначение лесов	Категория защитных лесов	Номер лесопатологического выдела	Площадь лесопатологического выдела, га	Таксационная характеристика лесного насаждения										Распределение деревьев по категориям состояния, в % от запаса										Признаки повреждения деревьев	Доля поврежденных деревьев, %	Причина ослабления, повреждения	Подлежит рубке, %	Назначенные мероприятия			
							состав	порода	возраст	средняя высота, м	средний диаметр, см	тип леса	плотность	бонитет	запас, куб. м/га	без признаков ослабления	ослабленные	сильно ослабленные	усыхающие	свежий сухойстой	старый сухойстой	свежий ветровал	старый ветровал	свежий бурелом	старый бурелом	аварийные деревья								
195	6	3,5	эксплуатационные	5			-	7	С	29	7	8	ОСО	0,5	3	50	17	18	19	20	21	22	23	24	25	26	27	28	114	3	820	-	проведение профилактических биотехнических мероприятий	3,5
	3	Б						29	7	6							97	-	-	-	-	-	-	-	-	-	-	-				-		
Итого		3,5	-	-	-	-	-	-	-	-	-	-	-	-	-	-	-	95	2	-	-	-	3	-	-	-	-	-	5	-	проведение профилактических биотехнических мероприятий	3,5		
Коды причин ослабления:		610-Межвидовая конкуренция																																
Коды признаков ослабления:		820-Погодные условия																																
		114-Усыхание >3/4 ветвей в кроне прошлых лет																																
		160-Ажурность кроны																																

Исполнитель работ по проведению лесопатологического обследования:

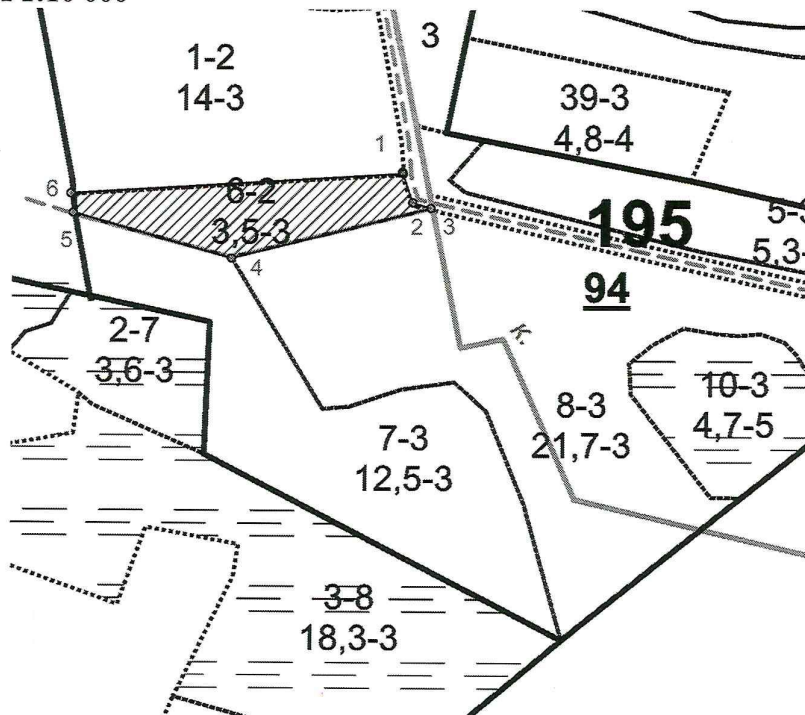
Ф.И.О. Кашинская С.А., зам.нач. ВЛЧ ВЛН Подпись  
05.10.2018  
Дата составления документа

Телефон 8 (8162) 640-625

### Абрис участка

Плюсского лесничества, Плюсского участкового лесничества кв. 195, выд. 6.

М 1:10 000



Условные обозначения:  - граница выдела 6.

Номер точек	Координаты		Румбы и линии		Длина
Квартал 195, выдел 6, площадь 3,5 га.					
1 - 2	58.38834568	29.85751728	ЮВ	19°	45
2 - 3	58.3879645	29.85776607	ЮВ	73°	27
3 - 4	58.38789428	29.85820623	ЮЗ	76°	287
4 - 5	58.38725229	29.853441	СЗ	74°	231
5 - 6	58.38782406	29.84963265	СЗ	7°	27
6 - 1	58.38806481	29.84957524	СВ	86°	465

Исполнитель работ по проведению лесопатологического обследования:

ФИО, должность Кашинская С.А., зам. нач. ОЛН Подпись 

Дата составления документа 05.10.2018 Телефон (88162) 640-625



## ТАКСАЦИОННОЕ ОПИСАНИЕ

[illegible]