
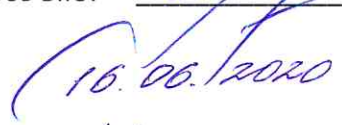


УТВЕРЖДАЮ:  
председатель Комитета по  
природным ресурсам и экологии  
Псковской области

Мусатов В.Ю.

дата:

АКТ

лесопатологического обследования № 41 /20  
лесных насаждений Невельского лесничества  
Псковская область (субъект Российской Федерации)

способ проведения лесопатологического обследования:

1. визуальный

☐

2. инструментальный

☒

место проведения:

участковое лесничество	урочище (дача)	квартал	выдел (л/п выдел)	площадь, га	
				выдела	л/п выдела
Пустошкинское		535	3 (3.1)	10,0	6,5
итого				10,0	6,5

лесопатологическое обследование проведено на общей площади

6,5 га

## 2. Инструментальное обследование лесного участка.

2.1. фактическая таксационная характеристика лесного насаждения соответствует (не соответствует) (нужное подчеркнуть) таксационному описанию.

причины несоответствия: давность лесоустройства

2.2. состояние насаждений: с нарушенной устойчивостью

☒

с утраченной устойчивостью

☐

причины повреждения: устойчивый низовой пожар текущего года

заселено (отработано) стволовыми вредителями:

вд.	вид вредителя	порода	встречаемость (% отработанных деревьев)	степень заселения лесного насаждения
3.1	стволовые вредители	сосна	18,8	х

повреждено огнём:

вид пожара	порода	состояние корневых лап		состояние корневой шейки		подсушивание луба	
		% поврежденных огнем корней	% деревьев с данным повреждением	о ожог корневой шейки по окружности (1\4;1\2;3\4;3\4)	% деревьев с данным повреждением	по окружности (1\4;1\2;3\4;3\4)	% деревьев с данным повреждением
устойчивый низовой пожар текущего года средней интенсивности	сосна					до 1/4	31,7
						1/4-1/2	14,8
						1/2-3/4	4,5
						более 3/4	9,2
	береза						
	ель					1/2-3/4	60,0
						более 3/4	40,0

поражено болезнями:

вид болезни	порода	встречаемость (% пораженных деревьев)	степень поражения лесного насаждения

2.3. выборке подлежит: в % от запаса

	вд	3.1				причины назначения
в т.ч.	ослабленных	х				
	сильно ослабленных	х				
	усыхающих	9,4				в соответствии с п. 31 Правил осуществления мероприятий по предупреждению распространения вредных организмов, утвержденных приказом Минприроды от 12.09.2016 № 470
	свежего сухостоя	4,8				

в т.ч.	свежего ветровала	х				
	свежего бурелома	х				
в т.ч.	старого ветровала	2,6				
	старого бурелома	х				
	старого сухостоя	2,7				
	аварийных	х				
	всего:	19,5				

2.4. полнота лесного насаждения после уборки деревьев, подлежащих уборке, составит:

выдел	3.1		
	0,6		
	0,3		

критическая полнота для данной категории лесных насаждений составляет:

ЗАКЛЮЧЕНИЕ

с целью предотвращения негативных процессов или снижения ущерба от их воздействия назначено:

участковое лесничество	урочище	кв.	вд.	площадь вд., га	вид мероприятия	площадь мероприятия, га	порода	Запас выбираемый на вд. куб. м	крайние сроки проведения
Пустошкинское		535	3	10,0	СРВ	6,5	С	357,3	1-й квартал 2021 года
							Б	0	
							Е	11,9	
ИТОГО:				10,0		6,5		369,2	

#### приложения:

ведомость перечета деревьев, назначенных в рубку, абрис лесного участка

ведомость лесных участков с выявленными несоответствиями ТО

(приложение 1,2,3 к акту)

меры по обеспечению возобновления: х

мероприятия, необходимые для предупреждения повреждения или поражения смежных

насаждений: наблюдение за санитарным состоянием смежных насаждений

сведения для расчета степени повреждения:

год образования старого сухостоя: 2012-2018

основная причина повреждения древесины: устойчивый низовой пожар текущего года

дата проведения обследований: 12.12.2019

исполнитель работ по проведению лесопатологического обследования:



Ведомость  
лесных участков с выявленными несоответствиями таксационным описаниям

источник данных	год проведения л/у	номер квартала	номер выдела	площадь выдела, га	целевое назначение лесов	запретные полосы по берегам рек, лесов озёр	номер л/п выдела	площадь л/п выдела, га	таксационная характеристика											заложено пробных площадей	
									состав	порода	возраст, лет	средняя высота, м	средний диаметр, см	тип леса	тип условий местопроиз-растания	полнота	бонитет	запас, м³/га	кол-во	площадь, га	
ТО	1995	535	3	10	защитные	запретные полосы по берегам рек, лесов озёр	3.1	6,5	10	С	60	18	18	БР	А2	0,6	2	180	1	0,5	
	10								С	85	24	26	БР	А2	0,7	2	293				
Ф									+	Б	60	20								20	
										Е	60	20	20								

примечание: ТО-таксационные описания  
Ф-фактическая характеристика лесного насаждения  
Исполнитель работ по проведению лесопатологического обследования:

ФИО: Олегов Евгений Приорович      Подпись: 





Ведомость перечета деревьев назначенных в рубку

ВРЕМЕННАЯ ПРОБНАЯ ПЛОЩАДЬ № 1

Субъект Российской Федерации: Псковская область

Лесничество (лесопарк): Невельское

квартал: 535 выдел: 3.1

Участковое лесничество: Пустошкинское

Площадь 6,5 га,

Номер очага вредных организмов: - Размер пробной площади: 0,5 га

Таксационная характеристика:

тип леса: БР состав: 10С+Б+Е

возраст: 85 бонитет: 2

полнота: 0,7 запас на га: 293

возобновление: -

Время и причина ослабления лесного насаждения:  
лесной пожар текущего года, стволовые вредители

Тип очага вредных организмов: эпизодический, хронический (подчеркнуть)

Фаза развития очага вредных организмов: начальная, нарастания численности, собственно вспышка, кризис (подчеркнуть)

Состояние лесного насаждения, намечаемые мероприятия: СКС насаждения: 2,28  
насаждение является ослабленным, необходимо проведение выборочной санитарной рубки

Исполнитель работ по проведению лесопатологического обследования:

ФИО: Оленев Елизавета Григорьевна

подпись: 

дата составления документа: 11.06.2020 г. телефон:

Порода: сосна

порода, сосна	количество деревьев по категориям состояния, шт.															всего деревьев по ступеням толщины		
	I	II	III	IV		V		VI			ветровал, бурелом			аварийные деревья			шт.	в т.ч. подлежат рубке, %
				нз	о	нз	о	нз	з	о	нз	з	о	нз	з	о		
12	0	1	0	0	1	0	1	0	0	0	0	0	0	0	0	0	3	66,67
16	1	3	1	0	1	0	1	0	0	3	0	0	0	0	0	0	10	50,00
20	3	2	0	0	1	0	3	0	0	1	0	0	0	0	0	0	10	50,00
24	4	5	7	0	2	0	2	0	0	2	0	0	1	0	0	0	23	30,43
28	7	7	5	0	4	0	4	0	0	0	0	0	0	0	0	0	27	29,63
32	8	6	6	0	1	0	0	0	0	1	0	0	1	0	0	0	23	13,04
36	13	14	6	0	5	0	1	0	0	1	0	0	1	0	0	0	41	19,51
40	10	6	2	0	1	0	0	0	0	0	0	0	1	0	0	0	20	10,00
44	2	4	0	0	1	0	0	0	0	0	0	0	0	0	0	0	7	14,29
48	2	1	0	0	0	0	0	0	0	0	0	0	0	0	0	0	3	0,00
52	0	0	0	0	0	0	0	0	0	0	0	0	0	0	0	0	0	0,00
итого, %	34,5	31,7	14,8	0,0	9,5	0,0	4,2	0,0	0,0	2,7	0,0	0,0	2,6	0,0	0,0	0,0	167	

Порода: береза

[illegible]

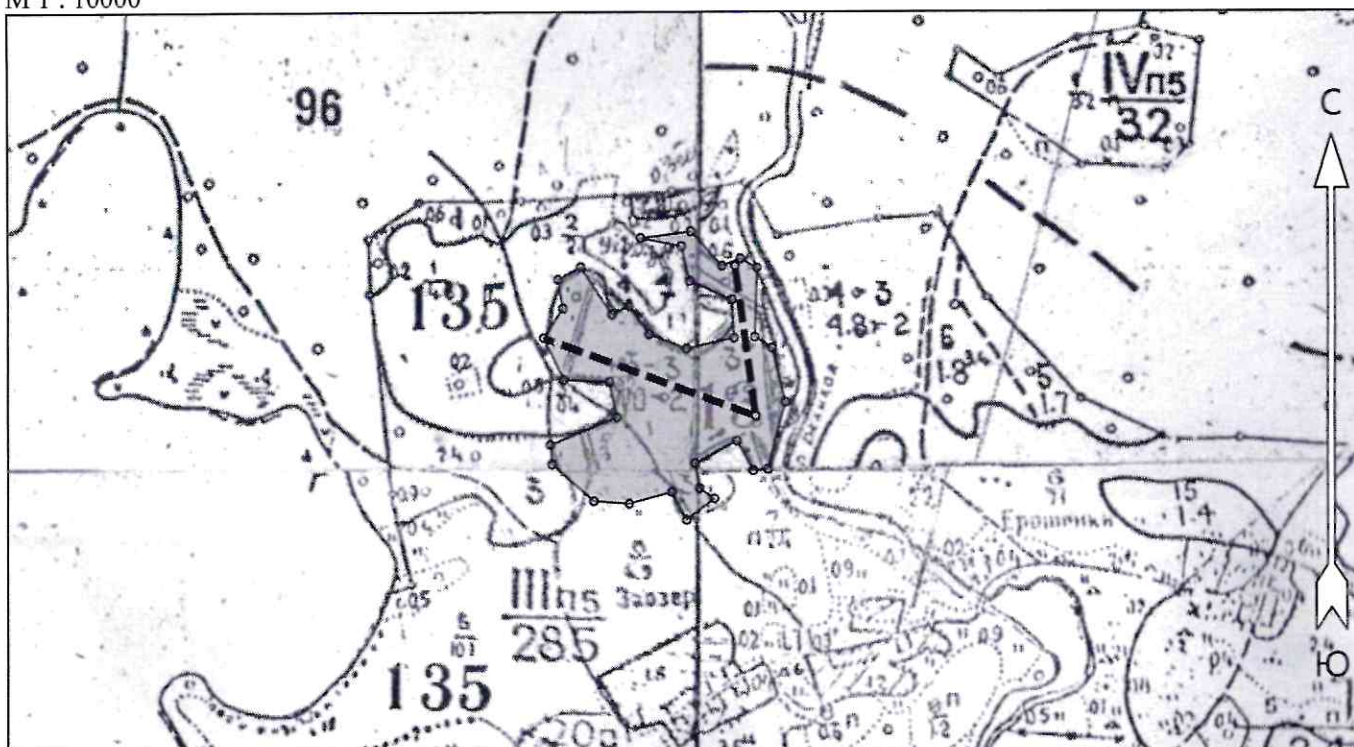
Порода: ель

[illegible]



Абрис участка

М 1 : 10000



№ выдела	Ленты (круговые площадки) перечёта				
	№ ленты (площадки)	Длина, м	Ширина, м	Радиус, м	Площадь, га
3	Линия перечёта 1	500.0	10.0		0.5

Номера точек	Координаты		Румбы линий	Длина, м				
	Широта	Долгота						
1 - 2	56° 24' 37.793"	29° 08' 29.005"	СЗ 48° 00'	74.0	22 - 23	56° 24' 48.123"	29° 08' 40.424"	ЮВ 60° 30' 25.0
2 - 3	56° 24' 39.395"	29° 08' 25.786"	СЗ 4° 30'	25.0	23 - 24	56° 24' 47.726"	29° 08' 41.698"	ЮЗ 1° 30' 91.0
3 - 4	56° 24' 40.208"	29° 08' 25.671"	СВ 68° 00'	95.0	24 - 25	56° 24' 44.792"	29° 08' 41.558"	ЮВ 57° 00' 27.0
4 - 5	56° 24' 41.373"	29° 08' 30.822"	СЗ 12° 30'	47.5	25 - 26	56° 24' 44.316"	29° 08' 42.888"	ЮВ 14° 00' 73.5
5 - 6	56° 24' 42.871"	29° 08' 30.228"	СЗ 87° 30'	60.5	26 - 27	56° 24' 42.013"	29° 08' 43.941"	ЮЗ 15° 00' 90.0
6 - 7	56° 24' 42.959"	29° 08' 26.689"	СЗ 26° 00'	61.0	27 - 28	56° 24' 39.197"	29° 08' 42.556"	ЮЗ 83° 30' 19.5
7 - 8	56° 24' 44.734"	29° 08' 25.141"	СВ 32° 30'	46.5	28 - 29	56° 24' 39.125"	29° 08' 41.425"	СЗ 29° 30' 44.0
8 - 9	56° 24' 45.997"	29° 08' 26.61"	СЗ 9° 30'	38.0	29 - 30	56° 24' 40.37"	29° 08' 40.16"	ЮЗ 62° 00' 63.0
9 - 10	56° 24' 47.21"	29° 08' 26.25"	СВ 61° 00'	34.0	30 - 31	56° 24' 39.42"	29° 08' 36.908"	ЮВ 10° 00' 33.5
10 - 11	56° 24' 47.747"	29° 08' 28"	ЮВ 34° 00'	74.5	31 - 32	56° 24' 38.347"	29° 08' 37.256"	ЮВ 54° 30' 24.0
11 - 12	56° 24' 45.742"	29° 08' 30.423"	СВ 64° 00'	25.5	32 - 33	56° 24' 37.899"	29° 08' 38.402"	ЮЗ 52° 30' 46.5
12 - 13	56° 24' 46.105"	29° 08' 31.762"	ЮВ 36° 00'	46.0	33 - 34	56° 24' 36.981"	29° 08' 36.255"	СЗ 28° 00' 42.0
13 - 14	56° 24' 44.907"	29° 08' 33.332"	ЮВ 68° 30'	53.5	34 - 35	56° 24' 38.181"	29° 08' 35.096"	ЮЗ 74° 30' 59.0
14 - 15	56° 24' 44.28"	29° 08' 36.24"	СВ 77° 00'	64.5	35 - 1	56° 24' 37.678"	29° 08' 31.773"	СЗ 85° 30' 47.5
15 - 16	56° 24' 44.748"	29° 08' 39.923"	СЗ 3° 30'	50.5				
16 - 17	56° 24' 46.376"	29° 08' 39.754"	СЗ 66° 30'	61.0				
17 - 18	56° 24' 47.16"	29° 08' 36.485"	СЗ 13° 30'	47.0				
18 - 19	56° 24' 48.633"	29° 08' 35.855"	СЗ 78° 30'	55.0				
19 - 20	56° 24' 48.989"	29° 08' 32.69"	СВ 82° 30'	67.5				
20 - 21	56° 24' 49.271"	29° 08' 36.613"	ЮВ 42° 00'	61.0				
21 - 22	56° 24' 47.808"	29° 08' 38.995"	СВ 68° 30'	26.5				

Условные обозначения		
Линия перечёта	---	

Исполнитель работ по проведению лесопатологического обследования:

ФИО Оленов Е.Р. Подпись Е.Р. Оленов

Дата составления документа 11.06.2020 Телефон \_\_\_\_\_



4/4 1995 г.

№ 535

30:СОБХОЗ АЛЧЫСКИЙ

КАТЕГОРИЯ ЛЕСОВ: ЗАПРЕТ. ПОЛ. ПО БЕР. РЕК ОЗ

3: ПЛО-:	С О С Т А В	И: В: Д: К: Г: Б: ТИП	Т	П	ЗАП. СЫРПРАСТ: К: ЗАПАС НА ВЫДЕЛЕ
4: НАДЬ:	ПОДРОСТ	Р: Ы: Л: Е: О: Ы: И: Л: Р: О:		О	ЛЕСА ЛЕС. КЭМ: Л: В ДГО. КЭМ.
1: И:	ПОДЛЕСОК	У: СУ: Е: С: З: С: А: : И: ЛЕСА	У	Л	
2: Б	ПОКРОВ. ПОЧВА	С: ОС: М: А: Р: О: М: В: В: И:		Н	НА: ОБМ.: В Т.: Т: СУ: РЕ-: ЕЛ.: ЗАХЛАМЛ:
1: И:	РЕЛЬЕФ	: ТА: Е: : А: Т: Е: О: О: Т:	М	О	: НА: Ч ПО: О: ХО: ДИН:
1: Г. А.	ОСОБЕННОСТИ ВЫДЕЛА	: А: Ч: : С: А: Т: З: З: Е:		Т	ТА: ВЦ- : СОСТ: В: СТО: ДЕР: ОБМ: ЛИН:
:		: : Т: : Т: : Р: Р: Р: Т:		А	: ДЕЛ: ПОР.: : И: : ВИДА:

1 1.1 10С ПОДРОСТ: 10С 1 19 С 70 19 18 4 3 2 БР А2 6 19 21 21 1

ПОДЛЕСОК: МЖ 25 ЛЕТ. ВЫСОТА 4.0 М. 1.0 Т. ИТ/ГА

ХОЗЯЙСТВЕННАЯ КАТЕГОРИЯ: ОУГАН. РЕЖИМ ПОЛЬЗОВАН.

НАСАЖДЕНИЯ НОРМАЛЬНЫЕ

2 0.4 10С ПОДЛЕСОК: МЖ 1 19 С 70 19 18 4 3 2 БР А2 7 23 9 9 1

ХОЗЯЙСТВЕННАЯ КАТЕГОРИЯ: ОУГАН. РЕЖИМ ПОЛЬЗОВАН.

НАСАЖДЕНИЯ НОРМАЛЬНЫЕ

3 10.0 10С ПОДРОСТ: 10С 1 18 С 50 18 18 3 2 2 БР А2 6 18 180 180

ПОДЛЕСОК: МЖ КРЛ 50 ЛЕТ. ВЫСОТА 6.0 М. 3.0 Т. ИТ/ГА

ХОЗЯЙСТВЕННАЯ КАТЕГОРИЯ: ОУГАН. РЕЖИМ ПОЛЬЗОВАН.

4 4.8 10С+Н+ОУ ПОДЛЕСОК: МЖ 1 18 С 60 18 18 3 2 2 БР А2 7 21 101 101

РЕДКИ

5 1.7 10С ПОДЛЕСОК: МЖ 1 18 С 60 18 18 3 2 2 БР А2 7 21 36 36

РЕДКИ

6 1.8 10С+ОУ ПОДЛЕСОК: МЖ 1 3 С 25 8 8 2 1 2 БР А2 9 11 20 20

7 12.0 3Б20С2С40С ПОДЛЕСОК: ИЖ 1 15 С 40 15 14 4 2 3 ТТ С3 6 14 120 36

ОУ СЛС С

2.1 10С+Е ПОДЛЕСОК: МЖ 1 19 С 60 19 22 3 2 2 ЧС А2 6 19 40 40

ОУ СЛС С

ХОЗЯЙСТВЕННАЯ КАТЕГОРИЯ: ОУГАН. РЕЖИМ ПОЛЬЗОВАН.