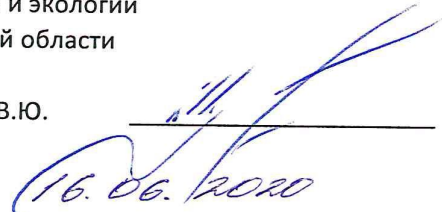


УТВЕРЖДАЮ:
председатель Комитета по природным
ресурсам и экологии
Псковской области

Мусатов В.Ю.

дата:



АКТ

лесопатологического обследования № 40 /20
лесных насаждений Опочечное лесничества
Псковская область (субъект Российской Федерации)

способ проведения лесопатологического обследования:

1. визуальный

☐

2. инструментальный

☒

место проведения:

участковое лесничество	урочище (дача)	квартал	выдел (л/п выдел)	площадь, га	
				выдела	л/п выдела
Пригородное		451	10 (10.1)	2,5	0,9
итого				2,5	0,9

лесопатологическое обследование проведено на общей площади:

0,9 га

2. Инструментальное обследование лесного участка

2.1. Фактическая таксационная характеристика лесного насаждения соответствует (нужное подчеркнуть) таксационному описанию. Причины несоответствия: (не соответствует) давность лесоустройства

2.2. Состояние насаждений: нарушенной устойчивостью
с утраченной устойчивостью

причины повреждения: 872-Устойчивый низовой пожар текущего года средней интенсивности
300-Повреждение (заселено или отработано) стволовыми вредителями

Заселено (отработано) стволовыми вредителями:

вид вредителя	порода	встречаемость		степень заселения лесного насаждения (слабая, сильная, средняя)
		% заселенных деревьев	% отработанных деревьев	
стволовые вредители	С	-	14,5	-

Повреждено огнем:

вид пожара	порода	состояние корневых лап		состояние корневой шейки		подсушивание луба	
		% поврежденных огнем корней	% деревьев с данным повреждением	ожог корневой шейки по окружности (1/4; 2/4; 3/4; более	% деревьев с данным повреждением	по окружности (1/4; 1/2; 3/4; более 3/4)	% деревьев с данным повреждением
Устойчивый низовой пожар текущего года средней интенсивности	С					менее 1/4	26,8
						более 3/4	14,5

Поражено болезнями:

[illegible]

0%

ослабленных %

причина назначения:

причина назначения:

причина назначения:

0,7

0,3

ИО: ЦП Олехова Елена Григорьевна Подпись:



Ведомость
лесных участков с выявленными несоответствиями таксационным описаниям

источник данных	год проведения л/у	номер квартала	номер выдела	площадь выдела, га	целевое назначение лесов	категория защитных лесов	номер л/п выдела	площадь л/п выдела, га	таксационная характеристика											заложено пробных площадей		
									состав	порода	возраст, лет	средняя высота, м	средний диаметр, см	тип леса	тип условий местопроизрастания	полнота	бонитет	запас, м³/га				
ТО	1996	451	10	2,5	защитные	лесопарковые части зеленых зон	10.1	0,9	10	С	55	15	16	ЧВ	А3	0,8	3	200	1	0,9		
Ф									+	Е												
									9	С	10	3	4	ЧС	А2	0,7	2	9				
Ф									1	Б	10	16	6									

примечание: ТО-таксационные описания
Ф-фактическая характеристика лесного насаждения
Исполнитель работ по проведению лесопатологического обследования:

ФИО: Осенева Елена Пригоровна Подпись:

Результаты проведения лесопатологического обследования
лесных насаждений за декабрь 2019 года
Лесничество (Лесопарк): Опочечное
Участковое лес-во: Пригородное
Урочище (Лесная дача): -

номер квартала	номер выдела	площадь выдела	целевое назначение лесов	категория защитных лесов	номер n/p выдела	площадь n/p	таксационная характеристика лесного насаждения										число деревьев на probe, шт.	распределение деревьев по категориям состояния, % от запаса												признаки повреждения деревьев	доля поврежденных деревьев, %	причина ослабления, повреждения	подлежит рубке, %	назначенные мероприятия						
							состав	порода	возраст	сп. высота, м	сп. диаметр, см	тип леса	полнота	бонитет	запас м³/га	без признаков ослабления		ослабленные	сильно ослабленные	усыхающие	свежий	сухостой	старый	ветровал	старый	свежий	ветровал	старый	бурелом							старый	бурелом	аврийные	деревья	
451	10	2,5	защитные	лесопарковые части зеленых зон	10.1	0,9	9	С	10	3	4	ЧС	0,7	2	9	58,7	26,8	0,0	0,0	0,0	0,0	0,0	0,0	0,0	0,0	0,0	0,0	0,0	0,0	0,0	0,0	614,323	41,3	872,300	14,5	агитационные мероприятия	0,9			
							1	Б	10	5	6				166	100,0	0,0	0,0	0,0	0,0	0,0	0,0	0,0	0,0	0,0	0,0	0,0	0,0	0,0	0,0	0,0	0,0	0,0							
Итого:													2326	66,9	21,5	0,0	0,0	0,0	0,0	0,0	0,0	0,0	0,0	0,0	0,0	0,0	0,0	0,0	0,0	0,0	0,0	0,0	0,0	0,0	0,0	0,0	33,1	0,0		

код признака: 614-Отработано >3/4 окр. ств. под кроной

урочище (лесная дача): -

код признака: 614-Отработано >3/4 окр. ств. под кроной
323-Ожог стволов свежий (камбий поврежден >3/4 окр. ств.)
код причины: 872-Устойчивый низовой пожар текущего года средней интенсивности
300-Повреждение (заселено или отработано) стволовыми вредителями

Исполнитель работ по проведению лесопатологического обследования:

ФИО: Оичебз Елена Рнорьебд

Подпись:

дата составления документа:

11.06.2020 г.

телефон:

Ведомость перечета деревьев назначенных в рубку

ВРЕМЕННАЯ ПРОБНАЯ ПЛОЩАДЬ № 1

Субъект Российской Федерации: Псковская область

Лесничество (лесопарк): Опочецкое

квартал: 451 выдел: 10.1

Участковое лесничество: Пригородное

Площадь 0,9 га,

Номер очага вредных организмов: - Размер пробной площади: 0,9 га

Таксационная характеристика:

тип леса: ЧС состав: 9С1Б

возраст: 10 бонитет: 2

полнота: 0,7 запас на га: 9

возобновление: -

Время и причина ослабления лесного насаждения:
лесной пожар текущего года, стволовые вредители

Тип очага вредных организмов: эпизодический, хронический (подчеркнуть)

Фаза развития очага вредных организмов: начальная, нарастания численности, собственно вспышка, кризис (подчеркнуть)

Состояние лесного насаждения, намечаемые мероприятия: СКС насаждения: 1,76
насаждение является ослабленным, свежий сухостой отработан стволовыми вредителями и не представляет угрозы возникновения очагов стволовых вредителей. Проведение санитарно-оздоровительных мероприятий не требуется. Однако, для предупреждения возникновения повреждающих факторов (лесные пожары) необходимо проведение агитационных мероприятий.

Исполнитель работ по проведению лесопатологического обследования:

ФИО: Оленева Елена Пригоровича

подпись: 

дата составления документа: 11.08.2020 г. телефон:

Порода: сосна

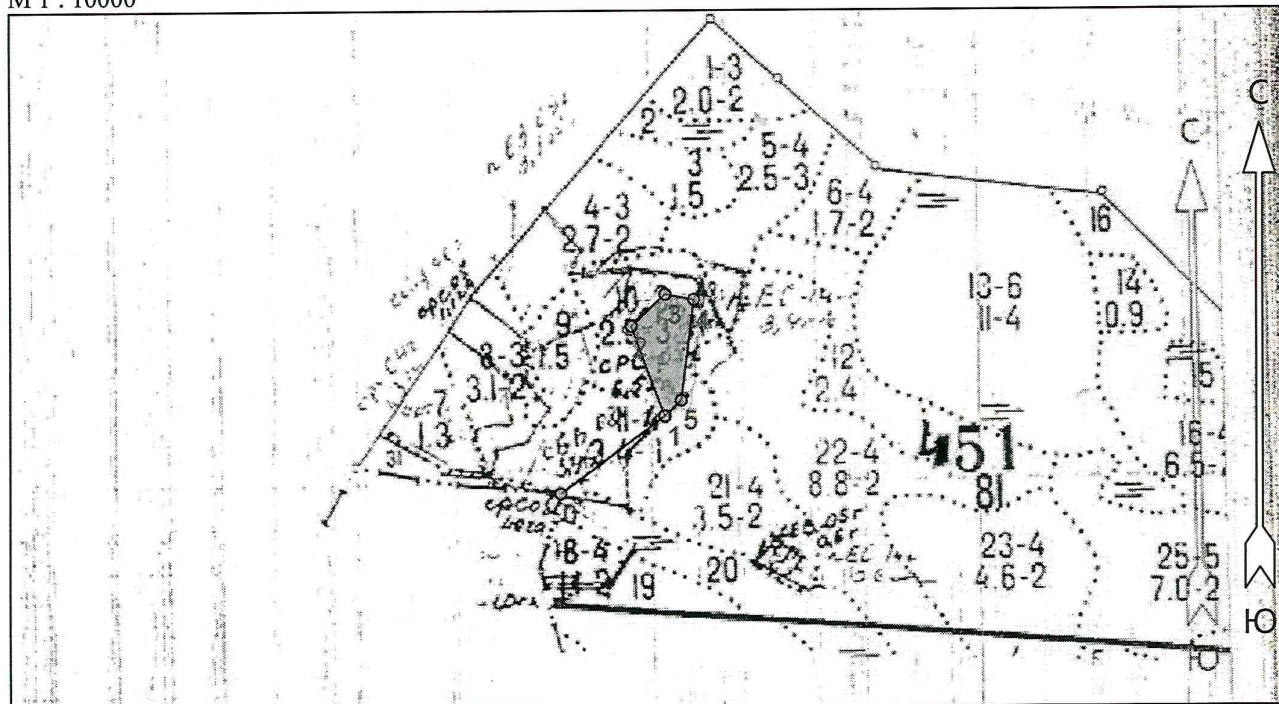
[illegible]

Порода: береза

[illegible]

Абрис участка

М 1 : 10000



Номера точек	Координаты		Румбы линий	Длина, м
	Широта	Долгота		
0 - 1	56° 43' 03.019"	28° 41' 59.161"	СВ 53° 00'	183.0
1 - 2	56° 43' 06.563"	28° 42' 07.805"	СЗ 20° 30'	134.0
2 - 3	56° 43' 10.625"	28° 42' 05.023"	СВ 47° 00'	65.5
3 - 4	56° 43' 12.07"	28° 42' 07.855"	ЮВ 79° 30'	41.0
4 - 5	56° 43' 11.825"	28° 42' 10.239"	ЮЗ 7° 00'	142.0
5 - 1	56° 43' 07.272"	28° 42' 09.196"	ЮЗ 47° 00'	32.0

Исполнитель работ по проведению лесопатологического обследования:

ФИО Оленев Е.Р. Подпись Е.Р. Оленев

Дата составления документа 11.06.2020 Телефон

WATTS, JAMES H. JR., 1900-1978. 301

— 200 —

[illegible]

ИЖИ. РАДЪ. ПОЛЪ
СНА-САРЪ. ДЪ. А. Д. 3-
А. Д. 3-4. Д. 3-4. Д. 3-4.

Rep. acc. - p. 85 v. 04 - 1.11
 GEN. PAC 4, 110163
 Gen. 300 100 1.11
 E.P. 072 - 1.11

REC-5
HICKMAN, P. RPT
XEROGRAPHIC SALE
TWO PAGES 14,
PAGES 15-17

⑥ $1.5403045 + 8$

b newspaper C&S B
c newspaper headline re - Mc
d X 012

ACRL, PCH, NOJ68
CSC BOX 7- 44 ZP
CSB-BL'Z LALW

ХЗ-2, СТЕННАЯ РАДИОЛЭВКА; РЕКОМАНДОВАН ЧАСТЬ 8.304
ТН 3444-01-81, ЧАСТЬ 8.305 СТЕННАЯ РАДИОЛЭВКА
ИЗДЕЛИЕ 2 СТАНЦИЯ

18048
ПОЛУСКОК; КВЧ
ХСРБХСТДЕННАН
ТУМ ПАРИДАСТА
ДРПРПССО 1 СТ

2000

09 republish CEB 3 WGRM, PAGE 101163
38 enough Blomade me -14; CAC 20072 - 2, 2, 24
2, 2, 202, CEB 082 - 2, 2, 20

ОБЪЕМЫ РАБОТ ПО ПРОВЕДЕНИЮ ТЕХНИЧЕСКОГО ОБСЛЕДОВАНИЯ И СТЕПЕНЬ УСТОЙЧИВОСТИ
ПОДСИСТЕМ КАТЕТОРЫ: ЛЕСОПАРКОВЫЕ МАГАЗЫ 3-ЗОН
ТИП БЕРЯШКАТА 1А, КЛАСС ВОЗДУШНОГО ДАВЛЕНИЯ 1, САМТАРНО-РАЦИОНЕРСКАЯ ОУНГА 1, СТЕПЕНЬ УСТОЙЧИВОСТИ
ВОЗДУШНОЙ 1 СТАДИИ

2.4 107+5

[illegible]

THE UNIVERSITY OF CHICAGO

13 11 9 9 9 9

КОММУНИЗМ: ОН КРИ-
ВЕРОВАТЕЛЬСКИМ КАТЕГОРИИ; ЛЕОПАРДОВИЕ ЧАСТИ 2, ТОЧ-
НО ЗАДАЧА 1А, КЛАСС ЭЛЕМЕНТАРНОЙ МАТЕМАТИКИ 2,
ПРЕДЛОЖИТЕЛИ 2 СТРАНЫ

69101-524 + 1401-524