

УТВЕРЖДАЮ:  
председатель Комитета по природным  
ресурсам и экологии  
Псковской области

Мусатов В.Ю.

дата:

АКТ

лесопатологического обследования № 31 /20  
лесных насаждений Печорского лесничества  
Псковская область (субъект Российской Федерации)

способ проведения лесопатологического обследования:

1. визуальный

☐

2. инструментальный

☒

место проведения:

участковое лесничество	урочище (дача)	квартал	выдел (л/п выдел)	площадь, га	
				выдела	л/п выдела
Печорское		24	1(1.1)	2,6	0,4
			3(3.1)	1,3	0,7
			5(5.1)	2,3	0,4
итого				6,2	1,5

лесопатологическое обследование проведено на общей площади:

1,5 га

## 2. Инструментальное обследование лесного участка

(квартал 24 л/п выдел 1.1,3.1,5.1)

2.1. Фактическая таксационная характеристика лесного насаждения соответствует (не соответствует)  
(нужное подчеркнуть) таксационному описанию. Причины несоответствия: ошибка таксаторов

2.2. Состояние насаждений: нарушенной устойчивостью ☐  
с утраченной устойчивостью ☒

причины повреждения: 466-Губка корневая  
338-Повреждение (заселено или отработано) лубоедом сосновым большим  
-  
-

Заселено (отработано) стволовыми вредителями:

вид вредителя	порода	встречаемость		степень заселения лесного насаждения (слабая, сильная, средняя)
		% заселенных деревьев	% отработанных деревьев	
выдел 1.1				
Большой сосновый лубоед	С	-	42,6	-
выдел 3.1				
Большой сосновый лубоед	С	-	44,8	-
выдел 5.1				
Большой сосновый лубоед	С	-	45	-

Повреждено огнем:

вид пожара	порода	состояние корневых лап		состояние корневой шейки		подсушивание луба	
		% поврежденных огнем корней	% деревьев с данным повреждением	ожог корневой шейки по окружности (1/4; 2/4; 3/4; более	% деревьев с данным повреждением	по окружности (1/4; 1/2; 3/4; более 3/4)	% деревьев с данным повреждением

Поражено болезнями:

Вид болезни	Порода	Встречаемость (% пораженных деревьев)	Степень поражения лесного насаждения (слабая, средняя, сильная)
выдел 1.1			
Корневая губка	С	69,4	сильная
выдел 3.1			
Корневая губка	С	62,8	сильная
выдел 5.1			
Корневая губка	С	58,5	сильная

2.3.

выдел:	1.1	3.1	5.1	
Выборке подлежит	56,5	53,2	49,5	%
в том числе:				
ослабленных	0	0	0	%
сильно ослабленных	7,3	4,4	3,6	%
усыхающих	2,5	2,6	1,8	%
свежего сухостоя	4,1	1,4	2,1	%
свежего ветровала	0	0	0	%
свежего бурелома	0	0	0	%
старого ветровала	0	0	0	%
старого бурелома	0	0	0	%
старого сухостоя	42,6	44,8	42	%
аварийных	0	0	0	%

деревьев,

причины назначения:

корневая губка в сосняке
хвойная порода

2.4.

Полнота лесного насаждения после уборки деревьев, подлежащих

рубке, составит:

Критическая полнота для данной категории лесных насаждений

составляет:

выдел:	1.1	3.1	5.1
	0,2	0,2	0,2
	не лим.	не лим.	не лим.

**ЗАКЛЮЧЕНИЕ**

С целью предотвращения негативных процессов или снижения ущерба от их воздействия назначено:

участковое лесничество	уро-чище (дача)	кв.	вд.	площадь вд., га	вид меро- приятия	площадь меро- приятия, га	порода	запас выбира- емый на вд., м³	крайние сроки проведения
Печорское		24	1	2,6	СРС	0,4	С	33,2	I квартал 2021 года
		24	3	1,3	СРС	0,7	С	58,3	
		24	5	2,3	СРС	0,4	С	33,5	
							Б	1,5	
							Ос	0,9	
итого:								127,4	

Ведомость перечета деревьев, назначенных в рубку, и абрис лесного участка прилагаются (приложение 2 и 3 к Акту).

Меры по обеспечению возобновления:

в соответствии с Правилами лесовосстановления

Мероприятия, необходимые для предупреждения повреждения или поражения смежных насаждений:

наблюдение за санитарным состоянием смежных насаждений

Сведения для расчета степени повреждения:

год образования старого сухостоя

2012-2018

основная причина повреждения древесины:

корневая губка

Дата проведения обследований:

22.04.2019 г.

Исполнитель работ по проведению лесопатологического обследования:

ИО: ИП Оленева Елена Григорьевна Подпись: ИП

**Ведомость**  
лесных участков с выявленными несоответствиями таксационным описаниям

источник данных	год проведения л/у	номер квартала	номер выдела	площадь выдела, га	целевое назначение лесов	категория защитных лесов	номер л/п выдела	площадь л/п выдела, га	таксационная характеристика										заложено пробных площадей	
									состав	порода	возраст, лет	средняя высота, м	средний диаметр, см	тип леса	тип условий местопроизрастания	полнота	бонитет	запас, м³/га	кол-во	площадь, га
ТО	2012	24	1	2,6	защитные	защитные полосы; ОЗУ: опушки леса	1.1	0,4	8	С	46	14	16	БР	А2	0,8	2	182	1	0,4
Ф									2	С	75	16	28							
									10	С	50	16	18	БР	А2	0,3	2	83		
ТО	2012	24	3	1,3	защитные	защитные полосы; ОЗУ: опушки леса	3.1	0,7	8	С	46	14	16	БР	А2	0,7	2	160	1	0,7
Ф									2	С	75	16	28							
									10	С	50	16	16	БР	А2	0,3	2	83		
ТО	2012	24	5	2,3	защитные	защитные полосы; ОЗУ: опушки леса	5.1	0,4	9	С	70	19	22	БР	А2	0,7	2	224	1	0,4
Ф									1	Б	65	20	20	БР	А2	0,7	2			
									10	С	50	16	18							
									+	Б	50	21	32	БР	А2	0,4	2	90		
									+	Ос	50	21	24							

примечание: ТО-таксационные описания

Ф-фактическая характеристика лесного насаждения

Исполнитель работ по проведению лесопатологического обследования:

ФИО: Оленев Евгений Приорьевич

Подпись: 

Результаты проведения лесопатологического обследования  
лесных насаждений за декабрь 2019 года  
Лесничество (Лесопарк): Печорское  
Урочище (Лесная дача): -

Субъект РФ: Псковская область  
Участковое лес-во: Печорское

участки (лесная дача):														распределение деревьев по категориям состояния, % от запаса										причины ослабления, повреждения		доля поврежденных деревьев, %		назначенные мероприятия															
номер квартала	номер выдела	площадь выдела	целевое назначение лесов	защитные полосы, ОЗУ: опушки леса, вдоль дорог	1.1 номер л/п выдела	0.4 площадь л/п выдела	таксационная характеристика лесного насаждения								число деревьев на пробѣ, шт.	распределение деревьев по категориям состояния, % от запаса										причины ослабления, повреждения	доля поврежденных деревьев, %	назначенные мероприятия															
							состав	порода	возраст	ср. высота, м	ср. диаметр, см	тип леса	полнота	бонитет		запас м³/га	без признаков ослабления	ослабленные	сильно ослабленные	усыхающие	свежий	старый	сухостой	свежий	старый				ветровал	свежий	ветровал	свежий	бурелом	старый	бурелом	аварийные деревья							
24	1	2,6	защитные	защитные полосы, ОЗУ: опушки леса, вдоль дорог	1.1	0,4	10	С	50	16	18	бр	0,3	2	83	184	30,6	12,9	7,3	2,5	4,1	42,6	0,0	0,0	0,0	0,0	0,0	0,0	0,0	114,160, 802,614	69,4	466,338	56,5	СРС	0,4								
Итого:														184	30,6	12,9	7,3	2,5	4,1	42,6	0,0	0,0	0,0	0,0	0,0	0,0	0,0	0,0	0,0	0,0	0,0	0,0	0,0	0,0	0,0	0,0	114,160, 802,614	69,4	466,338	56,5	СРС	0,7	
24	3	1,3	защитные	защитные полосы, ОЗУ: опушки леса, вдоль дорог	3.1	0,7	10	С	50	16	16	16	0,3	2	83	328	37,2	9,6	4,4	2,6	1,4	44,8	0,0	0,0	0,0	0,0	0,0	0,0	0,0	114,160, 802,614	62,8	466,338	53,2	СРС	0,7								
Итого:														328	37,2	9,6	4,4	2,6	1,4	44,8	0,0	0,0	0,0	0,0	0,0	0,0	0,0	0,0	0,0	0,0	0,0	0,0	0,0	0,0	0,0	114,160, 802,614	62,8	466,338	53,2	СРС	0,4		
24	5	2,3	защитные	защитные полосы, ОЗУ: опушки леса, вдоль дорог	5.1	0,4	10	С	50	16	18	бр	0,4	2	90	187	37,2	9,7	3,9	1,9	2,3	45,0	0,0	0,0	0,0	0,0	0,0	0,0	0,0	114,160, 802,614	62,8	466,338	53,1	СРС	0,4								
Итого:														2	100,0																												
Итого:														2	100,0																												
Итого:														191	41,5	9,0	3,6	1,8	2,1	42,0	0,0	0,0	0,0	0,0	0,0	0,0	0,0	0,0	0,0	0,0	0,0	0,0	0,0	0,0	0,0	0,0	0,0	114,160, 802,614	58,5	466,338	49,5	СРС	0,4
Итого по участку:														703	36,5	10,3	5,0	2,4	2,3	43,5	0,0	0,0	0,0	0,0	0,0	0,0	0,0	0,0	0,0	0,0	0,0	0,0	0,0	0,0	0,0	0,0	0,0	114,160, 802,614	63,5	466,338	53,2	СРС	1,5

код признака: 614-Отработано >3/4 окр. ств. под кроной

160-Ажурность кроны

114-Усыхание >3/4 ветвей в кроне прошлых лет

802-Наличие плодовых тел в комлевой части и на корнях

код причины: 466-Губка корневая

338-Повреждение (заселено или отработано) лубом сосновым большим

Исполнитель работ по проведению лесопатологического обследования:

ФИО: Оксана Елена Пригорядина

Подпись:



дата составления документа:

11 06 2020 г.

телефон:

Ведомость перечета деревьев назначенных в рубку

ВРЕМЕННАЯ ПРОБНАЯ ПЛОЩАДЬ № 1

Субъект Российской Федерации: Псковская область

Лесничество (лесопарк): Печорское

Участковое лесничество: Печорское

квартал: 24 выдел: 1.1

Площадь 0,4 га,

Номер очага вредных организмов: -

Размер пробной площади: 0,4 га

Таксационная характеристика:

тип леса: БР состав: 10С

полнота: 0,3 запас на га: 83

возраст: 50 бонитет: 2

возобновление: -

Время и причина ослабления лесного насаждения:  
корневая губка, большой сосновый лубоед

Тип очага вредных организмов: эпизодический, хронический (подчеркнуть)

Фаза развития очага вредных организмов: начальная, нарастания численности, собственно вспышка, кризис (подчеркнуть)

Состояние лесного насаждения, намечаемые мероприятия: СКС насаждения: 3,22  
насаждение является сильно ослабленным, необходимо проведение сплошной санитарной рубки

Исполнитель работ по проведению лесопатологического обследования:

ФИО: Оленева Елена Григорьевна

подпись: \_\_\_\_\_

дата составления документа: 11.06.2020 г.

телефон:



Порода: сосна

ступени толщины, см	количество деревьев по категориям состояния, шт.																всего деревьев по ступеням толщины	
	I	II	III	IV		V		VI			ветровал, бурелом			аварийные деревья			шт.	в т.ч. подлежат рубке, %
				нз	з	нз	з	нз	з	о	нз	з	о	нз	з	о		
12	15	5	4	2	0	3	0	0	0	28	0	0	0	0	0	0	57	57,89
16	17	6	5	2	0	4	0	0	0	32	0	0	0	0	0	0	66	57,58
20	13	6	4	0	0	2	0	0	0	14	0	0	0	0	0	0	39	41,03
24	3	3	1	1	0	0	0	0	0	7	0	0	0	0	0	0	15	53,33
28	2	1	0	0	0	0	0	0	0	1	0	0	0	0	0	0	4	25,00
32	2	0	0	0	0	0	0	0	0	1	0	0	0	0	0	0	3	33,33
36	0	0	0	0	0	0	0	0	0	0	0	0	0	0	0	0	0	0,00
40	0	0	0	0	0	0	0	0	0	0	0	0	0	0	0	0	0	0,00
44	0	0	0	0	0	0	0	0	0	0	0	0	0	0	0	0	0	0,00
48	0	0	0	0	0	0	0	0	0	0	0	0	0	0	0	0	0	0,00
52	0	0	0	0	0	0	0	0	0	0	0	0	0	0	0	0	0	0,00
итого, %	30,6	12,9	7,3	2,5	0,0	4,1	0,0	0,0	0,0	42,6	0,0	0,0	0,0	0,0	0,0	0,0	184	

Ведомость перечета деревьев назначенных в рубку

ВРЕМЕННАЯ ПРОБНАЯ ПЛОЩАДЬ № 2

Субъект Российской Федерации: Псковская область

Лесничество (лесопарк): Печорское

квартал: 24 выдел: 3.1

Участковое лесничество: Печорское

Площадь 0,7 га,

Номер очага вредных организмов: - Размер пробной площади: 0,7 га

Таксационная характеристика:

тип леса: БР состав: 10С

возраст: 50 бонитет: 2

полнота: 0,3 запас на га: 83

возобновление: -

Время и причина ослабления лесного насаждения:

корневая губка, большой сосновый лубоед

Тип очага вредных организмов: эпизодический, хронический (подчеркнуть)

Фаза развития очага вредных организмов: начальная, нарастания численности, собственно вспышка, кризис (подчеркнуть)

Состояние лесного насаждения, намечаемые мероприятия: СКС насаждения: 3,11  
насаждение является сильно ослабленным, необходимо проведение сплошной санитарной рубки

Исполнитель работ по проведению лесопатологического обследования:

ФИО: Оленева Елена Григорьевна

подпись: 

дата составления документа: 11.06.2020 г. телефон:



Порода: сосна

ступени толщины, см	количество деревьев по категориям состояния, шт.																всего деревьев по ступеням толщины	
	I	II	III	IV		V		VI			ветровал, бурелом			аварийные деревья			шт.	в т.ч. подлежат рубке, %
				нз	з	нз	з	нз	з	о	нз	з	о	нз	з	о		
12	34	6	5	2	0	2	0	0	0	53	0	0	0	0	0	0	102	55,88
16	35	8	6	4	0	2	0	0	0	62	0	0	0	0	0	0	117	58,12
20	26	8	5	3	0	0	0	0	0	29	0	0	0	0	0	0	71	45,07
24	12	3	0	0	0	1	0	0	0	12	0	0	0	0	0	0	28	46,43
28	4	2	0	0	0	0	0	0	0	1	0	0	0	0	0	0	7	14,29
32	2	0	0	0	0	0	0	0	0	1	0	0	0	0	0	0	3	33,33
36	0	0	0	0	0	0	0	0	0	0	0	0	0	0	0	0	0	0,00
40	0	0	0	0	0	0	0	0	0	0	0	0	0	0	0	0	0	0,00
44	0	0	0	0	0	0	0	0	0	0	0	0	0	0	0	0	0	0,00
48	0	0	0	0	0	0	0	0	0	0	0	0	0	0	0	0	0	0,00
52	0	0	0	0	0	0	0	0	0	0	0	0	0	0	0	0	0	0,00
итого, %	37,2	9,6	4,4	2,6	0,0	1,4	0,0	0,0	0,0	44,8	0,0	0,0	0,0	0,0	0,0	0,0	328	

Ведомость перечета деревьев назначенных в рубку

ВРЕМЕННАЯ ПРОБНАЯ ПЛОЩАДЬ № 3

Субъект Российской Федерации: Псковская область

Лесничество (лесопарк): Печорское

квартал: 24 выдел: 5.1

Участковое лесничество: Печорское

Площадь 0,4 га,

Номер очага вредных организмов: - Размер пробной площади: 0,4 га

Таксационная характеристика:

тип леса: БР состав: 10С+Б+Ос

возраст: 50 бонитет: 2

полнота: 0,4 запас на га: 90

возобновление: -

Время и причина ослабления лесного насаждения:

корневая губка, большой сосновый лубоед

Тип очага вредных организмов: эпизодический, хронический (подчеркнуть)

Фаза развития очага вредных организмов: начальная, нарастания численности, собственно вспышка, кризис (подчеркнуть)

Состояние лесного насаждения, намечаемые мероприятия: СКС насаждения: 3,12  
насаждение является сильно ослабленным, необходимо проведение сплошной санитарной рубки

Исполнитель работ по проведению лесопатологического обследования:

ФИО: Оленица Елена Пригорьевна

подпись: 

дата составления документа: 11.06.2020г. телефон:



Порода: сосна

ступени толщины, см	количество деревьев по категориям состояния, шт.																всего деревьев по ступеням толщины	
	I	II	III	IV		V		VI			ветровал, бурелом			аварийные деревья			шт.	в т.ч. подлежат рубке, %
				нз	з	нз	з	нз	з	о	нз	з	о	нз	з	о		
12	22	4	0	1	0	1	0	0	0	30	0	0	0	0	0	0	58	55,17
16	21	6	1	2	0	3	0	0	0	34	0	0	0	0	0	0	67	58,21
20	15	5	2	1	0	1	0	0	0	16	0	0	0	0	0	0	40	45,00
24	6	1	2	0	0	0	0	0	0	7	0	0	0	0	0	0	16	43,75
28	1	1	0	0	0	0	0	0	0	1	0	0	0	0	0	0	3	33,33
32	2	0	0	0	0	0	0	0	0	1	0	0	0	0	0	0	3	33,33
36	0	0	0	0	0	0	0	0	0	0	0	0	0	0	0	0	0	0,00
40	0	0	0	0	0	0	0	0	0	0	0	0	0	0	0	0	0	0,00
44	0	0	0	0	0	0	0	0	0	0	0	0	0	0	0	0	0	0,00
48	0	0	0	0	0	0	0	0	0	0	0	0	0	0	0	0	0	0,00
52	0	0	0	0	0	0	0	0	0	0	0	0	0	0	0	0	0	0,00
итога, %	37,2	9,7	3,9	1,9	0,0	2,3	0,0	0,0	0,0	45,0	0,0	0,0	0,0	0,0	0,0	0,0	187	

Порода: береза

[illegible]

Порода: осина

[illegible]

Уч. л-во: Печорское

Квартал : 24

Кат.защ.: Защитные полосы

Лесопользователь: ООО "Росбиопром"

N	Состав	Яр	В	Д	Кл	Бо	П	П	Запас сы-	К	Запас на	
выд	порода	--	ы	и	во	ни	о	р	рорастущих	л	выделе	
возр.	ср	с	а	зр	те	л	и	дес.	м3	дес.	м3	Хоз
пл	пдр	о	м	--	т	н	ж	----	----	т	----	распоря-
га	пдл	вы	т	е	гр	+	----	на	по	о	сухо	захл
----	пкр	со	а	т	во	Тип	1	га	сос	в	стоя	общ.
год	пчв	та	р	зр	леса	----	----	тав.	а	----	----	----
учета	особ.							на	вы	р	ре	ликв
	выдела	яр			ТЛУ	деле	пор.	н	дин			

Лесные культуры

1 8С - 46 1 14 16 3 2 0.8 18.2 38 1  
 2.6 2С - 75 -- 16 28 -- БР --- 9 2  
 2012 14 2 А2 47

ОЗУ: Опушки леса вдоль дорог

Состояние л/к удовлетворител. Полнота неравномерная.

Лесные культуры

3 8С - 46 1 14 16 3 2 0.7 16.0 17 1  
 1.3 2С - 75 -- 16 28 -- БР --- 4 2  
 2012 14 2 А2 21

ОЗУ: Опушки леса вдоль дорог

Состояние л/к удовлетворител. Полнота неравномерная.

Лесные культуры

4 10С - 47 1 15 16 3 2 0.5 12.3 42 1  
 3.4 -- -- БР ---  
 2012 15 2 А2 42

Состояние л/к удовлетворител.

5 9С - 70 1 19 22 4 2 0.7 22.4 47 1  
 2.3 1Б - 65 -- 20 20 -- БР --- 5 1  
 2012 19 2 А2 52

ОЗУ: Опушки леса вдоль дорог. Состав неоднородный.

13 6Б - 55 1 21 16 6 2 0.8 22.9 20 1  
 1.4 20с - 55 -- 22 22 -- ЧС --- 6 2  
 2012 2С - 65 21 18 18 2 В2 32 6 1

Лесные культуры

32 10С - 47 1 15 16 3 2 0.5 12.3 36 1  
 2.9 -- -- БР ---  
 2012 15 2 А2 36

ОЗУ: Опушки леса вдоль дорог. Состояние л/к удовлетворител.

Лесные культуры

33 9С - 41 1 14 16 3 2 0.9 20.5 33 1  
 1.8 1Б - 45 -- 17 16 -- КС --- 4 1  
 2012 +Ос - 45 14 2 В2 37

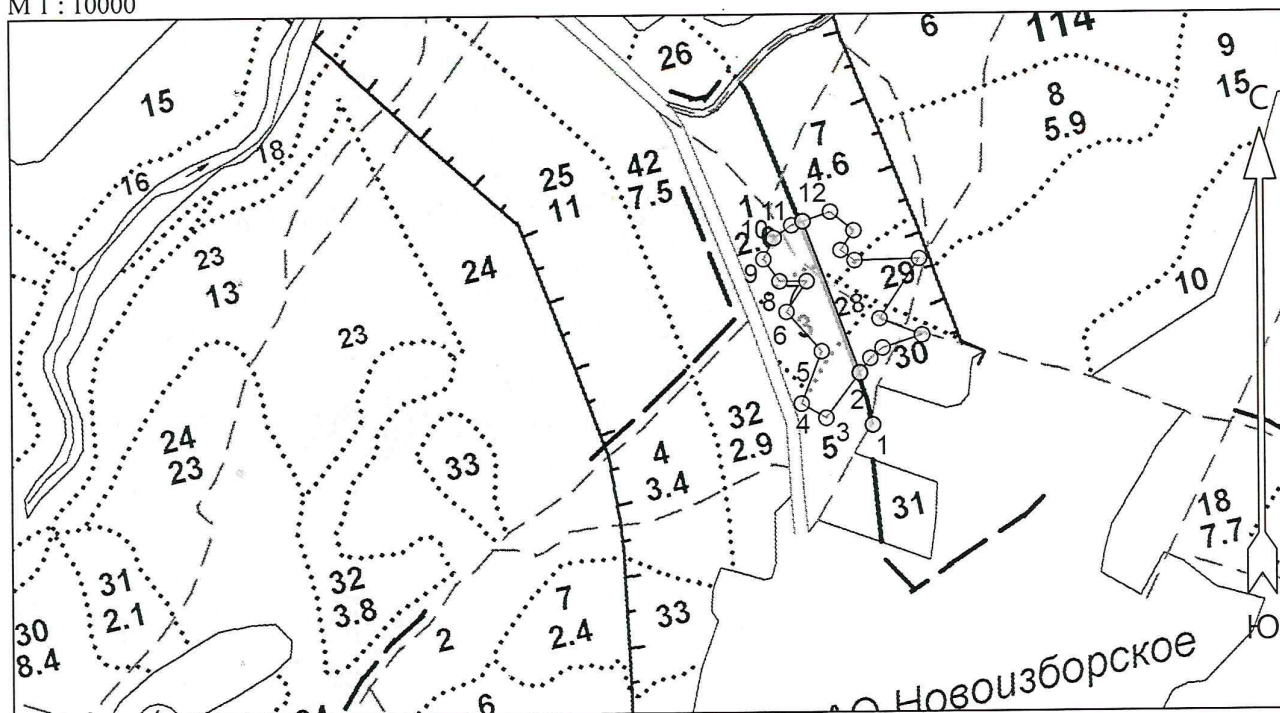
Состояние л/к удовлетворител.

Итого по категории защитности

15.7

Абрис участка

М 1 : 10000



Номера точек	Координаты		Румбы линий	Длина, м
	Широта	Долгота		
1 - 2	57° 51' 43.849"	27° 53' 20.401"	СЗ 14° 00'	74.5
2 - 3	57° 51' 46.188"	27° 53' 19.323"	ЮЗ 37° 00'	78.5
3 - 4	57° 51' 44.172"	27° 53' 16.441"	СЗ 59° 30'	40.0
4 - 5	57° 51' 44.82"	27° 53' 14.353"	СВ 21° 30'	77.5
5 - 6	57° 51' 47.16"	27° 53' 16.081"	СЗ 41° 30'	74.5
6 - 7	57° 51' 48.96"	27° 53' 13.093"	СВ 33° 00'	52.0
7 - 8	57° 51' 50.364"	27° 53' 14.821"	ЮЗ 90° 00'	38.0
8 - 9	57° 51' 50.364"	27° 53' 12.516"	СЗ 36° 00'	38.5
9 - 10	57° 51' 51.372"	27° 53' 11.148"	СВ 26° 00'	33.5
10 - 11	57° 51' 52.344"	27° 53' 12.048"	СВ 54° 30'	30.5
11 - 12	57° 51' 52.92"	27° 53' 13.56"	СВ 71° 00'	17.0
12 - 2	57° 51' 53.1"	27° 53' 14.532"	ЮВ 20° 00'	228.0

Исполнитель работ по проведению лесопатологического обследования:

ФИО Олегов Е.Р. Подпись [подпись]

Дата составления документа 11.06.2020 Телефон