

УТВЕРЖДАЮ:  
председатель Комитета по природным  
ресурсам и экологии  
Псковской области

Мусатов В.Ю.

дата:

АКТ

лесопатологического обследования № 30 /20  
лесных насаждений Печорского лесничества  
Псковская область (субъект Российской Федерации)

способ проведения лесопатологического обследования:

1. визуальный

☐

2. инструментальный

☒

место проведения:

участковое лесничество	уручище (дача)	квартал	выдел (л/п выдел)	площадь, га	
				выдела	л/п выдела
Печорское		21	7 (7.1)	4,6	0,4
			28	0,3	0,3
			29 (29.1)	1,4	0,4
			30 (30.1)	1,8	0,4
ИТОГО				8,1	1,5

лесопатологическое обследование проведено на общей площади:

1,5 га

## 2. Инструментальное обследование лесного участка

(квартал 21 л/п выдел 7.1,28,29.1,30.1)

2.1. Фактическая таксационная характеристика лесного насаждения соответствует (не соответствует)  
(нужное подчеркнуть) таксационному описанию. Причины несоответствия: ошибка таксаторов

2.2. Состояние насаждений: нарушенной устойчивостью ☐  
с утраченной устойчивостью ☒

причины повреждения: 466-Губка корневая  
338-Повреждение (заселено или отработано) лубоедом сосновым большим  
-  
-

Заселено (отработано) стволовыми вредителями:

вид вредителя	порода	встречаемость		степень заселения лесного насаждения (слабая, сильная, средняя)
		% заселенных деревьев	% отработанных деревьев	
выдел 7.1				
большой сосновый лубоед	С	-	44,3	-
выдел 28				
большой сосновый лубоед	С	-	43,9	-
выдел 29.1				
большой сосновый лубоед	С	-	41,4	-
выдел 30.1				
большой сосновый лубоед	С	-	45,1	-

Повреждено огнем:

вид пожара	порода	состояние корневых лап		состояние корневой шейки		подсушивание луба	
		% поврежденных огнем корней	% деревьев с данным повреждением	ожог корневой шейки по окружности (1/4; 2/4; 3/4; более	% деревьев с данным повреждением	по окружности (1/4; 1/2; 3/4; более 3/4)	% деревьев с данным повреждением

Поражено болезнями:

Вид болезни	Порода	Встречаемость (% пораженных деревьев)	Степень поражения лесного насаждения (слабая, средняя, сильная)
выдел 7.1			
корневая губка	С	76,9	сильная
выдел 28			
корневая губка	С	76,4	сильная
выдел 29.1			
корневая губка	С	63,1	сильная
выдел 30.1			
корневая губка	С	67,7	сильная

2.3.	выдел:	7.1	28	29.1	30.1	
Выборке подлежит		62,8	61,8	54,6	55,8	%
в том числе:						
ослабленных		0	0	0	0	%
сильно ослабленных		12	8,1	6,4	5,1	%
усыхающих		6,5	8,1	2,4	4,1	%
свежего сухостоя		5,1	1,7	4,4	1,5	%
свежего ветровала		0	0	0	0	%
свежего бурелома		0	0	0	0	%
старого ветровала		0	0	0	0	%
старого бурелома		0	0	0	0	%
старого сухостоя		39,2	43,9	41,4	45,1	%
аварийных		0	0	0	0	%

деревьев,  
причины назначения:

корневая губка в сосняке
хвойная порода

2.4.	выдел:	7.1	28	29.1	30.1
Полнота лесного насаждения после уборки деревьев, подлежащих					
рубке составит:		0,2	0,2	0,2	0,2
Критическая полнота для данной категории лесных насаждений					
составляет:		0,5	0,5	0,5	0,5

#### ЗАКЛЮЧЕНИЕ

С целью предотвращения негативных процессов или снижения ущерба от их воздействия назначено:

репродуктивных или снижении ущерба от их воздействия назначено:									
участковое лесничество	уро-чище (дача)	кв.	вд.	площадь вд., га	вид меро- приятия	площадь меро- приятия, га	порода	запас выбира- емый на вд., м³	крайние сроки проведения
Печорское		21	7	4,6	СРС	0,4	С	34,9	I квартал 2021 года
			28	0,3	СРС	0,3	С	29,5	
			29	1,4	СРС	0,4	С	33,9	
			30	1,8	СРС	0,4	С	32,9	
итого:								131,2	

Зедомость перечета деревьев, назначенных в рубку, и абрис лесного участка прилагаются(приложение 2 и 3 к Акту).

Меры по обеспечению возобновления:

в соответствии с Правилами лесовосстановления

Мероприятия, необходимые для предупреждения повреждения или поражения смежных насаждений:

наблюдение за санитарным состоянием смежных насаждений

Зведения для расчета степени повреждения:

од образования старого сухостоя 2012-2018

основная причина повреждения древесины:

корневая губка

Дата проведения обследований: 22. 12. 2019 г.

Исполнитель работ по проведению лесопатологического обследования:

по: ИП Олечеславна Григорьевна Подпись:



Ведомость  
лесных участков с выявленными несоответствиями таксационным описаниям

источник данных	год проведения л/у	номер квартала	номер выдела	площадь выдела, га	целевое назначение лесов	категория защитных лесов	номер л/п выдела	площадь л/п выдела, га	таксационная характеристика										заложено пробных площадей	
									состав	порода	возраст, лет	средняя высота, м	средний диаметр, см	тип леса	тип условий местопроизрастания	полнота	бонитет	запас, м³/га		
ТО	2012	21	7	4,6	защитные	защитные	7.1	0,4	10	С	40	13	10	БР	а2	0,9	2	189	1	0,4
Ф									10	С	50	16	18	БР	а2	0,4	2	87		
ТО	2012	21	28	0,3	защитные	защитные	28	0,3	10	С	85	24	28	ЧС	а2	0,6	2	249	1	0,3
Ф									10	С	50	16	18	БР	а2	0,4	2	98		
ТО	2012	21	29	1,4	защитные	защитные	29.1	0,4	10	С	60	18	20	БР	а2	0,6	2	181	1	0,4
Ф									10	С	50	16	16	БР	а2	0,4	2	85		
ТО	2012	21	30	1,8	защитные	защитные	30.1	0,4	10	С	40	17	20	БР	а2	0,6	2	169	1	0,4
Ф									10	С	50	16	18	БР	а2	0,3	2	82		

примечание: ТО-таксационные описания  
Ф-фактическая характеристика лесного насаждения  
Исполнитель работ по проведению лесопатологического обследования:  
ФИО: Олегова Елена Григорьевна Подпись:

Результаты проведения лесопатологического обследования  
лесных насаждений за декабрь 2019 года  
Лесничество (Лесопарк): Печорское  
Урочище (Лесная дача): -

Субъект РФ: Псковская область  
Участковое лес-во: Печорское

назначенные мероприятия	вид	пл., га	подлежит рубке, %	причина ослабления, повреждения	доля поврежденных деревьев, %	признаки повреждения деревьев	распределение деревьев по категориям состояния, % от запаса												число деревьев на пробе, шт.	таксационная характеристика лесного насаждения								номер квартала	номер выдела	площадь выдела	целевое назначение лесов	категория защитных лесов	номер л/п выдела	площадь л/п выдела																																																																																																																																																																																																																																																																																																																																																																																																																																																																																																						
							без признаков ослабления	ослабленные	сильно ослабленные	ущажющие	свежий сухостой	старый сухостой	свежий ветровал	старый ветровал	свежий бурелом	старый бурелом	авийные деревья	состав		порода	возраст	сп. высота, м	сп. диаметр, см	тип леса	полнота	бонитет	запас м³/га																																																																																																																																																																																																																																																																																																																																																																																																																																																																																																													
0,4	CPC	0,4	62,8	466,338	76,9	114,160, 802,614		23,1	14,1	12,0	6,5	5,1	39,2	0,0	0,0	0,0	0,0	0,0	0,0	0,0	0,0	0,0	23,1	14,1	12,0	6,5	5,1	39,2	0,0	0,0	0,0	0,0	114,160, 802,614	76,9	466,338	62,8	CPC	0,4																																																																																																																																																																																																																																																																																																																																																																																																																																																																																																		

код признака: 614-Отработано >3/4 окр. ств. под кроной

160-Ажурность кроны

114-Усыхание >3/4 ветвей в кроне прошлых лет

802-Наличие плодовых тел в комлевой части и на корнях

код причины: 466-Губка корневая

338-Повреждение (заселено или отработано) лубоедом сосновым большим

-

-

Исполнитель работ по проведению лесопатологического обследования:

ФИО: Оленев Евгений Приорович

Подпись: 

Дата составления документа:

11.06.2020 г.

телефон:

Ведомость перечета деревьев назначенных в рубку

ВРЕМЕННАЯ ПРОБНАЯ ПЛОЩАДЬ № 1

Субъект Российской Федерации: Псковская область

Лесничество (лесопарк): Печорское  
Участковое лесничество: Печорское  
Площадь 0,4 га,

квартал: 21 выдел: 7.1

Номер очага вредных организмов: - Размер пробной площади: 0,4 га

Таксационная характеристика:

тип леса: БР состав: 10С

возраст: 50 бонитет: 2

полнота: 0,4 запас на га: 87

возобновление: -

Время и причина ослабления лесного насаждения:  
корневая губка, большой сосновый лубоед

Тип очага вредных организмов: эпизодический, хронический (подчеркнуть)

Фаза развития очага вредных организмов: начальная, нарастания численности, собственно вспышка, кризис (подчеркнуть)

Состояние лесного насаждения, намечаемые мероприятия: СКС насаждения: 3,35  
насаждение является сильно ослабленным, необходимо проведение сплошной санитарной рубки

Исполнитель работ по проведению лесопатологического обследования:

ФИО: Оленева Елена Григорьевна

подпись: Тут

дата составления документа: 11.06.2020г. телефон:



Порода: сосна

ступени толщины, см	количество деревьев по категориям состояния, шт.																всего деревьев по ступеням толщины	
	I	II	III	IV		V		VI			ветровал, бурелом			аварийные деревья			шт.	в т.ч. подлежат рубке, %
				нз	з	нз	о	нз	з	о	нз	з	о	нз	з	о		
12	14	7	5	2	0	0	4	0	0	27	0	0	0	0	0	0	59	55,93
16	15	8	4	3	0	0	4	0	0	32	0	0	0	0	0	0	66	59,09
20	10	7	4	2	0	0	2	0	0	14	0	0	0	0	0	0	39	46,15
24	1	1	5	2	0	0	1	0	0	6	0	0	0	0	0	0	16	56,25
28	1	1	1	1	0	0	0	0	0	1	0	0	0	0	0	0	5	40,00
32	1	1	0	0	0	0	0	0	0	1	0	0	0	0	0	0	3	33,33
36	1	0	0	0	0	0	0	0	0	0	0	0	0	0	0	0	1	0,00
40	0	0	0	0	0	0	0	0	0	0	0	0	0	0	0	0	0	0,00
44	0	0	0	0	0	0	0	0	0	0	0	0	0	0	0	0	0	0,00
48	0	0	0	0	0	0	0	0	0	0	0	0	0	0	0	0	0	0,00
52	0	0	0	0	0	0	0	0	0	0	0	0	0	0	0	0	0	0,00
итого, %	23,1	14,1	12,0	6,5	0,0	0,0	5,1	0,0	0,0	39,2	0,0	0,0	0,0	0,0	0,0	0,0	189	

**Ведомость перечета деревьев назначенных в рубку**

**ВРЕМЕННАЯ ПРОБНАЯ ПЛОЩАДЬ № 2**

Субъект Российской Федерации: **Псковская область**

Лесничество (лесопарк): **Печорское**

квартал: **21** выдел: **28**

Участковое лесничество: **Печорское**

Площадь **0,3** га,

Номер очага вредных организмов: **-** Размер пробной площади: **0,3** га

Таксационная характеристика:

тип леса: **БР** состав: **10С**

возраст: **50** бонитет: **2**

полнота: **0,4** запас на га: **98**

возобновление: **-**

Время и причина ослабления лесного насаждения:

корневая губка, большой сосновый лубоед

Тип очага вредных организмов: эпизодический, хронический (подчеркнуть)

Фаза развития очага вредных организмов: начальная, нарастания численности, собственно вспышка, кризис (подчеркнуть)

Состояние лесного насаждения, намечаемые мероприятия: СКС насаждения: **3,38**

насаждение является сильно ослабленным, необходимо проведение сплошной санитарной рубки

Исполнитель работ по проведению лесопатологического обследования:

ФИО: Оленева Елена Григорьевна

подпись: 

дата составления документа: 11.06.2020 телефон:



Порода: сосна

ступени толщины, см	количество деревьев по категориям состояния, шт.																всего деревьев по ступеням толщины	
	I	II	III	IV		V		VI			ветровал, бурелом			аварийные деревья			шт.	в т.ч. подлежат рубке, %
				нз	з	нз	з	нз	з	о	нз	з	о	нз	з	о		
12	12	7	2	3	0	3	0	0	0	22	0	0	0	0	0	0	49	57,14
16	8	6	6	4	0	0	0	0	0	28	0	0	0	0	0	0	52	61,54
20	11	3	2	3	0	1	0	0	0	12	0	0	0	0	0	0	32	50,00
24	2	2	1	1	0	0	0	0	0	6	0	0	0	0	0	0	12	58,33
28	1	0	1	1	0	0	0	0	0	1	0	0	0	0	0	0	4	50,00
32	0	1	0	0	0	0	0	0	0	1	0	0	0	0	0	0	2	50,00
36	0	1	0	0	0	0	0	0	0	1	0	0	0	0	0	0	2	50,00
40	1	0	0	0	0	0	0	0	0	0	0	0	0	0	0	0	1	0,00
44	0	0	0	0	0	0	0	0	0	0	0	0	0	0	0	0	0	0,00
48	0	0	0	0	0	0	0	0	0	0	0	0	0	0	0	0	0	0,00
52	0	0	0	0	0	0	0	0	0	0	0	0	0	0	0	0	0	0,00
итого, %	23,6	14,6	8,1	8,1	0,0	1,7	0,0	0,0	0,0	43,9	0,0	0,0	0,0	0,0	0,0	0,0	154	

**Ведомость перечета деревьев назначенных в рубку**

**ВРЕМЕННАЯ ПРОБНАЯ ПЛОЩАДЬ № 3**

Субъект Российской Федерации: **Псковская область**

Лесничество (лесопарк): **Печорское**

квартал: **21** выдел: **29.1**

Участковое лесничество: **Печорское**

Площадь **0,4** га,

Номер очага вредных организмов: - Размер пробной площади: **0,4** га

Таксационная характеристика:

тип леса: **БР** состав: **10С**

возраст: **50** бонитет: **2**

полнота: **0,4** запас на га: **85**

возобновление: -

Время и причина ослабления лесного насаждения:  
корневая губка, большой сосновый лубоед

Тип очага вредных организмов: эпизодический, хронический (подчеркнуть)

Фаза развития очага вредных организмов: начальная, нарастания численности, собственно вспышка, кризис (подчеркнуть)

Состояние лесного насаждения, намечаемые мероприятия: **СКС насаждения: 3,12**  
насаждение является сильно ослабленным, необходимо проведение сплошной санитарной рубки

Исполнитель работ по проведению лесопатологического обследования:

ФИО: **Олекева Елена Григорьевна**

подпись: 

дата составления документа: **11.06.2020** г. телефон:



Порода: сосна

ступени толщины, см	количество деревьев по категориям состояния, шт.																всего деревьев по ступеням толщины	
	I	II	III	IV		V		VI			ветровал, бурелом			аварийные деревья			шт.	в т.ч. подлежат рубке, %
				нз	з	нз	з	нз	з	о	нз	з	о	нз	з	о		
12	16	4	5	3	0	3	0	0	0	29	0	0	0	0	0	0	60	58,33
16	17	5	6	2	0	5	0	0	0	31	0	0	0	0	0	0	66	57,58
20	16	4	2	1	0	2	0	0	0	14	0	0	0	0	0	0	39	43,59
24	7	1	1	0	0	0	0	0	0	7	0	0	0	0	0	0	16	43,75
28	2	1	0	0	0	0	0	0	0	1	0	0	0	0	0	0	4	25,00
32	1	0	0	0	0	0	0	0	0	1	0	0	0	0	0	0	2	50,00
36	1	0	0	0	0	0	0	0	0	0	0	0	0	0	0	0	1	0,00
40	0	0	0	0	0	0	0	0	0	0	0	0	0	0	0	0	0	0,00
44	0	0	0	0	0	0	0	0	0	0	0	0	0	0	0	0	0	0,00
48	0	0	0	0	0	0	0	0	0	0	0	0	0	0	0	0	0	0,00
52	0	0	0	0	0	0	0	0	0	0	0	0	0	0	0	0	0	0,00
итого, %	36,9	8,5	6,4	2,4	0,0	4,4	0,0	0,0	0,0	41,4	0,0	0,0	0,0	0,0	0,0	0,0	188	

Ведомость перечета деревьев назначенных в рубку

ВРЕМЕННАЯ ПРОБНАЯ ПЛОЩАДЬ № 4

Субъект Российской Федерации: Псковская область

Лесничество (лесопарк): Печорское

Участковое лесничество: Печорское

квартал: 21 выдел: 30.1

Площадь 0,4 га,

Номер очага вредных организмов: - Размер пробной площади: 0,4 га

Таксационная характеристика:

тип леса: БР состав: 10С

возраст: 50 бонитет: 2

полнота: 0,3 запас на га: 82

возобновление: -

Время и причина ослабления лесного насаждения:  
корневая губка, большой сосновый лубоед


Тип очага вредных организмов: эпизодический, хронический (подчеркнуть)

Фаза развития очага вредных организмов: начальная, нарастания численности, собственно вспышка, кризис (подчеркнуть)

Состояние лесного насаждения, намечаемые мероприятия: СКС насаждения: 3,21  
насаждение является сильно ослабленным, необходимо проведение сплошной санитарной рубки

Исполнитель работ по проведению лесопатологического обследования:

ФИО: Олешева Елена Григорьевна

подпись: 

дата составления документа: 11.06.2010 телефон:

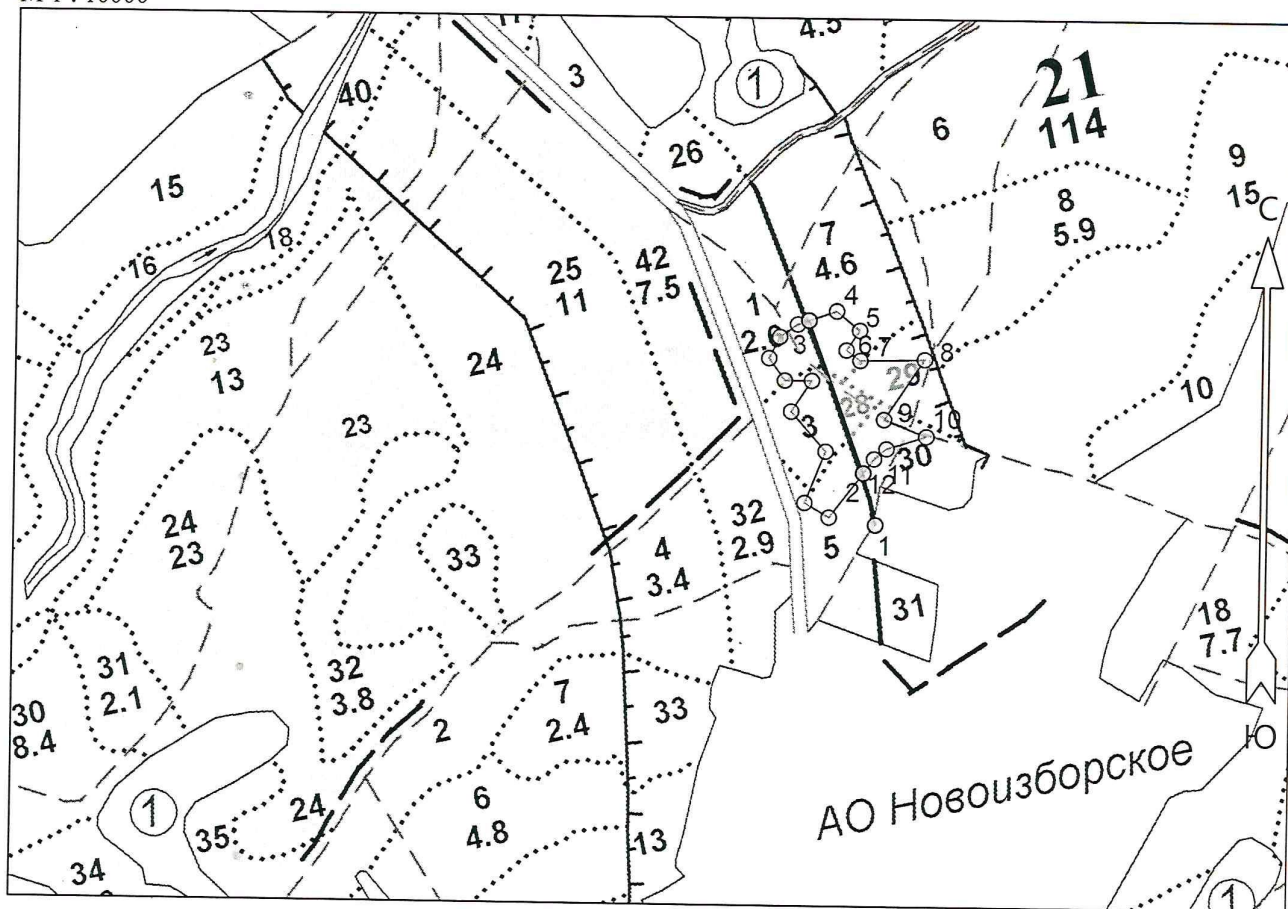


Порода: сосна

ступени толщины, см	количество деревьев по категориям состояния, шт.																всего деревьев по ступеням толщины	
	I	II	III	IV		V		VI			ветровал, бурелом			аварийные деревья			шт.	в т.ч. подлежат рубке, %
				нз	з	нз	з	нз	з	о	нз	з	о	нз	з	о		
12	17	7	3	1	0	3	0	0	0	32	0	0	0	0	0	0	63	57,14
16	17	7	3	3	0	0	0	0	0	37	0	0	0	0	0	0	67	59,70
20	11	6	4	2	0	1	0	0	0	17	0	0	0	0	0	0	41	48,78
24	7	1	0	1	0	0	0	0	0	7	0	0	0	0	0	0	16	50,00
28	2	1	0	0	0	0	0	0	0	0	0	0	0	0	0	0	3	0,00
32	1	0	0	0	0	0	0	0	0	0	0	0	0	0	0	0	1	0,00
36	0	0	0	0	0	0	0	0	0	0	0	0	0	0	0	0	0	0,00
40	0	0	0	0	0	0	0	0	0	0	0	0	0	0	0	0	0	0,00
44	0	0	0	0	0	0	0	0	0	0	0	0	0	0	0	0	0	0,00
48	0	0	0	0	0	0	0	0	0	0	0	0	0	0	0	0	0	0,00
52	0	0	0	0	0	0	0	0	0	0	0	0	0	0	0	0	0	0,00
итого, %	32,3	11,9	5,1	4,1	0,0	1,5	0,0	0,0	0,0	45,1	0,0	0,0	0,0	0,0	0,0	0,0	191	

Абрис участка

М 1 : 10000



Номера точек	Координаты		Румбы линий	Длина, м
	Широта	Долгота		
1 - 2	57° 51' 43.849"	27° 53' 20.399"	СЗ 14° 00'	74.5
2 - 3	57° 51' 46.188"	27° 53' 19.321"	СЗ 20° 00'	228.0
3 - 4	57° 51' 53.1"	27° 53' 14.532"	СВ 71° 00'	40.5
4 - 5	57° 51' 53.532"	27° 53' 16.872"	ЮВ 50° 30'	42.0
5 - 6	57° 51' 52.668"	27° 53' 18.853"	ЮЗ 33° 30'	33.5
6 - 7	57° 51' 51.768"	27° 53' 17.737"	ЮВ 53° 30'	24.5
7 - 8	57° 51' 51.3"	27° 53' 18.925"	СВ 88° 30'	90.0
8 - 9	57° 51' 51.372"	27° 53' 24.397"	ЮЗ 33° 30'	101.5
9 - 10	57° 51' 48.636"	27° 53' 21.013"	ЮВ 68° 30'	63.5
10 - 11	57° 51' 47.88"	27° 53' 24.613"	ЮЗ 72° 00'	58.0
11 - 12	57° 51' 47.304"	27° 53' 21.265"	ЮЗ 50° 00'	22.5
12 - 2	57° 51' 46.836"	27° 53' 20.221"	ЮЗ 36° 30'	25.0

Исполнитель работ по проведению лесопатологического обследования:

ФИО Олеся С. П. Подпись [Signature]

Дата составления документа 11.06.2020 Телефон

Уч. л-во: Печорское  
Кат.защ.: Защитные полосы

Квартал : 21

Вид	Состав	Яр	В	Д	Кл	Бн	П	З	пор	Т	Сух	Захл	Хоз
-----	--------	----	---	---	----	----	---	---	-----	---	-----	------	-----

Лесные культуры  
2 10С - 30 1 12 12 2 1 0.9 17.3 9 1  
0.5 -- -- БР ---  
2012 12 1 А2 9

Состояние л/к удовлетворител.

3 10С - 85 1 24 28 5 2 0.6 24.9 32 1  
1.3 +Б - 60 -- -- ЧС ---  
2012 24 3 А2 32

ОЗУ: Опушки леса вдоль дорог. Подлесок: Мж, густой

4 10С - 40 1 17 20 2 1 0.6 16.9 42  
2.5 +С - 80 -- -- БР ---  
2012 17 1 А2 42

Лесные культуры  
7 10С - 40 1 13 10 2 2 0.9 18.9 87 1  
4.6 -- -- БР ---  
2012 13 1 А2 87

Состояние л/к удовлетворител.

Лесные культуры  
17 10С - 30 1 12 12 2 1 0.9 17.3 9 1  
0.5 -- -- БР ---  
2012 12 1 А2 9

ОЗУ: Опушки леса вдоль дорог. Состояние л/к удовлетворител.

Лесные культуры  
22 10С - 30 1 12 12 2 1 0.9 17.3 10 1  
0.6 -- -- БР ---  
2012 12 1 А2 10

ОЗУ: Опушки леса вдоль дорог. Состояние л/к удовлетворител.

Лесные культуры  
23 10С - 30 1 12 12 2 1 0.9 17.3 2 1  
0.1 -- -- БР ---  
2012 12 1 А2 2

ОЗУ: Опушки леса вдоль дорог. Состояние л/к удовлетворител.

24 10С - 45 1 19 24 3 1 0.7 22.4 96 1  
4.3 +Б - 50 -- -- БР ---  
2012 19 2 А2 96

Подлесок: Мж, редкий

25 10С - 45 1 19 24 3 1 0.7 22.4 13 1  
0.6 +Б - 50 -- -- БР ---  
2012 19 2 А2 13

ОЗУ: Опушки леса вдоль дорог. Подлесок: Мж, редкий

26 10С - 40 1 17 20 2 1 0.6 16.9 22  
1.3 +С - 80 -- -- БР ---  
2012 17 1 А2 22

ОЗУ: Опушки леса вдоль дорог

Уч. л-во: Печорское  
Кат. защ.: Защитные полосы

Квартал : 21

Вид	Состав	Яр	В	Д	Кл	Бн	П	З	пор	Т	Сух	Захл	Хоз
-----	--------	----	---	---	----	----	---	---	-----	---	-----	------	-----

28 10С - 85 1 24 28 5 2 0.6 24.9 7 1  
0.3 +Б - 60 -- -- ЧС ---  
2012 24 3 А2 7  
Подлесок: Мж, густой

29 10С - 60 1 18 20 3 2 0.6 18.1 25 1  
1.4 -- -- БР ---  
2012 18 2 А2 25  
Подлесок: Мж, редкий

30 10С - 40 1 17 20 2 1 0.6 16.9 30  
1.8 +С - 80 -- -- БР ---  
2012 17 1 А2 30

31 10С - 40 1 17 20 2 1 0.6 16.9 15  
0.9 +С - 80 -- -- БР ---  
2012 17 1 А2 15

Итого по категории защитности  
20.7

399