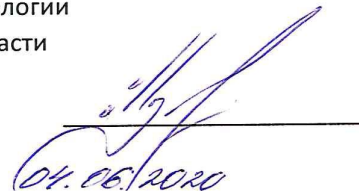


УТВЕРЖДАЮ:

председатель Комитета по природным  
ресурсам и экологии  
Псковской области

Мусатов В.Ю.

дата:

  
04.06.2020

АКТ

лесопатологического обследования № 28 /20  
лесных насаждений Псковского лесничества  
Псковская область (субъект Российской Федерации)

способ проведения лесопатологического обследования:

1. визуальный

☐

2. инструментальный

☒

место проведения:

участковое лесничество	урочище (дача)	квартал	выдел (л/п выдел)	площадь, га	
				выдела	л/п выдела
Середкинское		79	24 (24.1)	0,7	0,6
итого				0,7	0,6

лесопатологическое обследование проведено на общей площади:

0,6 га

### Инструментальное обследование лесного участка

1. Фактическая таксационная характеристика лесного насаждения (ужное подчеркнуть) таксационному описанию. Причины несоответствия:

соответствует (не соответствует)  
ошибка таксаторов

2. Состояние насаждений: нарушенной устойчивостью  
с утраченной устойчивостью

X

причины повреждения: 820-Погодные условия

—  
—  
—  
—  
—

Заселено (отработано) стволовыми вредителями:

заселено (отработано) стволовыми вредителями:				
вид вредителя	порода	встречаемость		степень заселения лесного насаждения (слабая, сильная, средняя)
		% заселенных деревьев	% отработанных деревьев	

Повреждено огнем:

[illegible]

Поражено болезнями:

[illegible]

2.3. Выборке подлежит 76 % деревьев,

в том числе:

ослабленных	<span style="border: 1px solid black; padding: 0 5px;">0</span> %
сильно ослабленных	<span style="border: 1px solid black; padding: 0 5px;">0</span> %
усыхающих	<span style="border: 1px solid black; padding: 0 5px;">0</span> %
свежего сухостоя	<span style="border: 1px solid black; padding: 0 5px;">0</span> %
свежего ветровала	<span style="border: 1px solid black; padding: 0 5px;">67</span> %
свежего бурелома	<span style="border: 1px solid black; padding: 0 5px;">9</span> %
старого ветровала	<span style="border: 1px solid black; padding: 0 5px;">0</span> %
старого бурелома	<span style="border: 1px solid black; padding: 0 5px;">0</span> %
старого сухостоя	<span style="border: 1px solid black; padding: 0 5px;">0</span> %
аварийных	<span style="border: 1px solid black; padding: 0 5px;">0</span> %

причина назначения:

причина назначения:

причина назначения:

2.4. Полнота лесного насаждения после уборки деревьев, подлежащих рубке, составит:

0,2

Критическая полнота для данной категории лесных насаждений составляет:

0,5

### ЗАКЛЮЧЕНИЕ

С целью предотвращения негативных процессов или снижения ущерба от их воздействия назначено:

участковое лесничество	уро-чище (дача)	кв.	вд.	площадь вд., га	вид меро- приятия	площадь меро- приятия, га	порода	запас выбира- емый на вд., м³	крайние сроки проведения
Середкинское		79	24	0,7	СРС	0,6	Е	55	2021 год
							С	16	
							Б	7	
итого:								78	

Ведомость перечета деревьев, назначенных в рубку, и абрис лесного участка прилагаются (приложение 2 и 3 к Акту).

Меры по обеспечению возобновления:

в соответствии с Правилами лесовосстановления

Мероприятия, необходимые для предупреждения повреждения или поражения смежных насаждений:

наблюдение за состоянием смежных насаждений

Сведения для расчета степени повреждения:

год образования старого сухостоя | 2015-2019

основная причина повреждения древесины:

Погодные условия

Дата проведения обследований:

06. 05. 2020 г.

Исполнитель работ по проведению лесопатологического обследования:

ФИО:

Гудкова

Подпись:

Гудкова



Ведомость  
лесных участков с выявленными несоответствиями таксационным описаниям

источник данных	год проведения л/у	номер квартала	номер выдела	площадь выдела, га	целевое назначение лесов	категория защитных лесов	номер л/п выдела	площадь л/п выдела, га	таксационная характеристика										заложено пробных площадей										
									состав	порода	возраст, лет	средняя высота, м	средний диаметр, см	тип леса	тип условий местопроизрастания	полнота	бонитет	запас, м³/га	кол-во	площадь, га									
ТО	2015	79	24	0,7	эксплуатационные		24.1	0,6	5	Е	36	10	10	чс	А2	0,7	3	90											
									3	С	36	10	10																
Ф																2	Б	33			12	10	чс	А2	0,7	3	130		
																7	Е	40			12	12							
																2	С	40			12	14							
Ф									1	Б	35	14	14	чс	А2	0,7	3	130											
									+	Ос	35	16	16																

примечание: ТО-таксационные описания  
Ф-фактическая характеристика лесного насаждения  
Исполнитель работ по проведению лесопатологического обследования:

ФИО: Будякова Т. В. Подпись: 



**Ведомость перечета деревьев назначенных в рубку**

**ВРЕМЕННАЯ ПРОБНАЯ ПЛОЩАДЬ №**

Субъект Российской Федерации: **Псковская область**

Лесничество (лесопарк): **Псковское** квартал: **79** выдел: **24.1**

Участковое лесничество: **Середкинское**

Площадь **0,6** га,

Номер очага вредных организмов: **-** Размер пробной площади: **-** га

Таксационная характеристика:

тип леса: **чс** состав: **7Е2С1Б+Ос** возраст: **40** бонитет: **3**

полнота: **0,7** запас на га: **130** возобновление: **-**

Время и причина ослабления лесного насаждения:  
погодные условия

Тип очага вредных организмов: эпизодический, хронический (подчеркнуть)

Фаза развития очага вредных организмов: начальная, нарастания численности, собственно вспышка, кризис (подчеркнуть)

Состояние лесного насаждения, намечаемые мероприятия: СКС насаждения: **4,04**  
насаждение является усыхающим, необходимо проведение сплошной санитарной рубки

Исполнитель работ по проведению лесопатологического обследования:

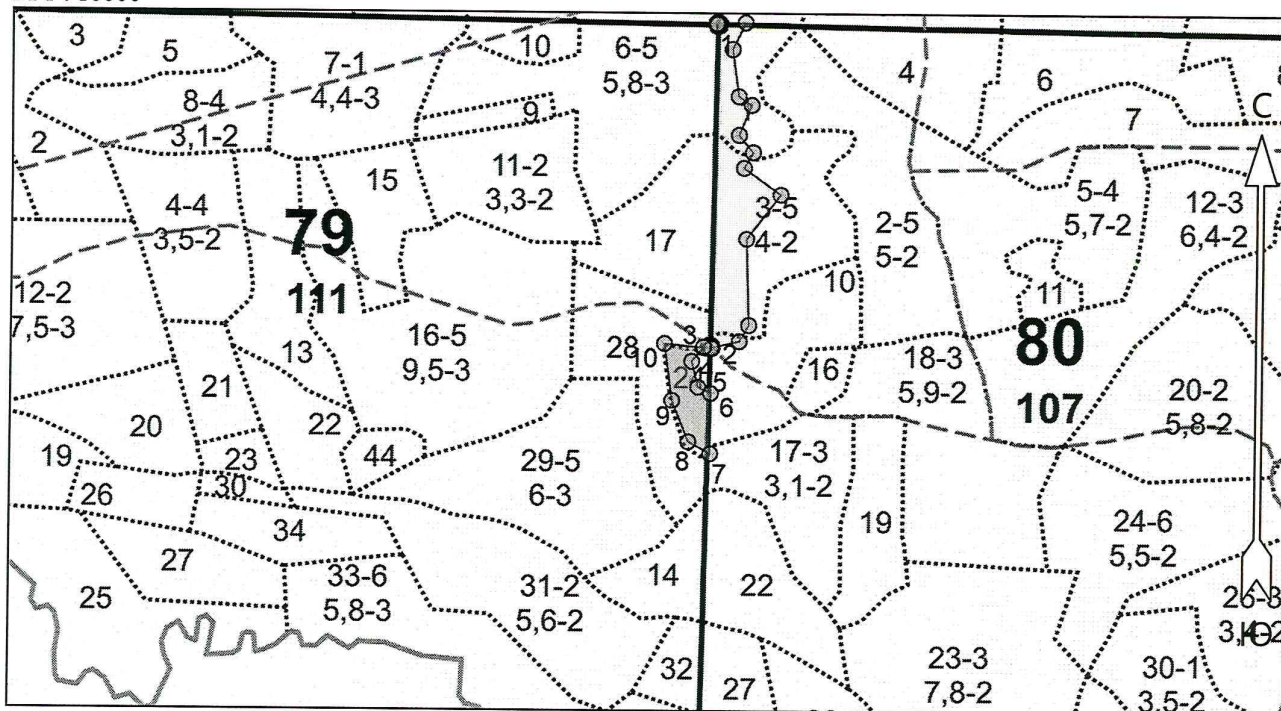
ФИО: Гудкова Г.В.

подпись: Гудкова

дата составления документа: 05.06.20 г. телефон: 9911359 2518

Абрис участка

М 1 : 10000



Номера точек	Координаты		Румбы линий	Длина, м
	Широта	Долгота		
1 - 2	58° 13' 41.762"	28° 19' 33.783"	ЮВ 6°.30'	453.0
2 - 3	58° 13' 27.112"	28° 19' 33.54"	СЗ 88°.00'	11.0
3 - 4	58° 13' 27.168"	28° 19' 32.873"	ЮЗ 32°.30'	26.0
4 - 5	58° 13' 26.519"	28° 19' 31.857"	ЮВ 21°.00'	37.0
5 - 6	58° 13' 25.358"	28° 19' 32.407"	ЮВ 71°.00'	20.0
6 - 7	58° 13' 25.075"	28° 19' 33.511"	ЮВ 7°.00'	85.0
7 - 8	58° 13' 22.326"	28° 19' 33.511"	СЗ 69°.00'	35.0
8 - 9	58° 13' 22.857"	28° 19' 31.613"	СЗ 29°.00'	63.0
9 - 10	58° 13' 24.746"	28° 19' 30.164"	СЗ 15°.00'	80.0
10 - 3	58° 13' 27.308"	28° 19' 29.48"	СВ 88°.30'	55.0

Исполнитель работ по проведению лесопатологического обследования:

ФИО Гудкова Т.В. Подпись Гудкова  
Дата составления документа 05.06.20 Телефон 8911 3392518

Середкинское участковое лесничество

Квартал: 79

## Эксплуатационные леса

Эксплуатационные леса																																																																																																																																																																																																														
№ п/п	Виды работ	Плоск. о происхождении. Наименование категории незаселенных земель. Хар-ка лесных культур. Кадастр. оц-ка.	Состав, поддрост, подлесок, покров, почва, рельеф, особенности выдела. Отметка	В. п. Я. с. р. о. у. т. с. а. л. т. а.	В. п. Я. с. р. о. у. т. с. а. л. т. а.	В. п. Я. с. р. о. у. т. с. а. л. т. а.	В. п. Я. с. р. о. у. т. с. а. л. т. а.	В. п. Я. с. р. о. у. т. с. а. л. т. а.	В. п. Я. с. р. о. у. т. с. а. л. т. а.	В. п. Я. с. р. о. у. т. с. а. л. т. а.	В. п. Я. с. р. о. у. т. с. а. л. т. а.	В. п. Я. с. р. о. у. т. с. а. л. т. а.	В. п. Я. с. р. о. у. т. с. а. л. т. а.	В. п. Я. с. р. о. у. т. с. а. л. т. а.	В. п. Я. с. р. о. у. т. с. а. л. т. а.	В. п. Я. с. р. о. у. т. с. а. л. т. а.																																																																																																																																																																																														
																	В. п. Я. с. р. о. у. т. с. а. л. т. а.	В. п. Я. с. р. о. у. т. с. а. л. т. а.	В. п. Я. с. р. о. у. т. с. а. л. т. а.	В. п. Я. с. р. о. у. т. с. а. л. т. а.	В. п. Я. с. р. о. у. т. с. а. л. т. а.	В. п. Я. с. р. о. у. т. с. а. л. т. а.	В. п. Я. с. р. о. у. т. с. а. л. т. а.	В. п. Я. с. р. о. у. т. с. а. л. т. а.	В. п. Я. с. р. о. у. т. с. а. л. т. а.	В. п. Я. с. р. о. у. т. с. а. л. т. а.	В. п. Я. с. р. о. у. т. с. а. л. т. а.	В. п. Я. с. р. о. у. т. с. а. л. т. а.	В. п. Я. с. р. о. у. т. с. а. л. т. а.	В. п. Я. с. р. о. у. т. с. а. л. т. а.	В. п. Я. с. р. о. у. т. с. а. л. т. а.	В. п. Я. с. р. о. у. т. с. а. л. т. а.	В. п. Я. с. р. о. у. т. с. а. л. т. а.	В. п. Я. с. р. о. у. т. с. а. л. т. а.	В. п. Я. с. р. о. у. т. с. а. л. т. а.	В. п. Я. с. р. о. у. т. с. а. л. т. а.	В. п. Я. с. р. о. у. т. с. а. л. т. а.	В. п. Я. с. р. о. у. т. с. а. л. т. а.	В. п. Я. с. р. о. у. т. с. а. л. т. а.	В. п. Я. с. р. о. у. т. с. а. л. т. а.	В. п. Я. с. р. о. у. т. с. а. л. т. а.	В. п. Я. с. р. о. у. т. с. а. л. т. а.	В. п. Я. с. р. о. у. т. с. а. л. т. а.	В. п. Я. с. р. о. у. т. с. а. л. т. а.	В. п. Я. с. р. о. у. т. с. а. л. т. а.	В. п. Я. с. р. о. у. т. с. а. л. т. а.	В. п. Я. с. р. о. у. т. с. а. л. т. а.	В. п. Я. с. р. о. у. т. с. а. л. т. а.	В. п. Я. с. р. о. у. т. с. а. л. т. а.	В. п. Я. с. р. о. у. т. с. а. л. т. а.	В. п. Я. с. р. о. у. т. с. а. л. т. а.	В. п. Я. с. р. о. у. т. с. а. л. т. а.	В. п. Я. с. р. о. у. т. с. а. л. т. а.	В. п. Я. с. р. о. у. т. с. а. л. т. а.	В. п. Я. с. р. о. у. т. с. а. л. т. а.	В. п. Я. с. р. о. у. т. с. а. л. т. а.	В. п. Я. с. р. о. у. т. с. а. л. т. а.	В. п. Я. с. р. о. у. т. с. а. л. т. а.	В. п. Я. с. р. о. у. т. с. а. л. т. а.	В. п. Я. с. р. о. у. т. с. а. л. т. а.	В. п. Я. с. р. о. у. т. с. а. л. т. а.	В. п. Я. с. р. о. у. т. с. а. л. т. а.	В. п. Я. с. р. о. у. т. с. а. л. т. а.	В. п. Я. с. р. о. у. т. с. а. л. т. а.	В. п. Я. с. р. о. у. т. с. а. л. т. а.	В. п. Я. с. р. о. у. т. с. а. л. т. а.	В. п. Я. с. р. о. у. т. с. а. л. т. а.	В. п. Я. с. р. о. у. т. с. а. л. т. а.	В. п. Я. с. р. о. у. т. с. а. л. т. а.	В. п. Я. с. р. о. у. т. с. а. л. т. а.	В. п. Я. с. р. о. у. т. с. а. л. т. а.	В. п. Я. с. р. о. у. т. с. а. л. т. а.	В. п. Я. с. р. о. у. т. с. а. л. т. а.	В. п. Я. с. р. о. у. т. с. а. л. т. а.	В. п. Я. с. р. о. у. т. с. а. л. т. а.	В. п. Я. с. р. о. у. т. с. а. л. т. а.	В. п. Я. с. р. о. у. т. с. а. л. т. а.	В. п. Я. с. р. о. у. т. с. а. л. т. а.	В. п. Я. с. р. о. у. т. с. а. л. т. а.	В. п. Я. с. р. о. у. т. с. а. л. т. а.	В. п. Я. с. р. о. у. т. с. а. л. т. а.	В. п. Я. с. р. о. у. т. с. а. л. т. а.	В. п. Я. с. р. о. у. т. с. а. л. т. а.	В. п. Я. с. р. о. у. т. с. а. л. т. а.	В. п. Я. с. р. о. у. т. с. а. л. т. а.	В. п. Я. с. р. о. у. т. с. а. л. т. а.	В. п. Я. с. р. о. у. т. с. а. л. т. а.	В. п. Я. с. р. о. у. т. с. а. л. т. а.	В. п. Я. с. р. о. у. т. с. а. л. т. а.	В. п. Я. с. р. о. у. т. с. а. л. т. а.	В. п. Я. с. р. о. у. т. с. а. л. т. а.	В. п. Я. с. р. о. у. т. с. а. л. т. а.	В. п. Я. с. р. о. у. т. с. а. л. т. а.	В. п. Я. с. р. о. у. т. с. а. л. т. а.	В. п. Я. с. р. о. у. т. с. а. л. т. а.	В. п. Я. с. р. о. у. т. с. а. л. т. а.	В. п. Я. с. р. о. у. т. с. а. л. т. а.	В. п. Я. с. р. о. у. т. с. а. л. т. а.	В. п. Я. с. р. о. у. т. с. а. л. т. а.	В. п. Я. с. р. о. у. т. с. а. л. т. а.	В. п. Я. с. р. о. у. т. с. а. л. т. а.	В. п. Я. с. р. о. у. т. с. а. л. т. а.	В. п. Я. с. р. о. у. т. с. а. л. т. а.	В. п. Я. с. р. о. у. т. с. а. л. т. а.	В. п. Я. с. р. о. у. т. с. а. л. т. а.	В. п. Я. с. р. о. у. т. с. а. л. т. а.	В. п. Я. с. р. о. у. т. с. а. л. т. а.	В. п. Я. с. р. о. у. т. с. а. л. т. а.	В. п. Я. с. р. о. у. т. с. а. л. т. а.	В. п. Я. с. р. о. у. т. с. а. л. т. а.	В. п. Я. с. р. о. у. т. с. а. л. т. а.	В. п. Я. с. р. о. у. т. с. а. л. т. а.	В. п. Я. с. р. о. у. т. с. а. л. т. а.	В. п. Я. с. р. о. у. т. с. а. л. т. а.	В. п. Я. с. р. о. у. т. с. а. л. т. а.	В. п. Я. с. р. о. у. т. с. а. л. т. а.	В. п. Я. с. р. о. у. т. с. а. л. т. а.	В. п. Я. с. р. о. у. т. с. а. л. т. а.	В. п. Я. с. р. о. у. т. с. а. л. т. а.	В. п. Я. с. р. о. у. т. с. а. л. т. а.	В. п. Я. с. р. о. у. т. с. а. л. т. а.	В. п. Я. с. р. о. у. т. с. а. л. т. а.	В. п. Я. с. р. о. у. т. с. а. л. т. а.	В. п. Я. с. р. о. у. т. с. а. л. т. а.	В. п. Я. с. р. о. у. т. с. а. л. т. а.	В. п. Я. с. р. о. у. т. с. а. л. т. а.	В. п. Я. с. р. о. у. т. с. а. л. т. а.	В. п. Я. с. р. о. у. т. с. а. л. т. а.	В. п. Я. с. р. о. у. т. с. а. л. т. а.	В. п. Я. с. р. о. у. т. с. а. л. т. а.	В. п. Я. с. р. о. у. т. с. а. л. т. а.	В. п. Я. с. р. о. у. т. с. а. л. т. а.	В. п. Я. с. р. о. у. т. с. а. л. т. а.	В. п. Я. с. р. о. у. т. с. а. л. т. а.	В. п. Я. с. р. о. у. т. с. а. л. т. а.	В. п. Я. с. р. о. у. т. с. а. л. т. а.	В. п. Я. с. р. о. у. т. с. а. л. т. а.	В. п. Я. с. р. о. у. т. с. а. л. т. а.	В. п. Я. с. р. о. у. т. с. а. л. т. а.	В. п. Я. с. р. о. у. т. с. а. л. т. а.	В. п. Я. с. р. о. у. т. с. а. л. т. а.	В. п. Я. с. р. о. у. т. с. а. л. т. а.	В. п. Я. с. р. о. у. т. с. а. л. т. а.	В. п. Я. с. р. о. у. т. с. а. л. т. а.	В. п. Я. с. р. о. у. т. с. а. л. т. а.	В. п. Я. с. р. о. у. т. с. а. л. т. а.	В. п. Я. с. р. о. у. т. с. а. л. т. а.	В. п. Я. с. р. о. у. т. с. а. л. т. а.	В. п. Я. с. р. о. у. т. с. а. л. т. а.	В. п. Я. с. р. о. у. т. с. а. л. т. а.	В. п. Я. с. р. о. у. т. с. а. л. т. а.	В. п. Я. с. р. о. у. т. с. а. л. т. а.	В. п. Я. с. р. о. у. т. с. а. л. т. а.	В. п. Я. с. р. о. у. т. с. а. л. т. а.	В. п. Я. с. р. о. у. т. с. а. л. т. а.	В. п. Я. с. р. о. у. т. с. а. л. т. а.	В. п. Я. с. р. о. у. т. с. а. л. т. а.	В. п. Я. с. р. о. у. т. с. а. л. т. а.	В. п. Я. с. р. о. у. т. с. а. л. т. а.	В. п. Я. с. р. о. у. т. с. а. л. т. а.	В. п. Я. с. р. о. у. т. с. а. л. т. а.	В. п. Я. с. р. о. у. т. с. а. л. т. а.	В. п. Я. с. р. о. у. т. с. а. л. т. а.	В. п. Я. с. р. о. у. т. с. а. л. т. а.	В. п. Я. с. р. о. у. т. с. а. л. т. а.	В. п. Я. с. р. о. у. т. с. а. л. т. а.	В. п. Я. с. р. о. у. т. с. а. л. т. а.	В. п. Я. с. р. о. у. т. с. а. л. т. а.	В. п. Я. с. р. о. у. т. с. а. л. т. а.	В. п. Я. с. р. о. у. т. с. а. л. т. а.	В. п. Я. с. р. о. у. т. с. а. л. т. а.	В. п. Я. с. р. о. у. т. с. а. л. т. а.	В. п. Я. с. р. о. у. т. с. а. л. т. а.	В. п. Я. с. р. о. у. т. с. а. л. т. а.	В. п. Я. с. р. о. у. т. с. а. л. т. а.	В. п. Я. с. р. о. у. т. с. а. л. т. а.	В. п. Я. с. р. о. у. т. с. а. л. т. а.	В. п. Я. с. р. о. у. т. с. а. л. т. а.	В. п. Я. с. р. о. у. т. с. а. л. т. а.	В. п. Я. с. р. о. у. т. с. а. л. т. а.	В. п. Я. с. р. о. у. т. с. а. л. т. а.	В. п. Я. с. р. о. у. т. с. а. л. т. а.	В. п. Я. с. р. о. у. т. с. а. л. т. а.	В. п. Я. с. р. о. у. т. с. а. л. т. а.	В. п. Я. с. р. о. у. т. с. а. л. т. а.	В. п. Я. с. р. о. у. т. с. а. л. т. а.	В. п. Я. с. р. о. у. т. с. а. л. т. а.	В. п. Я. с. р. о. у. т. с. а. л. т. а.	В. п. Я. с. р. о. у. т. с. а. л. т. а.	В. п. Я. с. р. о. у. т. с. а. л. т. а.	В. п. Я. с. р. о. у. т. с. а. л. т. а.	В. п. Я. с. р. о. у. т. с. а. л. т. а.	В. п. Я. с. р. о. у. т. с. а. л. т. а.	В. п. Я. с. р. о. у. т. с. а. л. т. а.	В. п. Я. с. р. о. у. т. с. а. л. т. а.	В. п. Я. с. р. о. у. т. с. а. л. т. а.	В. п. Я. с. р. о. у. т. с. а. л. т. а.	В. п. Я. с. р. о. у. т. с. а. л. т. а.	В. п. Я. с. р. о. у. т. с. а. л. т. а.	В. п. Я. с. р. о. у. т. с. а. л. т. а.	В. п. Я. с. р. о. у. т. с. а. л. т. а.	В. п. Я. с. р. о. у. т. с. а. л. т. а.	В. п. Я. с. р. о. у. т. с. а. л. т. а.	В. п. Я. с. р. о. у. т. с. а. л. т. а.	В. п. Я. с. р. о. у. т. с. а. л. т. а.	В. п. Я. с. р

42 0,9 Дорога

Неудовл. Ширина 4 м, протяженность 2,5 км. Назначение: лесохозяйственная