

УТВЕРЖДАЮ:  
председатель Комитета по природным  
ресурсам и экологии  
Псковской области

Мусатов В.Ю.

дата:



04.06.2020

АКТ

лесопатологического обследования № 27 /20  
лесных насаждений **Псковского** лесничества  
Псковская область (субъект Российской Федерации)

способ проведения лесопатологического обследования:

1. визуальный

☐

2. инструментальный

☒

место проведения:

участковое лесничество	урочище (дача)	квартал	выдел (л/п выдел)	площадь, га	
				выдела	л/п выдела
Середкинское		80	1(1.1)	1,4	0,6
			3(3.1)	4	1,4
			10(10.1)	2,9	0,1
ИТОГО				8,3	2,1

лесопатологическое обследование проведено на общей площади:

2,1 га

## 2. Инструментальное обследование лесного участка

2.1. Фактическая таксационная характеристика лесного насаждения (нужное подчеркнуть) таксационному описанию. Причины несоответствия:

соответствует (не соответствует)  
ошибка таксаторов

2.2. Состояние насаждений: нарушенной устойчивостью  
с утраченной устойчивостью

	X

причины повреждения: 820-Погодные условия  
610-Межвидовая конкуренция  
630-Внутривидовая конкуренция

Заселено (отработано) стволовыми вредителями:

вид вредителя	порода	встречаемость		степень заселения лесного насаждения (слабая, сильная, средняя)
		% заселенных деревьев	% отработанных деревьев	

Повреждено огнем:

[illegible]

Поражено болезнями:

[illegible]

Выдел:		1.1	3.1	10.1
2.3.	Выборке подлежит	65,3	75,6	77,6

% деревьев,

в том числе:

ослабленных	0	0	0	%
сильно ослабленных	0	0	0	%
усыхающих	0	0	0	%
свежего сухостоя	0	0	0	%
свежего ветровала	53	56	60	%
свежего бурелома	0,5	6,6	8	%
старого ветровала	0	0	0	%
старого бурелома	0	0	0	%
старого сухостоя	1,8	3	1,6	%
аварийных	10	10	8	%

причина назначения:

причина назначения:

причина назначения:


Выдел:

2.4. Полнота лесного насаждения после уборки деревьев, подлежащих рубке,

составит:

Критическая полнота для данной категории лесных насаждений составляет:

1.1	3.1	10.1
0,2	0,1	0,1
0,3	0,5	0,5

## ЗАКЛЮЧЕНИЕ

С целью предотвращения негативных процессов или снижения ущерба от их воздействия назначено:

участковое лесничество	уро-чище (дача)	кв.	вд.	площадь вд., га	вид меро- приятия	площадь меро- приятия, га	порода	запас выбира- емый на вд., м³	крайние сроки проведения
Середкинское		80	1	1,4	СРС	0,6	С	124	2021 год
							Е	14	
		80	3	4	СРС	1,4	Е	210	
							С	105	
							Б	35	
		80	10	2,9	СРС	0,1	Е	20	
							Б	5	
итого:								513	

Ведомость перечета деревьев, назначенных в рубку, и абрис лесного участка прилагаются (приложение 2 и 3 к Акту).

Меры по обеспечению возобновления:

в соответствии с Правилами лесовосстановления

Мероприятия, необходимые для предупреждения повреждения или поражения смежных насаждений:

наблюдение за состоянием смежных насаждений

Сведения для расчета степени повреждения:

год образования старого сухостоя 2015-2019

основная причина повреждения древесины:

Дата проведения обследований:

06.05.2020 г.

Исполнитель работ по проведению лесопатологического обследования:

ФИО:

Гудкова Г. В.

Подпись:

Гудкова



Ведомость перечета деревьев назначенных в рубку

ВРЕМЕННАЯ ПРОБНАЯ ПЛОЩАДЬ № 1

Субъект Российской Федерации: Псковская область

Лесничество (лесопарк): Псковское

квартал: 80 выдел: 1.1

Участковое лесничество: Середкинское

Площадь 0,6 га,

Номер очага вредных организмов: - Размер пробной площади: - га

Таксационная характеристика:

тип леса: бр состав: 9С1Е+Б

возраст: 85 бонитет: 2

полнота: 0,6 запас на га: 230

возобновление: -

Время и причина ослабления лесного насаждения:  
погодные условия, внутривидовая конкуренция

Тип очага вредных организмов: эпизодический, хронический (подчеркнуть)

Фаза развития очага вредных организмов: начальная, нарастания численности, собственно вспышка, кризис (подчеркнуть)

Состояние лесного насаждения, намечаемые мероприятия: СКС насаждения: 3,30  
насаждение является сильно ослабленным, необходимо проведение сплошной санитарной рубки

Исполнитель работ по проведению лесопатологического обследования:

ФИО: Бужкова Т.В.

подпись: Бужкова

дата составления документа: 05.06.20 г. телефон: 89113592518

Ведомость перечета деревьев назначенных в рубку

ВРЕМЕННАЯ ПРОБНАЯ ПЛОЩАДЬ № 2

Субъект Российской Федерации: Псковская область

Лесничество (лесопарк): Псковское  
Участковое лесничество: Середкинское  
Площадь 1,4 га,

квартал: 80 выдел: 3.1

Номер очага вредных организмов: - Размер пробной площади: - га

Таксационная характеристика:

тип леса: чс состав: 6ЕЗС1Б

возраст: 85 бонитет: 2

полнота: 0,6 запас на га: 250

возобновление: -

Время и причина ослабления лесного насаждения:  
погодные условия, внутривидовая конкуренция, межвидовая конкуренция

Тип очага вредных организмов: эпизодический, хронический (подчеркнуть)

Фаза развития очага вредных организмов: начальная, нарастания численности, собственно вспышка, кризис (подчеркнуть)

Состояние лесного насаждения, намечаемые мероприятия: СКС насаждения: 3,57  
насаждение является усыхающим, необходимо проведение сплошной санитарной рубки

Исполнитель работ по проведению лесопатологического обследования:

ФИО: Гудкова Т. В.

подпись:

дата составления документа: 05.06.20 г.

телефон: 89113592518



Ведомость перечета деревьев назначенных в рубку

ВРЕМЕННАЯ ПРОБНАЯ ПЛОЩАДЬ № 3

Субъект Российской Федерации: Псковская область

Лесничество (лесопарк): Псковское квартал: 80 выдел: 10.1  
Участковое лесничество: Середкинское  
Площадь 0,1 га,

Номер очага вредных организмов: - Размер пробной площади: - га

Таксационная характеристика:

тип леса: чс состав: 8Е2Б+С возраст: 85 бонитет: 2  
полнота: 0,6 запас на га: 250 возобновление: -

Время и причина ослабления лесного насаждения:  
погодные условия, внутривидовая конкуренция

Тип очага вредных организмов: эпизодический, хронический (подчеркнуть)

Фаза развития очага вредных организмов: начальная, нарастания численности, собственно вспышка,  
кризис (подчеркнуть)

Состояние лесного насаждения, намечаемые мероприятия: СКС насаждения: 3,78  
насаждение является усыхающим, необходимо проведение сплошной санитарной рубки

Исполнитель работ по проведению лесопатологического обследования:

ФИО: Гудкова Г. В.

подпись: Гудкова

дата составления документа: 05.06.20 г. телефон: 89113592518

Ведомость  
лесных участков с выявленными несоответствиями таксационным описаниям

источник данных	год проведения л/у	номер квартала	номер выдела	площадь выдела, га	целевое назначение лесов	категория защитных лесов	номер л/п выдела	площадь л/п выдела, га	таксационная характеристика											заложено пробных площадей				
									состав	порода	возраст, лет	средняя высота, м	средний диаметр, см	тип леса	тип условий местопроизрастания	плотота	бонитет	запас, м³/га	кол-во	площадь, га				
ТО	2015	80	1	1,4	эксплуатационные		1.1	0,6	8	С	83	20	22	БР	А2	0,6	3	200	-	-				
Ф	2								С	128	22	28	А2								0,6	2	230	
	+								Б															
	9								С	85	22	24												
ТО	2015	80	3	4	эксплуатационные		3.1	1,4	5	С	93	24	26	ЧС	В2	0,6	2	250	-	-				
									4	Е	83	22	22								А2	0,6	2	250
									1	Б	73	220	20											
									6	Е	85	23	26											
Ф		80	3	4	эксплуатационные		3.1	1,4	3	С	95	24	28	ЧС	В2	0,6	2	250	-	-				
									1	Б	75	23	24											
									6	С	46	15	16											
									1	Е														
ТО	2015	80	10	2,9	эксплуатационные		10.1	0,1	6	С	46	15	16	БР	А2	0,7	2	170	-	-				
Ф	3								Б				В2								0,6	2	250	
	8								Е	85	22	24												
	2								Б	75	23	24												
Ф		80	10	2,9	эксплуатационные		10.1	0,1	+	С	85	22	24	ЧС	В2	0,6	2	250	-	-				

примечание: ТО-таксационные описания  
Ф-фактическая характеристика лесного насаждения  
Исполнитель работ по проведению лесопатологического обследования:

ФИО: Игнатов В. В. Подпись: Игнатов

## Результаты проведения лесопатологического обследования

лесных насаждений за май 2020 года

Субъект РФ: Псковская область

Лесничество (Лесопарк): Псковское

Участковое лес-во: Середкинское

Урочище (Лесная дача): -

[illegible]

**код признака:** 205-Обрыв корней (вывал) свежий

160-Ажурность кроны

114-Усыхание  $>3/4$  ветвей в кроне прошлых лет

**код причины:** 820-Погодные условия

610-Межвидовая конкуренция

### 630-Внутривидовая конкуренция



144-Опасный наклон ствола дерева (наклон ствола, угрожающий жизни и здоровью)

217-Слом ствола под кроной свежий

-  
-  
-  
-

Исполнитель работ по проведению лесопатологического обследования:

ФИО: Игнатьева О. В.

Подпись:

Игнатьева

дата составления документа:

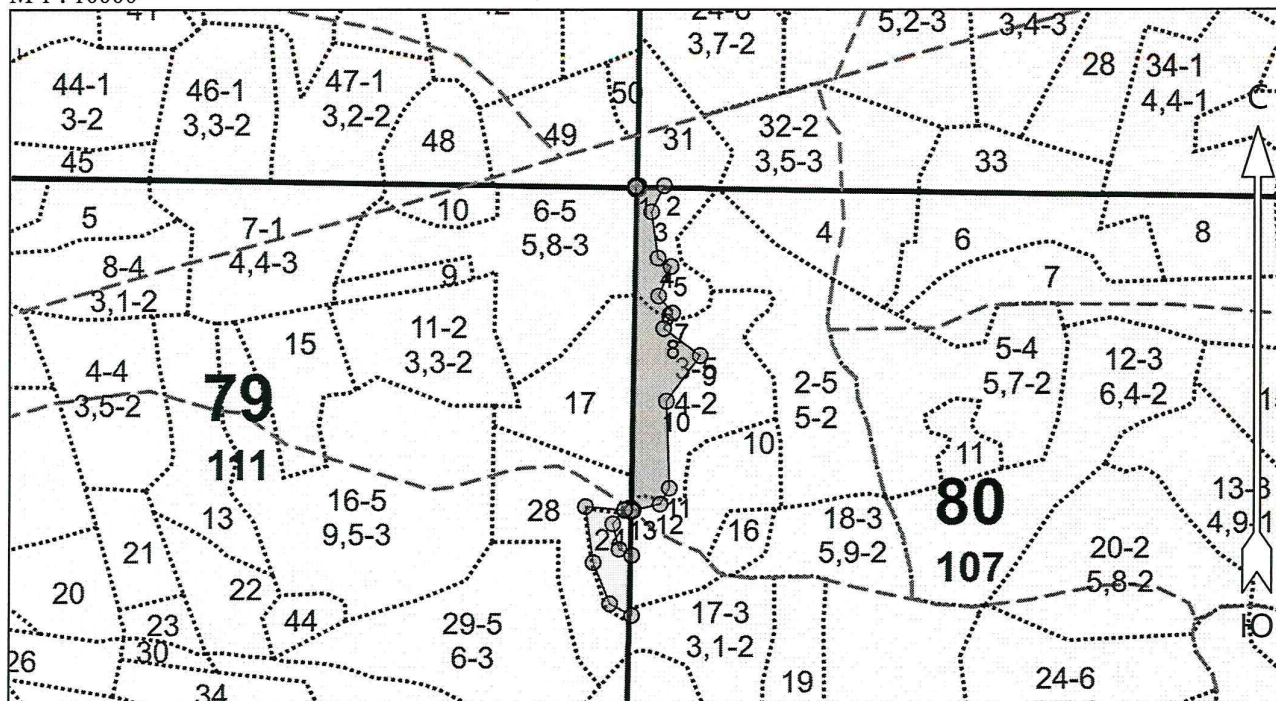
05.06.2010 г.

телефон:

89113552518

Абрис участка

М 1 : 10000



Номера точек	Координаты		Румбы линий	Длина, м
	Широта	Долгота		
1 - 2	58° 13' 41.772"	28° 19' 33.744"	СВ 81° 00'	41.0
2 - 3	58° 13' 41.818"	28° 19' 36.261"	ЮЗ 19° 00'	41.0
3 - 4	58° 13' 40.627"	28° 19' 35.157"	ЮВ 15° 00'	66.0
4 - 5	58° 13' 38.513"	28° 19' 35.721"	ЮВ 64° 00'	22.0
5 - 6	58° 13' 38.125"	28° 19' 36.854"	ЮЗ 16° 00'	45.0
6 - 7	58° 13' 36.786"	28° 19' 35.774"	ЮВ 47° 00'	31.0
7 - 8	58° 13' 36.018"	28° 19' 36.998"	ЮЗ 23° 00'	25.0
8 - 9	58° 13' 35.318"	28° 19' 36.23"	ЮВ 61° 00'	64.0
9 - 10	58° 13' 34.101"	28° 19' 39.41"	ЮЗ 30° 00'	79.0
10 - 11	58° 13' 32.061"	28° 19' 36.49"	ЮВ 9° 00'	121.0
11 - 12	58° 13' 28.15"	28° 19' 36.75"	ЮЗ 23° 00'	26.0
12 - 13	58° 13' 27.422"	28° 19' 35.951"	ЮЗ 70° 00'	39.0
13 - 1	58° 13' 27.138"	28° 19' 33.617"	СЗ 6° 30'	453.0

Исполнитель работ по проведению лесопатологического обследования:

ФИО Гудкова Г.В. Подпись Гудкова  
Дата составления документа 05.06.20 Телефон 8941 3592518

6/17/2015

Квартал: 80

п/п		Лесной фонд	Площадь	Вид	Возраст	Высота	Диаметр	Класс	Группа	Тип	Площадь	Запас сырья					Класс	Вид	Запас на выделе	Лесной фонд	Хозяйственные мероприятия	
												Общий	на 1 га	на выделе	В.ч.	по сост.						пор.
1	2	3	4	5	6	7	8	9	10	11	12	13	14	15	16	17	18	19	20	21	22	
Эксплуатационные леса																						
Состав, подрост, подлесок, покров, почва, рельеф, особенности выдела. Отметка о порослевом происхождении. Наименование категории незаселенных земель. Хар-ка лесных культур. Кадастр. оц-ка.																						
1	1,4	8С2С+Б	1	20	С	83	20	22	5	4	3	БР	А2	0,6	20	28	22,4	1	22,4	1	22,4	
Подрост: 10Е 15 лет, выс. 2 м, 0,5 тыс. шт./га																						
Подрост неблагоприятный																						
2	5	6С2Е2Б	1	21	С	83	21	22	5	4	2	БР	А2	0,6	22	110	66	1	66	1	66	
Подрост: 10Е 10 лет, выс. 2 м, 1,5 тыс. шт./га																						
Подрост неблагоприятный																						
3	4	5С4Е1Б	1	23	С	93	24	26	5	4	2	ЧС	В2	0,6	25	100	50	1	50	1	50	
Подрост: 10Е 20 лет, выс. 2 м, 1,5 тыс. шт./га																						
Лесные культуры																						
4	2,6	10С+С	1	10	С	36	10	12	2	1	3	БР	А2	0,7	11	29	29					
ОЗУ: Участки леса вокруг глухариных токов																						
Состояние ЛК удовл.																						
5	5,7	7С2Е1Б+Е	1	19	С	63	19	20	4	3	2	ЧС	А2	0,7	22	125	87,5					
Лесные культуры																						
ОЗУ: Участки леса вокруг глухариных токов																						
Состояние ЛК удовл.																						
6	3,1	8С2С	1	21	С	83	20	24	5	4	3	БР	А2	0,7	24	74	59,2	1	59,2	1	59,2	
ОЗУ: Участки леса вокруг глухариных токов																						
Подсочка																						
Искл. расч. польз.																						

ТАКСАЦИОННОЕ ОПИСАНИЕ

Середкинское участковое лесничество

Квартал: 80

Эксплуатационные леса															Запас сыро-рост. леса, дес.кбм.			Запас на выделе, дес.кбм.				Хозяйственные мероприятия
В н о м е р а	П л о щ а д ь	Состав, подрост, подлесок, покров, почва, рельеф, особенности выдела. Отметка о порослевом происхождении. Наименование категории незаселенных земель. Хар-ка лесных культур. Кадастр. оц.-ка.	В ы с о т а	В о з р а с т	Д и а м е т р	К л а с с	Г р о н т	Т и п	П о л н о т а	на 1 га	Общий лесо-такс. выдел	В т.ч. по сост. пор.	К л т о в а р	Сухо-стоя	Ред. дер.	Ед. дер.	Общий	Лик-вида				
8	2,3	8Б2ОС+Е	1	2 Б	5	2	2	1	1	2 ЧС	В2	0,8										
				ОС	5	2	2															
9	1,9	5С1Е4Б+С	1	22 С	88	23	26	5	4	2 ЧС	В2	0,6	24	46	23	1						
				Е	58	18	20								4,6	1						
				Б	68	22	24								18,4	2						
10	2,9	6С1Е3Б	1	16 С	46	15	16	3	2	2 БР	А2	0,7	17	49	29,4							

Сплошная рубка

Лесные культуры

Лесные культуры

Сплошная рубка